

Palace
G A R D E N
HOTEL

 **afiúk**
architect studio

KONCEPCIÓ TERV 2.1
2019. 10. 24.

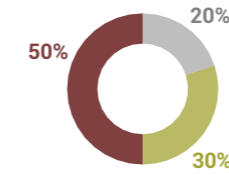


7473

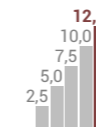
HRSZ | SIÓFOK, VÉCSEY KÁROLY U. 20.

VI/3 267661

VEGYES TERÜLET-TELEPÜLÉS KÖZPONT INTÉZMÉNYI TERÜLET



50% MAX. BEÉPÍTÉS
30% MIN. ZÖLDFELÜLET
20% BURKOLT FELÜLET



12,5 M ÉPÜLETMAGASSÁG

SZINTTERÜLETI MUTATÓ:
NEM MEGHATÁROZOTT

2.902 m²

TELEK TERÜLETE

SZ

SZABADONÁLLÓ, ELŐKERTES

5,0 m

ELŐKERT

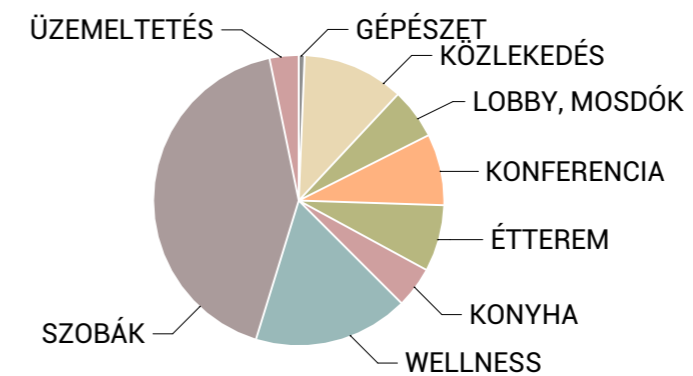
24/2005.(IV.29.)

SIÓFOKI PARKOLÁSI RENDELET

50

DB SZOBA KIALAKÍTÁSA A CÉL

RESIDENCE HOTEL FUNKCIÓ ELEMZÉSE



RESIDENCE HOTEL		
	M ²	%
SZOBÁK	1 911,55	42,35
WELLNESS	757,00	16,77
KONFERENCIA	361,14	8,00
LOBBY, MOSDÓK	256,00	5,67
ÉTTEREM	275,00	6,09
KONYHA	167,40	3,71
KÖZLEKEDÉS	608,00	13,47
ÜZEMELTETÉS	147,24	3,26
GÉPÉSZET	30,00	0,66
ÖSSZESEN	4 513,33	100,00

SZOBASZÁM	57 db
ALAPTERÜLET / SZOBASZÁM	79,18 m ²

PIHENŐKERT	407,08 m ²
KÜLTÉRI MEDENCE	0 db

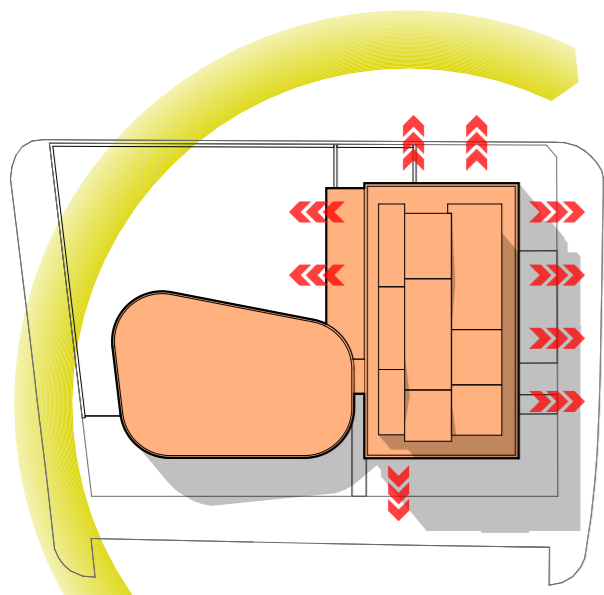


afiúk
architect studio
KONCEPCIÓ
TERV 2.1

HELYSZÍN ÉS
ADOTTSÁGOK

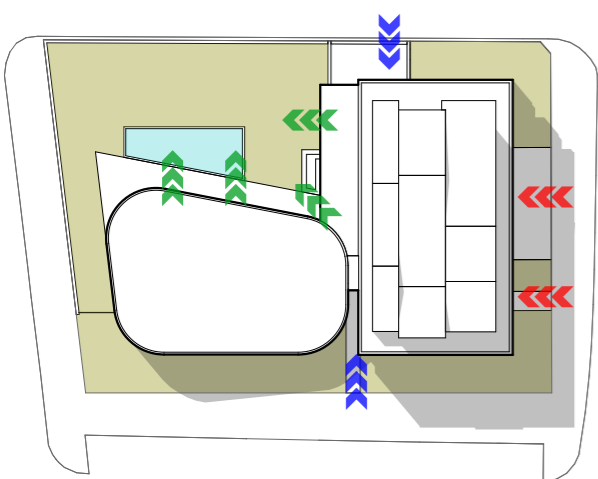
2019. 10. 24.
M 1:1500

A tervek és a prezentáció szerzői jog által védetten az A Fiúk Építész Stúdió szellemi tulajdona, mely a szerző írásos engedélye nélkül nem használható fel. Az írott méreteknél mindig elsőbbsége van a mért értékekkel szemben.



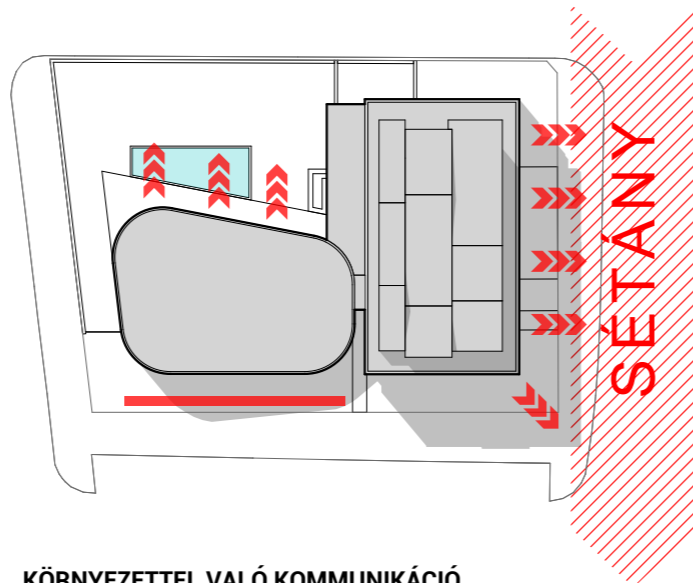
TÁJOLÁS ÉS TELEPÍTÉS

A telepítés meghatározó szempontjai a megfelelő tájolás, kilátás és megközelítés. A várható épületmagasság miatt már számolhatunk Balaton irányú panorámával a part menti épületek és növényzet között. A jelenlegi szabadtéri parkoló helyén valószínűleg 3 szintes parkolóház épül, mely jelentősen befolyásolja a szobák ideális kommunikációs irányát. A pihenőkert kialakítására a déli telekrész az ideális, így a korábbi „L” alakú, északi sarokba tolt telepítés továbbra is megfelelőnek bizonyult, azzal a jelentős módosítással, hogy a szobák a parkoló helyett a sétány felé fordulnak.



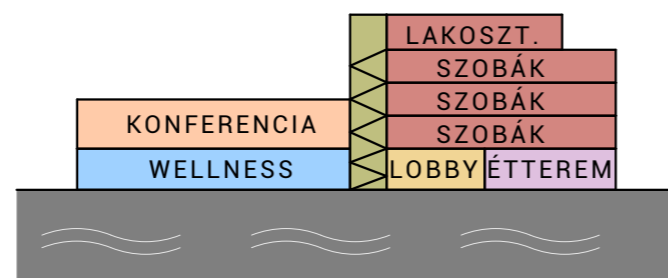
MŰKÖDÉS ÉS KERT

Az épület személy- és gazdasági bejáratai jól elkülönülnek egymástól, így biztosítva a napi működés zavartalanágát. A vendégek csak a sétány felől használják az épületet, míg a gazdasági feltárás két oldalsó bejáraton keresztül történik. Mivel a telek nem közvetlen vízparti, így a szálloda működésében erősen felértékelődik a zárt, medencékkel ellátott pihenőkert. A telepítés során fontos szempontként volt a nagy méretű és ideális benapozású egybefüggő privát kert kialakítása, mely minden elemében a szállóvendégek kényelmét szolgálja, és a tömbök találkozásánál közvetlen kijáratot is kap a függőleges közlekedő magból.



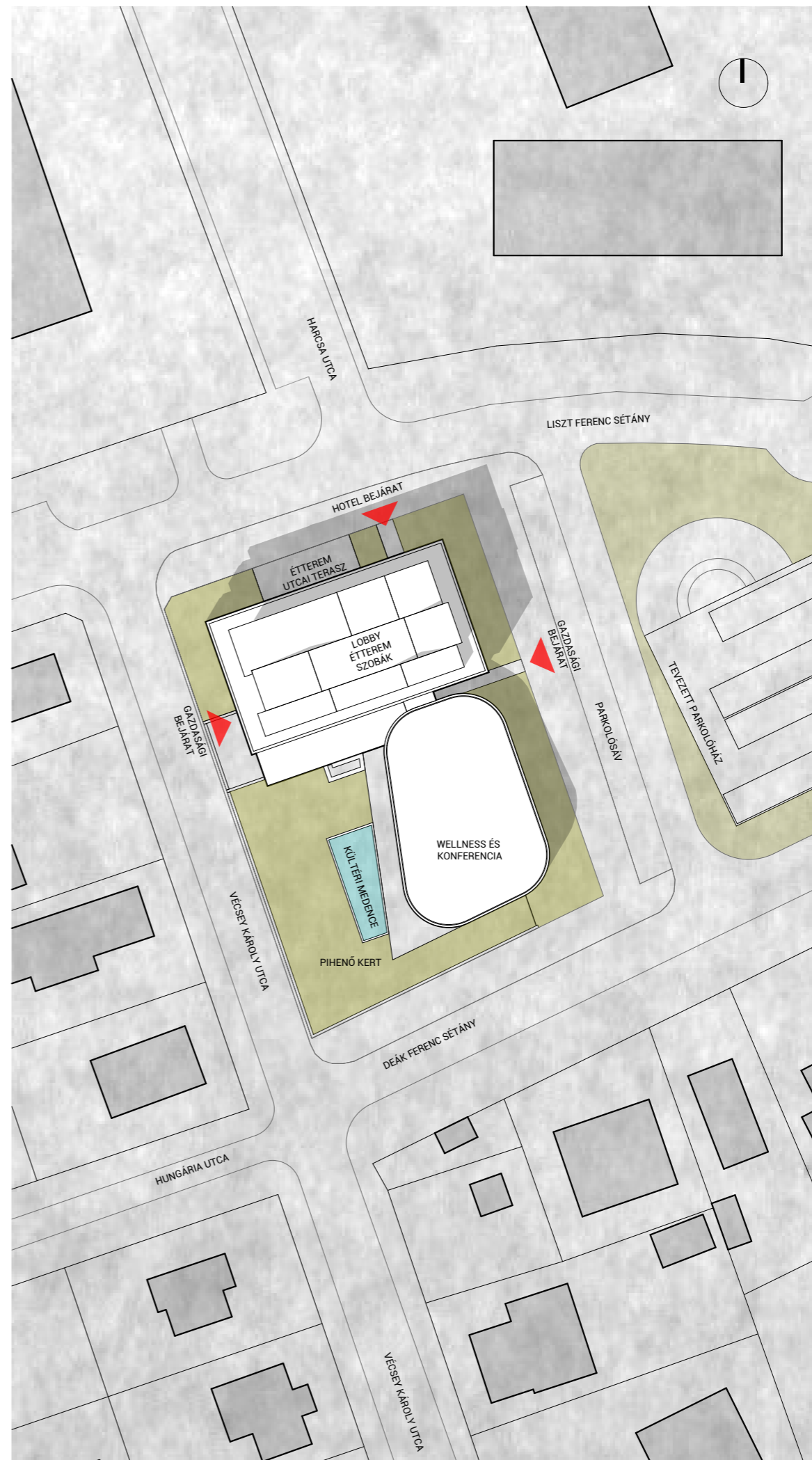
KÖRNYEZETTEL VALÓ KOMMUNIKÁCIÓ

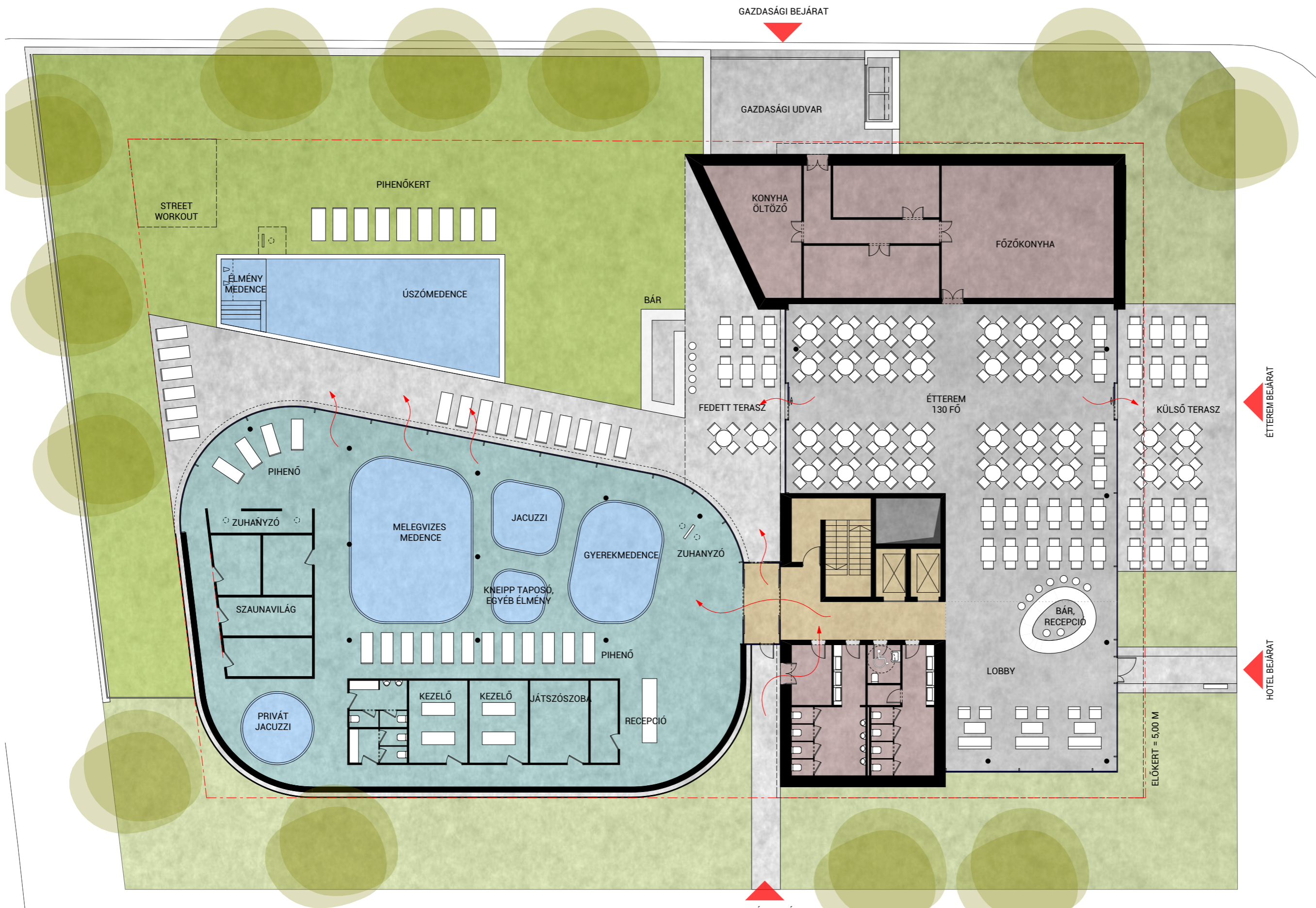
A minden oldalról közúttal körülvevő telek adottságai révén megkereshető a funkciók ideális telepítése, a fenti adottságok figyelembe vételével. A vendégszobák 5 szintes tömege a Balaton felé fordul, így vízparti panorámát és közvetlen kommunikációt biztosít a környék útóereként végigfutó sétánnyal. A wellness és konferencia szinte különálló tömege a parkolóház felé zárt, míg a kert felé nyitott arcát mutatja. Az „L” alakú épülettömeg ideálisan reagál a benapozás, kilátás és megközelítés hármass funkcionális szempontrendszerére.



FUNKCIÓ SÉMA

A korábbi erős magassági korlátozás várható feloldásával okafogyottá vált a talajvízzel terhelt térszín alatti építkezés. Mivel a beépítési paraméterek lehetővé teszik az akár 5 szint kialakítását, a helyi rendeletek pedig megoldást nyújtanak az összes parkoló telken kívüli elhelyezésére, így lehetővé vált olyan funkcionális osztás kialakítása, mely egy tömegbe gyűjti a hasonló szerkezeti rendszert igénylő helyiségeket. A nagy belmagasságot igénylő funkciók a földszintre kerültek, a nagy szerkezeti fesztávot kihasználó helyiségek pedig külön épülettömegbe. A középpontba helyezett vertikális közlekedő mag optimális működésbeli kialakítást biztosít.

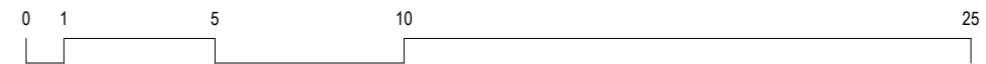


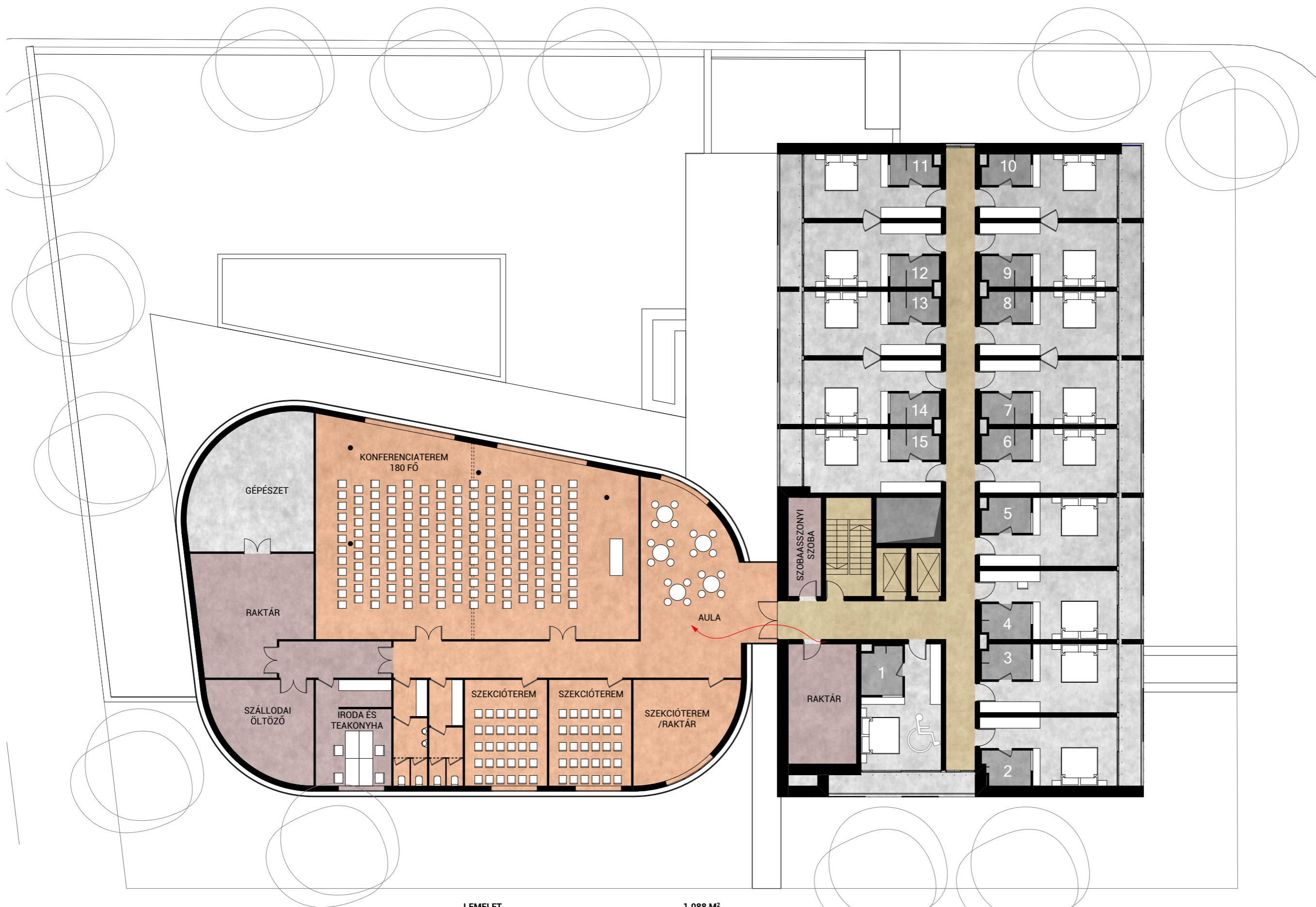


FÖLDSZINT

A letisztult alaprajzi kialakítás egyértelműen szeparálja a közönségforgalmi és privát tereket. A sétány felé forduló étterem és bár kiszolgálását a nyugati sarokban elhelyezett konyha biztosítja. A rejtett módon elhelyezett liftek és lépcsőház egyben intim közvetlen kapcsolat is tud lenni a szobák és a wellness között. A közel 500 m² alapterületű wellness részleg teljes mértékben kiszolgálja az 51 szobás szálloda igényeit a téli időszakban is.

FÖLDSZINT	1.207 M²
WELLNESS	537 M ²
ÉTTEREM	242 M ²
KONYHA	147 M ²
RECEPCIÓ, LOBBY	134 M ²
KÖZLEKEDŐK	60 M ²
FEDETT TERASZ	80 M ²
ÜZEMELTETÉS	7 M ²



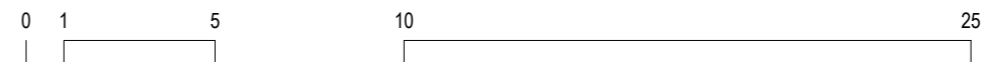


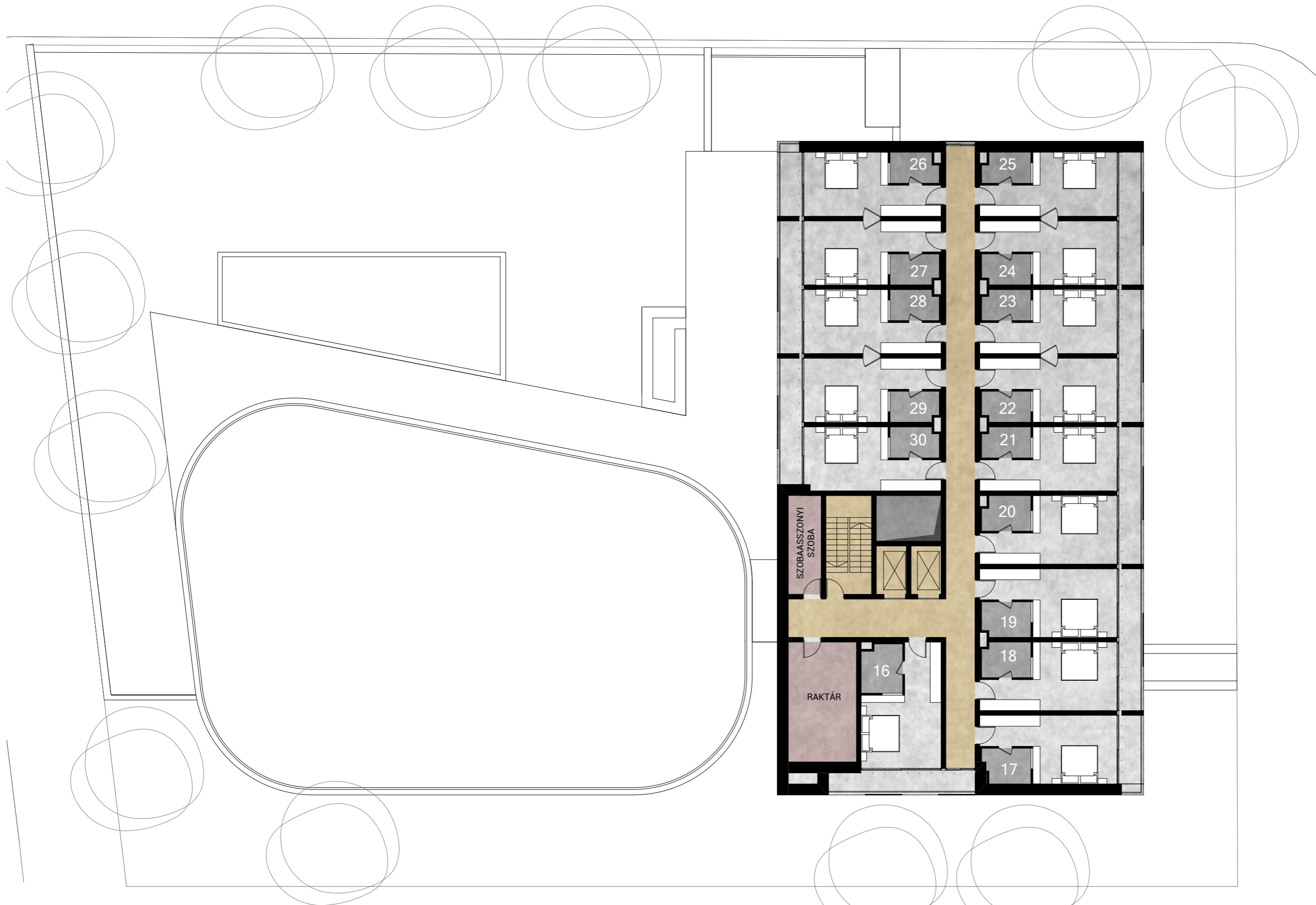
I. EMELET

Az emelet rendszere már egyértelműen kirajolja a szálloda működésbéli és szerkezeti tagolását. A szigorú, geometrikus, sétány felé forduló traktusban az azonos méretű szobák kapnak helyett, míg a kert felőli lazább szerkesztésű tömeg adottságait a nagy egybefüggő tereket igénylő wellness és konferencia használja ki. A szükséges kiszolgáló funkciók szintén a konferencia mellett kaptak helyet.

I. EMELET	1.088 M ²
SZOBÁK	382 M ²
KONFERENCIA	377 M ²
ÜZEMELTETÉS	136 M ²
KÖZLEKEDŐK	85 M ²
GÉPÉSZET	46 M ²
TERASZ, ERKÉLY	62 M ²

14 DB STANDARD SZOBA, 1 DB MOZGÁSSÉRÜLT SZOBA





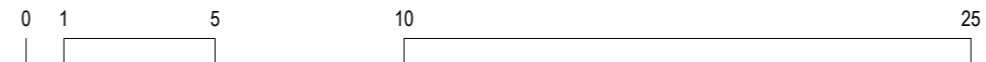
II. EMELET

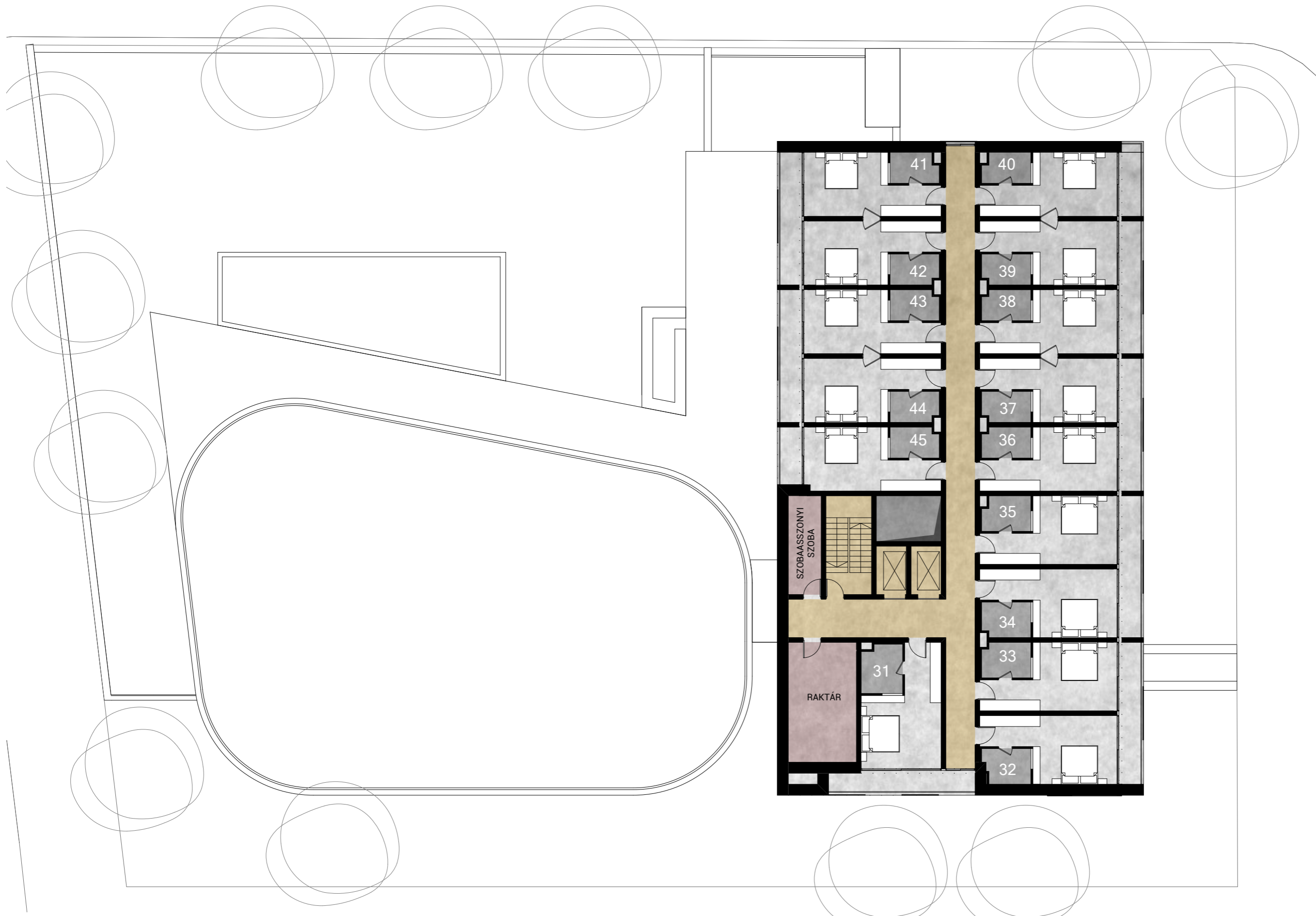
A szobák tömege több szinttel a konferencia szárny fölé magasodik. A tiszta szerkesztés következtében szintenként 15 db közel azonos méretű standard szoba alakul ki, melyek közül néhány összenyitható családi szobává. Valamennyi szállodai szoba saját erkéllyel rendelkezik. Minden szinten szobaasszonyi szoba és raktár kerül kialakításra a szükséges üzemeltetési feladatok ellátására.

II. EMELET

SZOBÁK	382 M ²
ÜZEMELTETÉS, RAKTÁR	34 M ²
KÖZLEKEDÉS	85 M ²
ERKÉLY	63 M ²

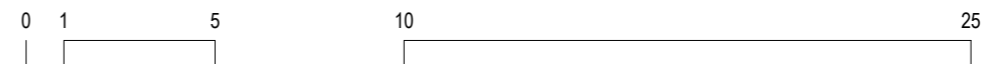
15 DB STANDARD SZOBA

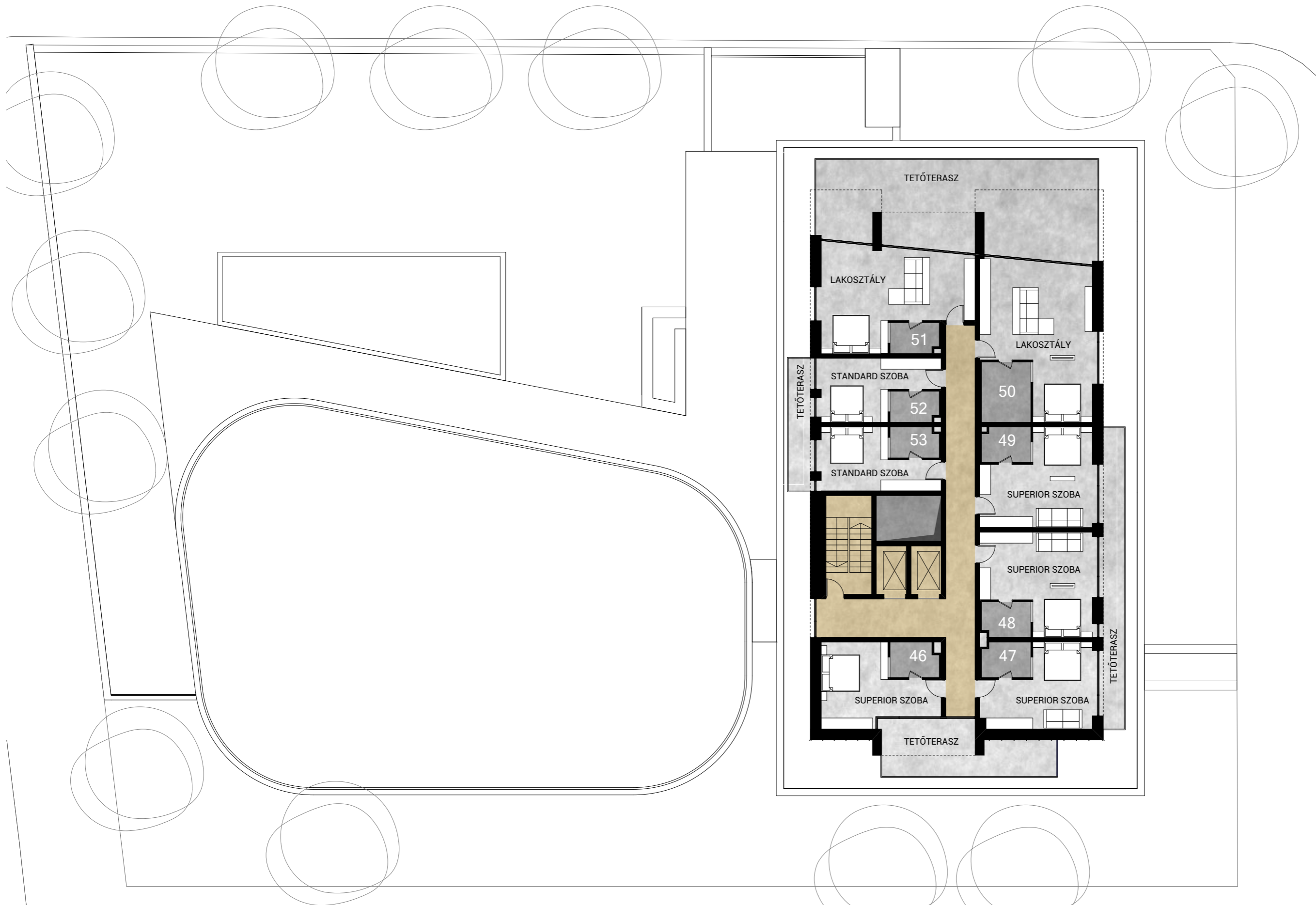




III.EMELET	564 M²
SZOBÁK	382 M ²
ÜZEMELTETÉS, RAKTÁR	34 M ²
KÖZLEKEDÉS	85 M ²
ERKÉLY	63 M ²

15 DB STANDARD SZOBA





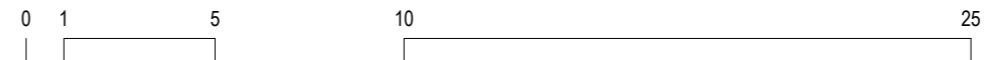
IV. EMELET | PENTHOUSE

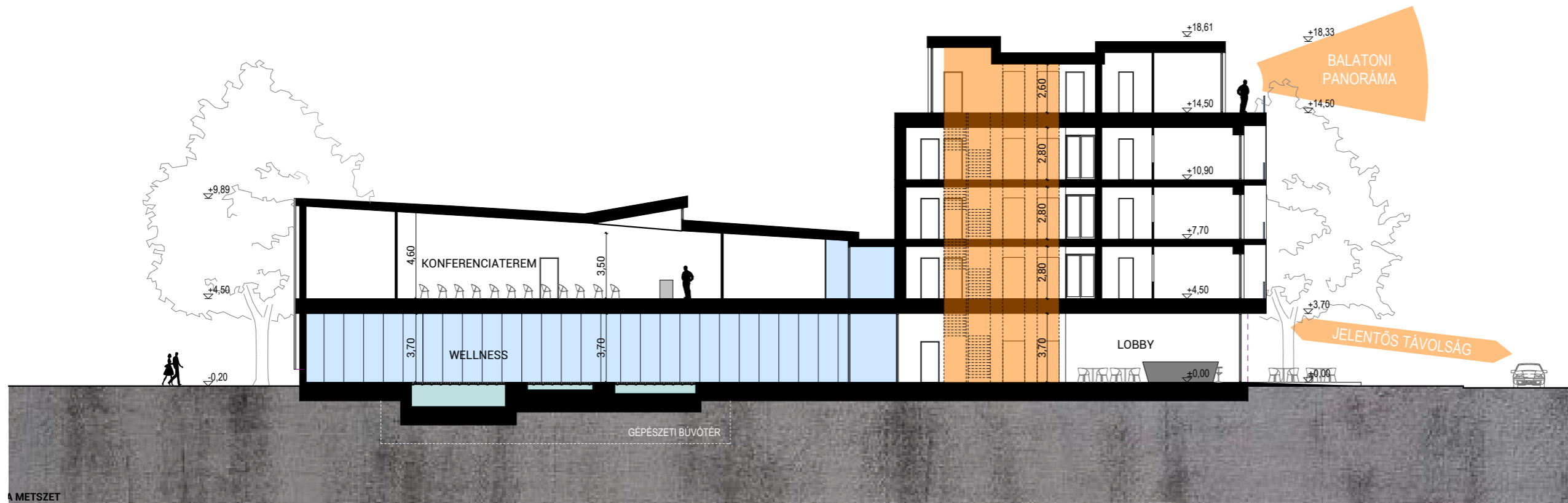
A szállodai szárny tetőemeletén kapnak helyet a különleges adottságú penthouse superior szobák és lakosztályok. A tetőteraszos lakosztályokból élvezhető a balatoni panoráma, illetve alaprajzi és tömeg kialakítása valódi luxus érzést sugároz. A szint kiszolgálását az egy szinttel található lévő üzemeltetési helyiségek biztosítják.

IV. EMELET

IV. EMELET	458 M²
SZOBÁK	277 M ²
KÖZLEKEDÉS	49 M ²
TETŐTERASZ	132 M ²

2 DB STANDARD SZOBA, 4 DB SUPERIOR SZOBA, 2 DB LAKOSZTÁLY





SZOBA
LAKOSZTÁLY

ÉTTEREM
LOBBY, BÁR

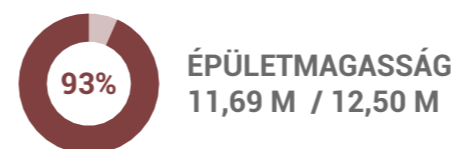
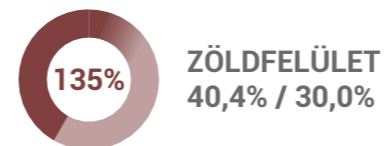
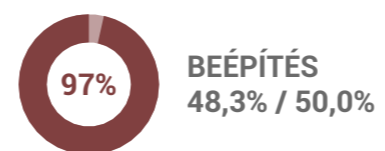
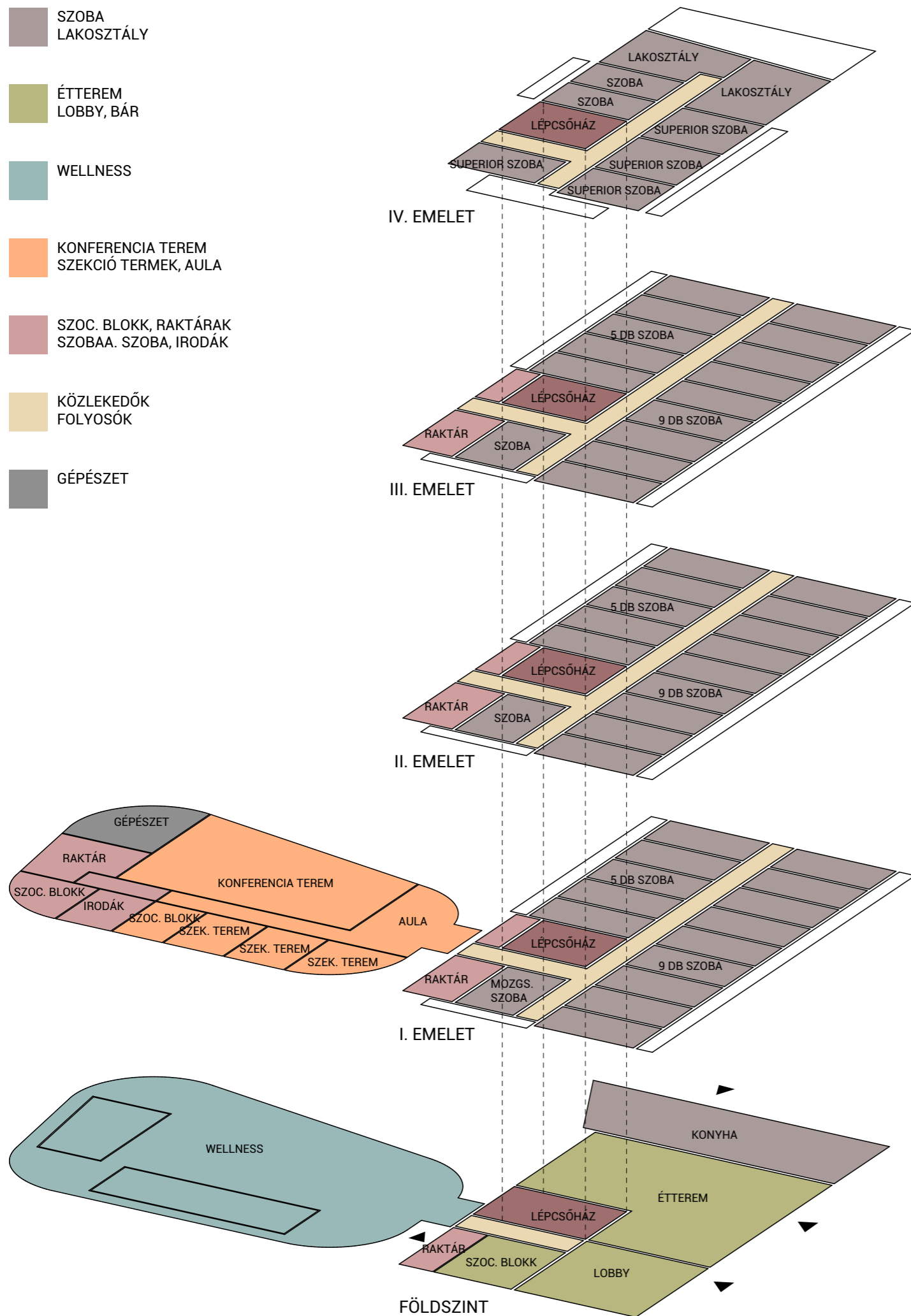
WELLNESS

KONFERENCIA TEREM
SZEKCIÓ TERMEK, AULA

SZOC. BLOKK, RAKTÁRAK
SZOBAA. SZOBA, IRODÁK

KÖZLEKEDŐK
FOLYOSÓK

GÉPÉSZET

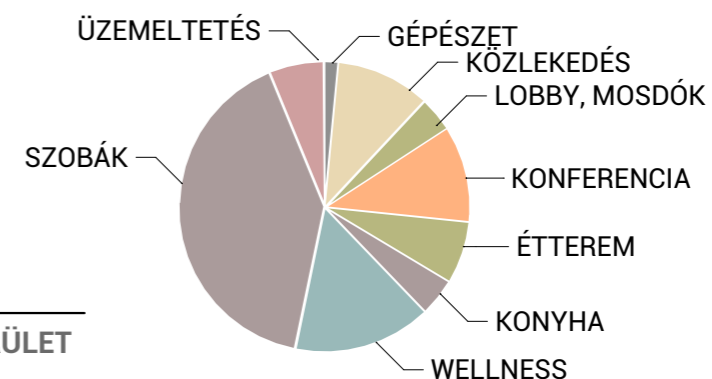


46 STANDARD SZOBA
4 SUPERIOR SZOBA
2 LAKOSZTÁLY
1 AKADÁLYMENTES SZOBA
Σ 53 DB SZOBA

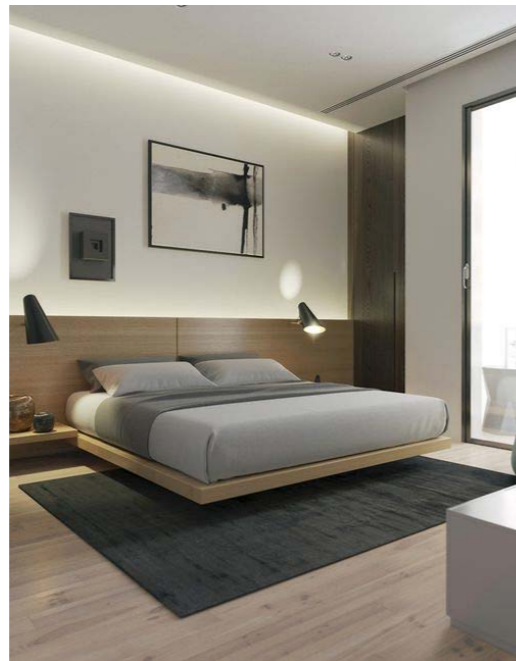
130 FŐS ZÁRT ÉTTEREM
2 ÉTTEREM TERASZ
130 FŐS / 390 ADAGOS FŐZŐKONYHA
2 BÁR | KÜLTÉRI ÉS BELTÉRI
540 M² WELLNESS
4 BELTÉRI MEDENCE
2 KÜLTÉRI MEDENCE

180 FŐS KONFERENCIA TEREM
3 SZEKCIÓTEREM
53 DB SZÜKSÉGES PARKOLÓ

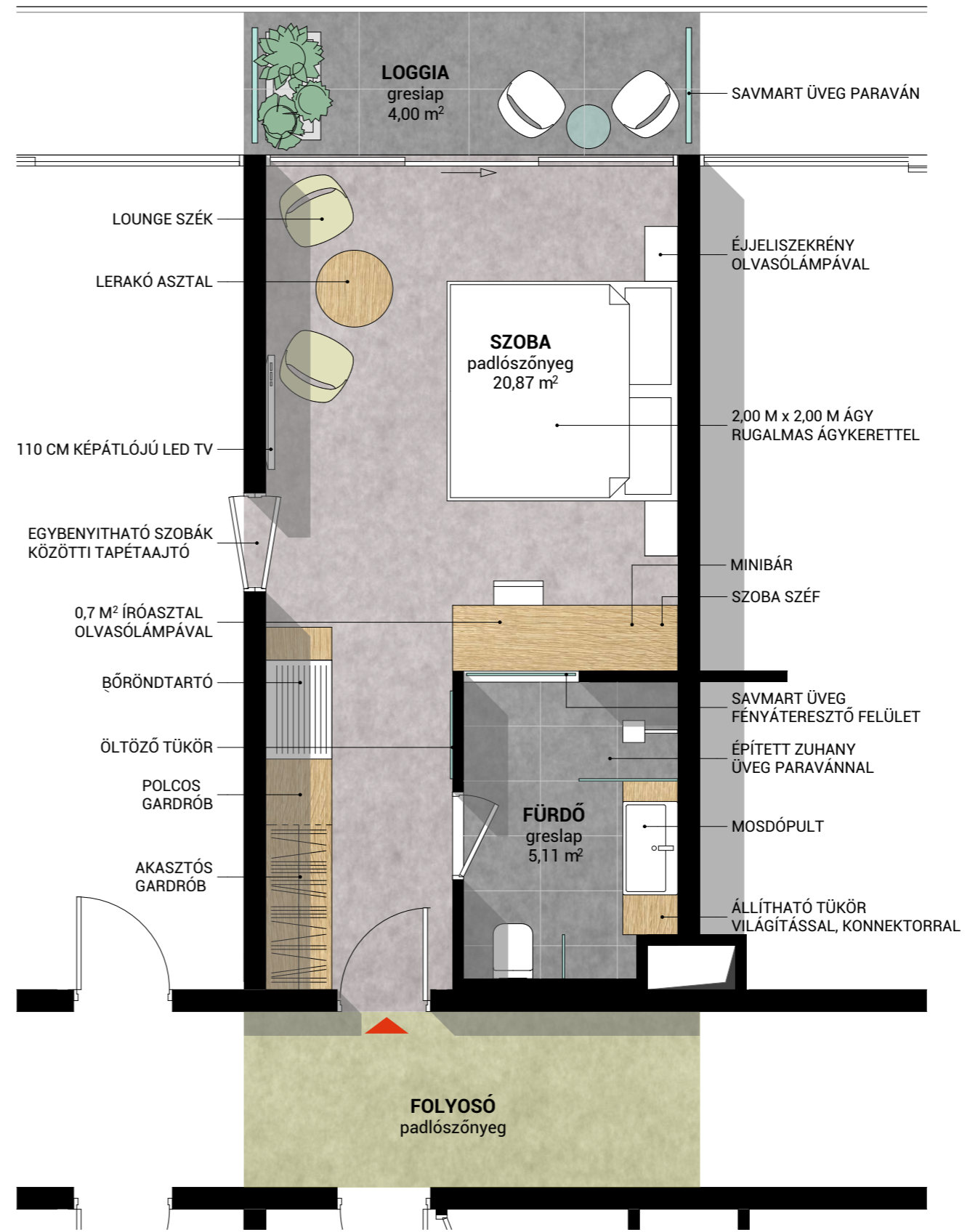
1.207 m² FÖLDSZINT
1.088 m² I. EMELET
564 m² II. EMELET
564 m² III. EMELET
458 m² IV. EMELET
3.881 m² HASZNOS ALAPTERÜLET



	RESIDENCE HOTEL		PALACE GARDEN HOTEL	
	M ²	%	M ²	%
SZOBÁK	1 911,55	42,35	1 424,08	40,89
WELLNESS	757,00	16,77	537,31	15,43
KONFERENCIA	361,14	8,00	376,93	10,82
LOBBY, MOSDÓK	256,00	5,67	134,35	3,86
ÉTTEREM	275,00	6,09	241,89	6,94
KONYHA	167,40	3,71	147,26	4,23
KÖZLEKEDÉS	608,00	13,47	363,47	10,44
ÜZEMELTETÉS	147,24	3,26	211,83	6,08
GÉPÉSZET	30,00	0,66	45,86	1,32
ÖSSZESEN	4 513,33	100,00	3 482,98	100,00
SZOBASZÁM	57 db		53 db	
ALAPTERÜLET / SZOBASZÁM	79,18 m²		65,72 m²	
PIHENŐKERT	407,08 m²		976,58 m²	
KÜLTÉRI MEDENCE	0 db		2 db	

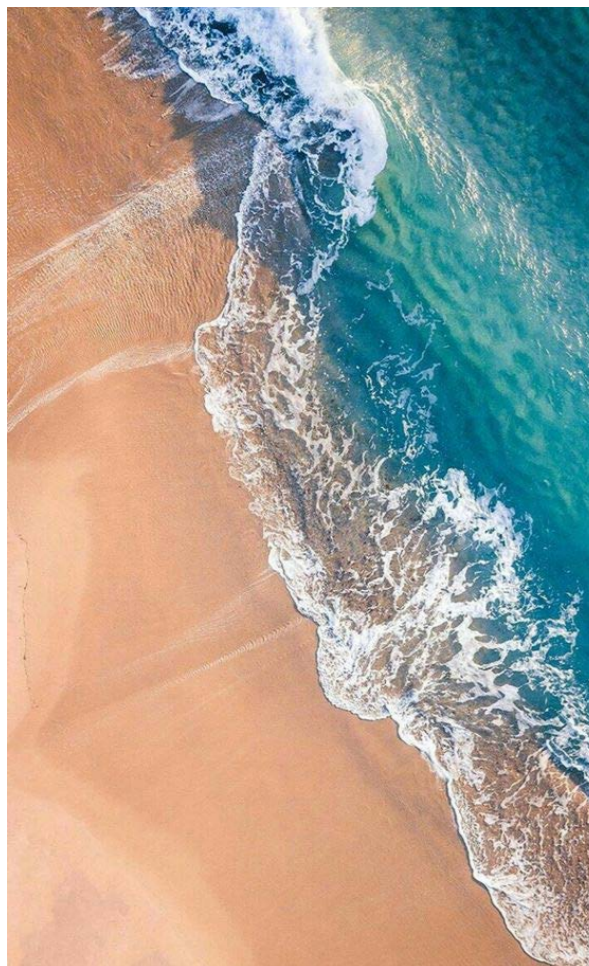
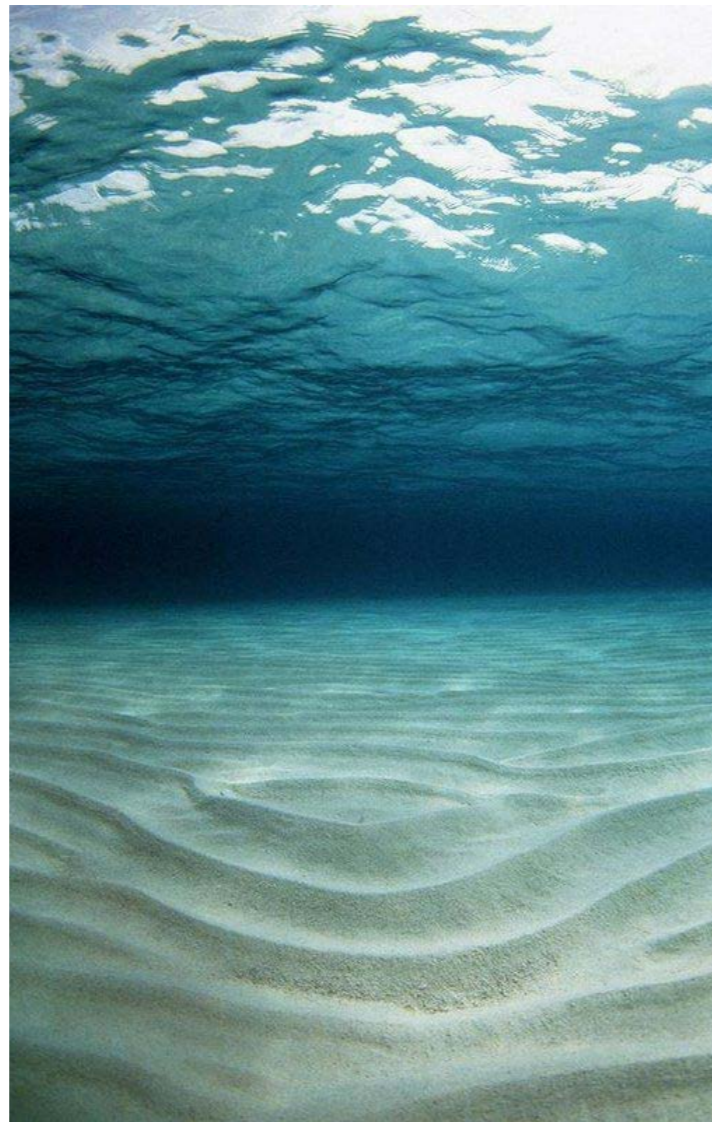


STANDARD SZOBA = 26,63 m²



STANDARD SZOBA MÉRET: 3,75 x 7,15 M = 26,63 M²

45 STANDARD, 1 AKADÁLYMENTESÍTETT, 2 SUPERIOR SZOBA ÉS 3 LAKOSZTÁLY



Palace
GARDEN
HOTEL

afiúk
Architect studio
KONCEPCIÓ
TERV 2.1
ELŐKÉPEK

2019. 10. 24.

A tervek és a prezentáció szerzői jog által védetten az A Fiúk Építész Stúdió szellemi tulajdona, mely a szerző írásos engedélye nélkül nem használható fel. Az írott méreteknek mindig elsőbbsége van a mért értékekkel szemben.









