

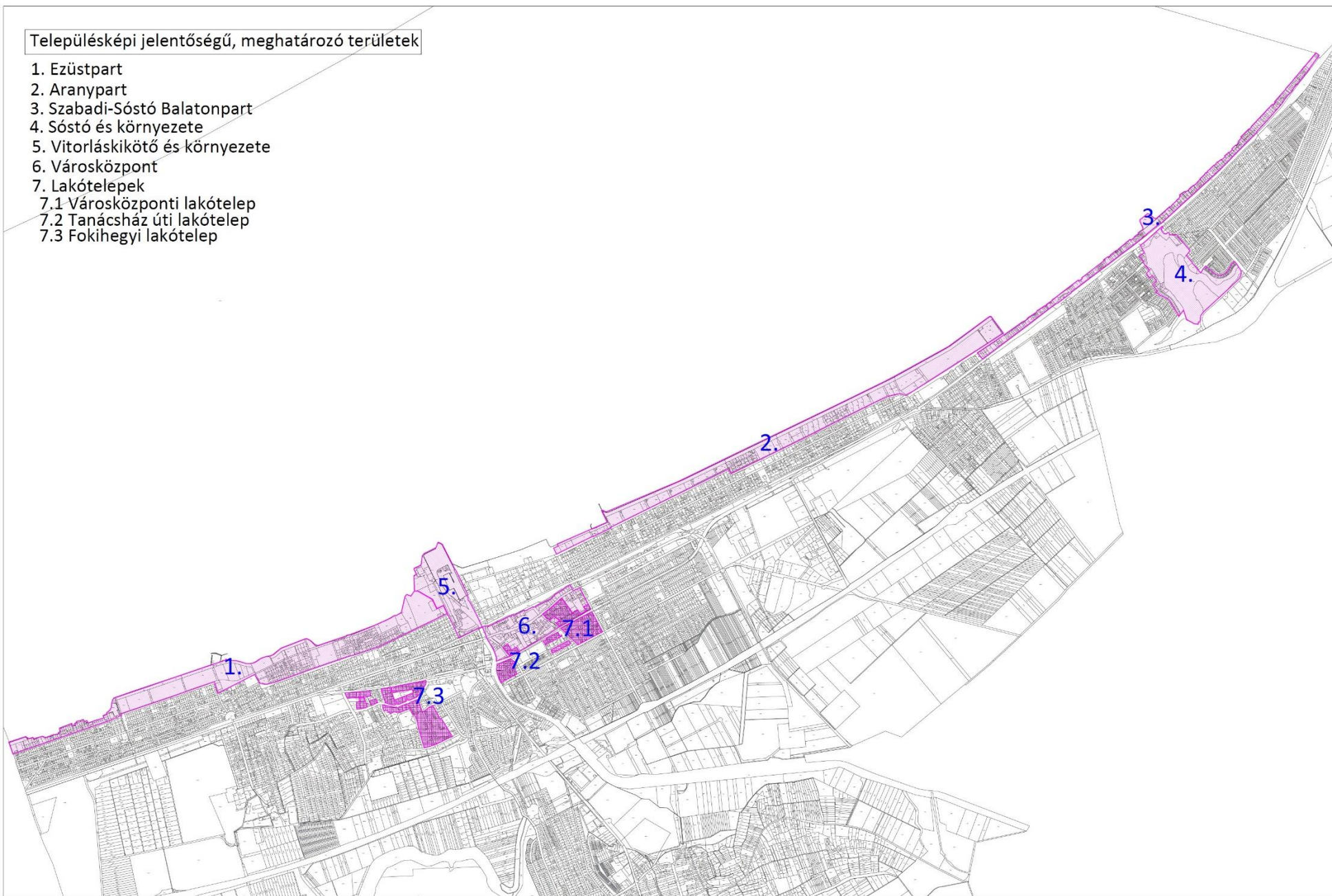
1.- Melléklet az 1/2018. (I.30.) önkormányzati rendelethez

1.1 TELEPÜLÉSKÉPI JELENTŐSÉGŰ MEGHATÁROZÓ TERÜLETEK

| A | B | C | D |
|----|------|-------------------------------------|---|
| | Jele | Megnevezése | Lehatárolása |
| 1 | 1 | Ezüstpart | Liszt Ferenc sétány, Deák Ferenc sétány, Erkel Ferenc utca, Vitorlás utca, Balaton |
| 2 | 2 | Aranypart | Petőfi Sándor sétány, Beszédes József sétány, Szent László utca, Balaton |
| 2 | 3 | Szabadi-Sóstó Balatonpart | Baross Gábor utca, Szent László utca, |
| 4 | 4 | Sóstó és környezete | Baross Gábor utca, Madarász Viktor utca, Pusztatorony tér, Rippl Rónai utca, Ifjúság útja, Ybl Miklós utca, Előd utca, Esze Tamás utca, Molnár Kapitány utca, Ortutay Gyula utca, Radnóti Miklós utca, Palóczy Horváth Ádám utca, |
| 5 | 5 | Vitorláskikötő és környezete | Vitorlás utca, Fenyves sor, Indóház utca, Krúdy Gyula sétány |
| 6 | 6 | Városközpont | Tanácsház utca, Sió csatorna, Kálmán Imre sétány, Kinizsi Pál utca, Fő utca, Dózsa György utca |
| 7 | 7 | Lakótelepek | |
| 8 | | 7.1 Városközponti lakótelep | Tanácsház utca, Dózsa György utca, Bajcsy-Zsilinszky utca, Széchenyi István utca, Sorház utca, Kele utca |
| 9 | | 7.2 Tanácsház úti lakótelep | Tanácsház utca, Bajcsy-Zsilinszky utca, Sió csatorna |
| 10 | | 7.3 Fokhegyi lakótelep | Bláthy Ottó utca, Berda József utca, Kűshegyi út, Reviczky Gyula utca, Korányi Sándor utca, Kandó Kálmán utca, Szépvölgyi utca |

Településképi jelentőségű, meghatározó területek

1. Ezüstpart
2. Aranypart
3. Szabadi-Sóstó Balatonpart
4. Sóstó és környezete
5. Vitorlásokikötő és környezete
6. Városcsözpont
7. Lakótelepek
 - 7.1 Városcsözponti lakótelep
 - 7.2 Tanácsház úti lakótelep
 - 7.3 Fokihegyi lakótelep



Településképi jelentőségű, meghatározó területek

1. Ezüstpart
2. Aranypart
3. Szabadi-Sóstó Balatonpart
4. Sóstó és környezete
5. Vitorlásokikötő és környezete
6. Városközpont
7. Lakótelepek
 - 7.1 Városközponti lakótelep
 - 7.2 Tanácsház úti lakótelep
 - 7.3 Fokihegyi lakótelep

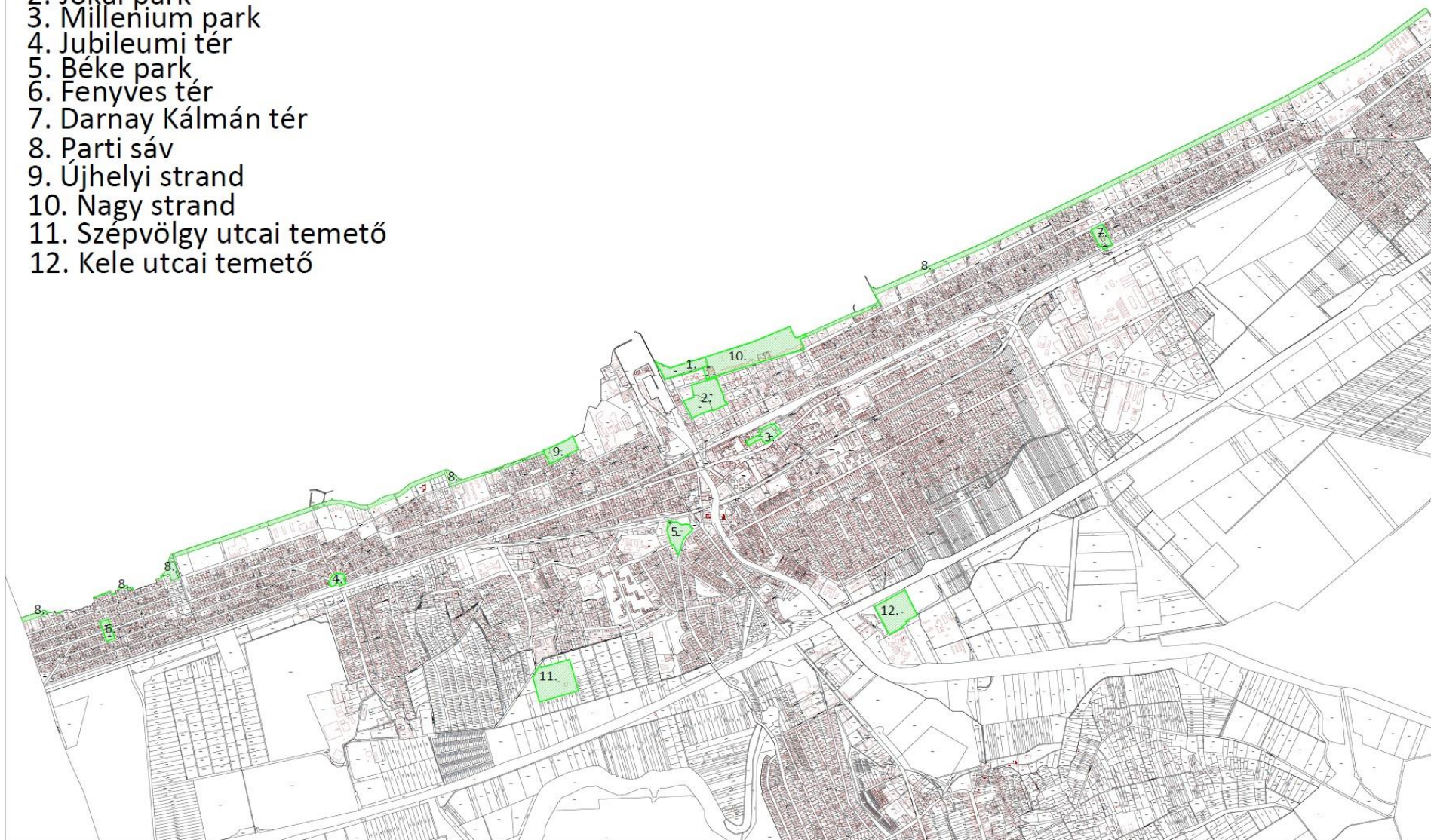


1.2 TELEPÜLÉSKÉPI JELENTŐSÉGŰ MEGHATÁROZÓ ZÖLDTERÜLETEK ÉS ZÖLDTERÜLETI INTÉZMÉNYEK

| A | B | C | D |
|----------|-------------|-----------------------------------|---|
| | Jele | Megnevezése | Érintett elyrajzi számok |
| 1 | 1 | Rózsakert és és környezete | 6756/1, 6756/2 |
| 2 | 2 | Jókai park | 6714/2, 6727, 6728 |
| 3 | 3 | Millenium park | 6584, 6587, 6588/3 |
| 4 | 4 | Jubileumi tér | 7623/2 |
| 5 | 5 | Béke park | 9674/3, 9674/8, 9675/1 |
| 6 | 6 | Fenyves tér | 8073, 8074, 8184 |
| 7 | 7 | Darnaiy Kálmán tér | 3784/1, 3784/2, 3785/3, 3785/4 |
| 8 | 8 | Parti sáv | 0316/122, 0316/123, 0316/125, 0316/126, 0316/127, 0316/89, 2661/2, 2662/27, 2662/5, 3750/2, 3778/10, 3778/31, 3778/33, 4269, 4270, 7352/2, 7451/3, 7451/4, 7457, 7460/1, 7460/2, 7467, 7828, 7829, 7832/1, 7832/2, 7847, 7852, 7873/6, 7892, 7913/1, 7913/2, 7921/2 |
| 9 | 9 | Újhelyi strand | 6975,6976 |
| 10 | 10 | Nagy strand | 6747,6748,6749,6750/1,6750/2,6751 |
| 11 | 11 | Szép völgy utcai temető | 9154/4 |
| 12 | 12 | Kele utcai temető | 046/1 |

Településképi jelentőségű zöldterületek és zöldterületi intézmények

1. Rózsakert
2. Jókai park
3. Millenium park
4. Jubileumi tér
5. Béke park
6. Fenyves tér
7. Darnay Kálmán tér
8. Parti sáv
9. Újhelyi strand
10. Nagy strand
11. Szépvölgy utcai temető
12. Kele utcai temető



Településképi jelentőségű zöldterületek és zöldterületi intézmények

1. Rózsakert
2. Jókai park
3. Millenium park
4. Jubileumi tér
5. Béke park
6. Fenyves tér
7. Darnay Kálmán tér
8. Parti sáv
9. Újhelyi strand
10. Nagy strand
11. Szépvölgy utcai temető
12. Kele utcai temető



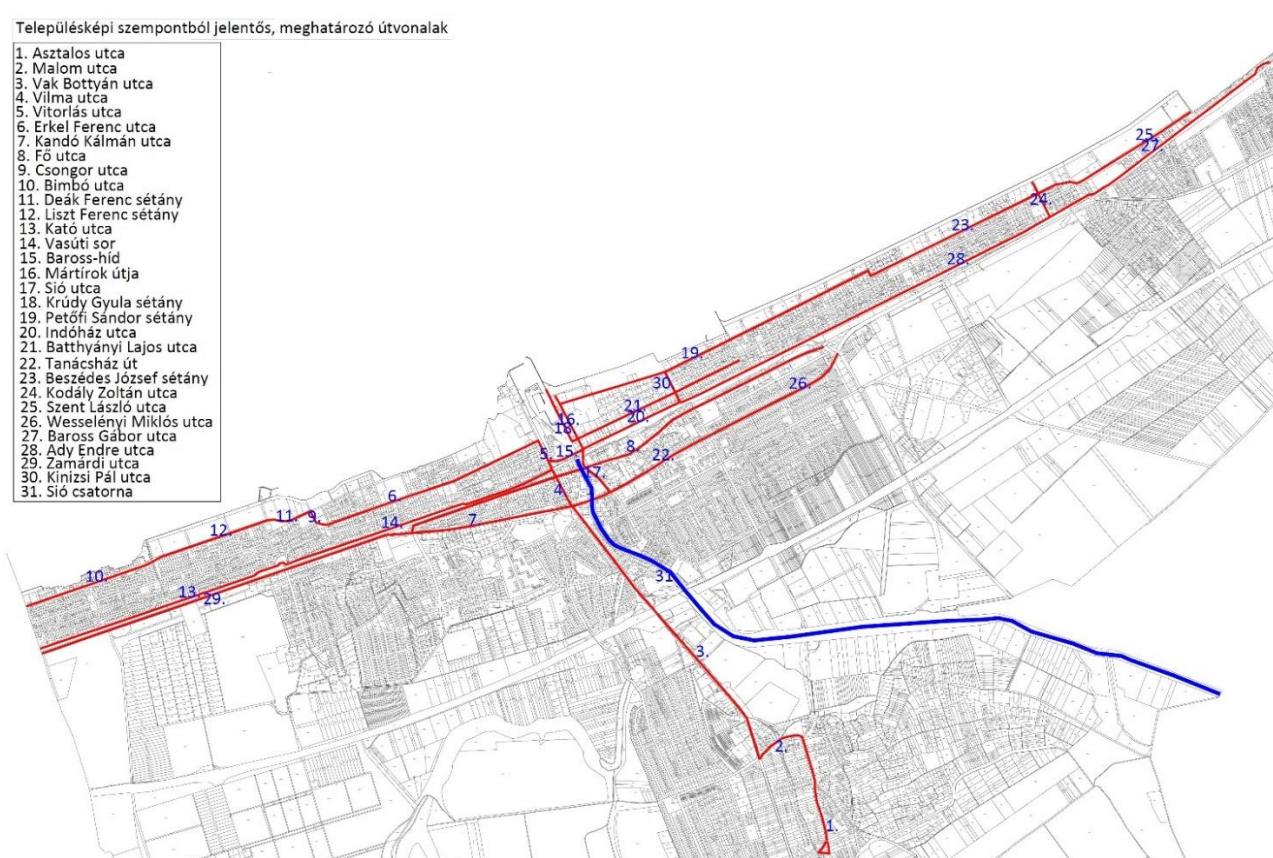
2.- Melléklet az 1/2018. (I.30.) önkormányzati rendelethez

TELEPÜLÉSKÉPI JELENTŐSÉGŰ MEGHATÁROZÓ ÚTVONALAK

- | | |
|----------------------------|-------------------------|
| 1. Asztalos utca | 2. Malom utca |
| 3. Vak Bottyán utca | 4. Vilma utca |
| 5. Vitorlás utca | 6. Erkel Ferenc utca |
| 7. Kandó Kálmán utca | 8. Fő utca |
| 9. Csongor utca | 10. Bimbó utca |
| 11. Deák Ferenc sétány | 12. Liszt Ferenc Sétány |
| 13. Kató utca | 14. Vasúti sor |
| 15. Baross híd | 16. Mártírok útja |
| 17. Sió utca | 18. Krúdy sétány |
| 19. Petőfi sétány | 20. Indóház utca |
| 21. Batthyány utca | 22. Tanácsház út |
| 23. Beszédes József sétány | 24. Kodály Zoltán utca |
| 25. Szent László utca | 26. Wesselényi utca |
| 27. Baross Gábor utca | 28. Ady Endre utca |
| 29. Zamárdi utca | 30. Kinizsi Pál utca |
| 31. Sió csatorna | |

Településképi szempontból jelentős, meghatározó útvonalak

1. Asztalos utca
2. Malom utca
3. Vak Bottyán utca
4. Vilma utca
5. Vitorlás utca
6. Erkel Ferenc utca
7. Kandó Kálmán utca
8. Fő utca
9. Csongor utca
10. Bimbó utca
11. Deák Ferenc sétány
12. Liszt Ferenc sétány
13. Kató utca
14. Vasúti sor
15. Baross-híd
16. Mártírok útja
17. Sió utca
18. Krúdy Gyula sétány
19. Petőfi Sándor sétány
20. Indóház utca
21. Batthyányi Lajos utca
22. Tanácsház út
23. Beszédes József sétány
24. Kodály Zoltán utca
25. Szent László utca
26. Wesselényi Miklós utca
27. Baross Gábor utca
28. Ady Endre utca
29. Zamárdi utca
30. Kinizsi Pál utca
31. Sió csatorna



Településképi szempontból jelentős, meghatározó útvonalak

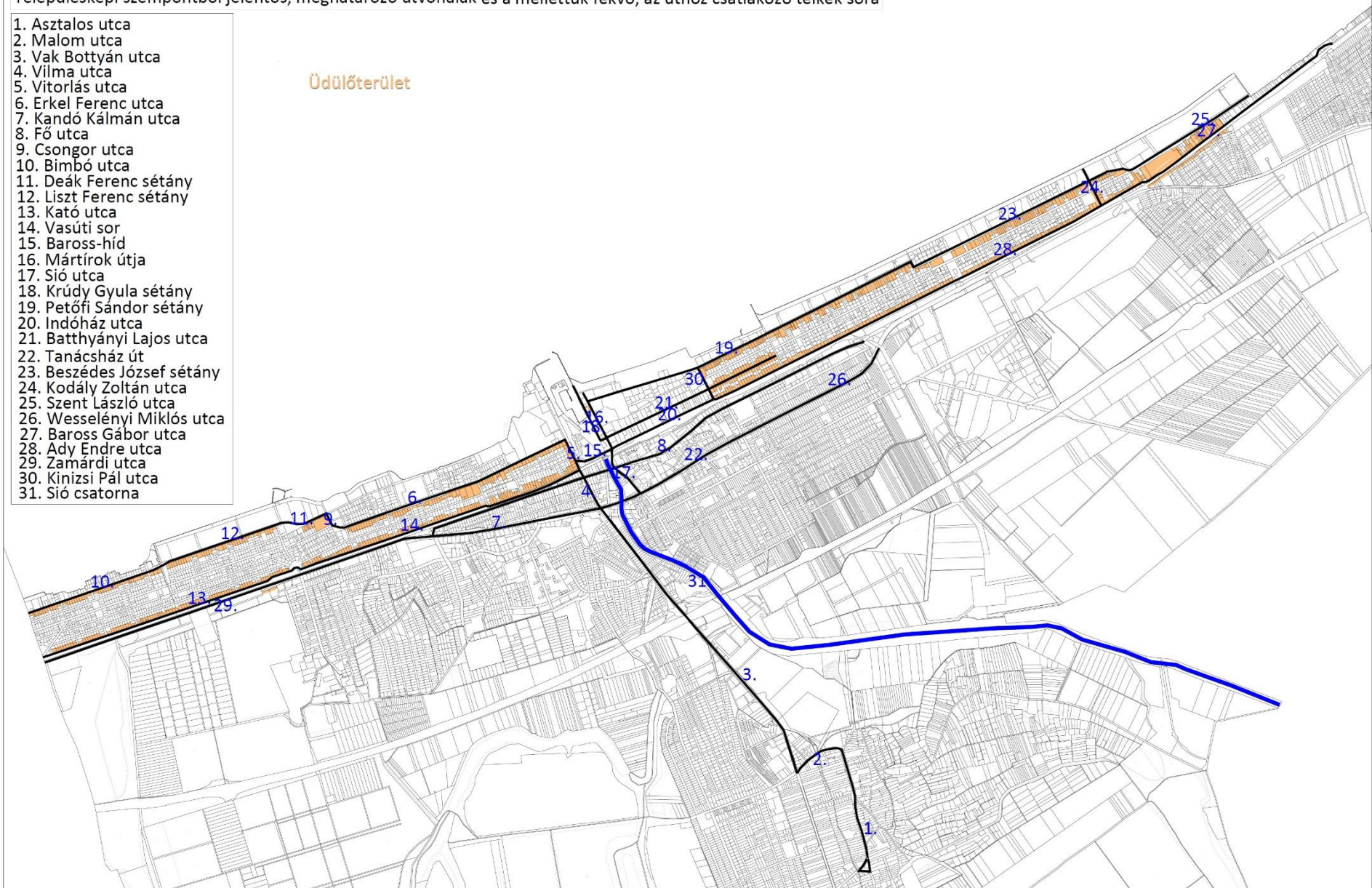
1. Asztalos utca
2. Malom utca
3. Vak Bottyán utca
4. Vilma utca
5. Vitorlás utca
6. Erkel Ferenc utca
7. Kandó Kálmán utca
8. Fő utca
9. Csongor utca
10. Bimbó utca
11. Deák Ferenc sétány
12. Liszt Ferenc sétány
13. Kató utca
14. Vasúti sor
15. Baross-híd
16. Mártírok útja
17. Sió utca
18. Krúdy Gyula sétány
19. Petőfi Sándor sétány
20. Indóház utca
21. Batthyányi Lajos utca
22. Tanácsház út
23. Beszédes József sétány
24. Kodály Zoltán utca
25. Szent László utca
26. Wesselényi Miklós utca
27. Baross Gábor utca
28. Ady Endre utca
29. Zamárdi utca
30. Kinizsi Pál utca
31. Sió csatorna



Településképi szempontból jelentős, meghatározó útvonalak és a mellettük fekvő, az úthoz csatlakozó telkek sora

1. Asztalos utca
2. Malom utca
3. Vak Bottyán utca
4. Vilma utca
5. Vitorlás utca
6. Erkel Ferenc utca
7. Kandó Kálmán utca
8. Fő utca
9. Csongor utca
10. Bimbó utca
11. Deák Ferenc sétány
12. Liszt Ferenc sétány
13. Kató utca
14. Vasúti sor
15. Baross-híd
16. Mártírok útja
17. Sió utca
18. Krúdy Gyula sétány
19. Petőfi Sándor sétány
20. Indóház utca
21. Batthyányi Lajos utca
22. Tanácsház út
23. Beszédes József sétány
24. Kodály Zoltán utca
25. Szent László utca
26. Wesselényi Miklós utca
27. Baross Gábor utca
28. Ady Endre utca
29. Zamárdi utca
30. Kinizsi Pál utca
31. Sió csatorna

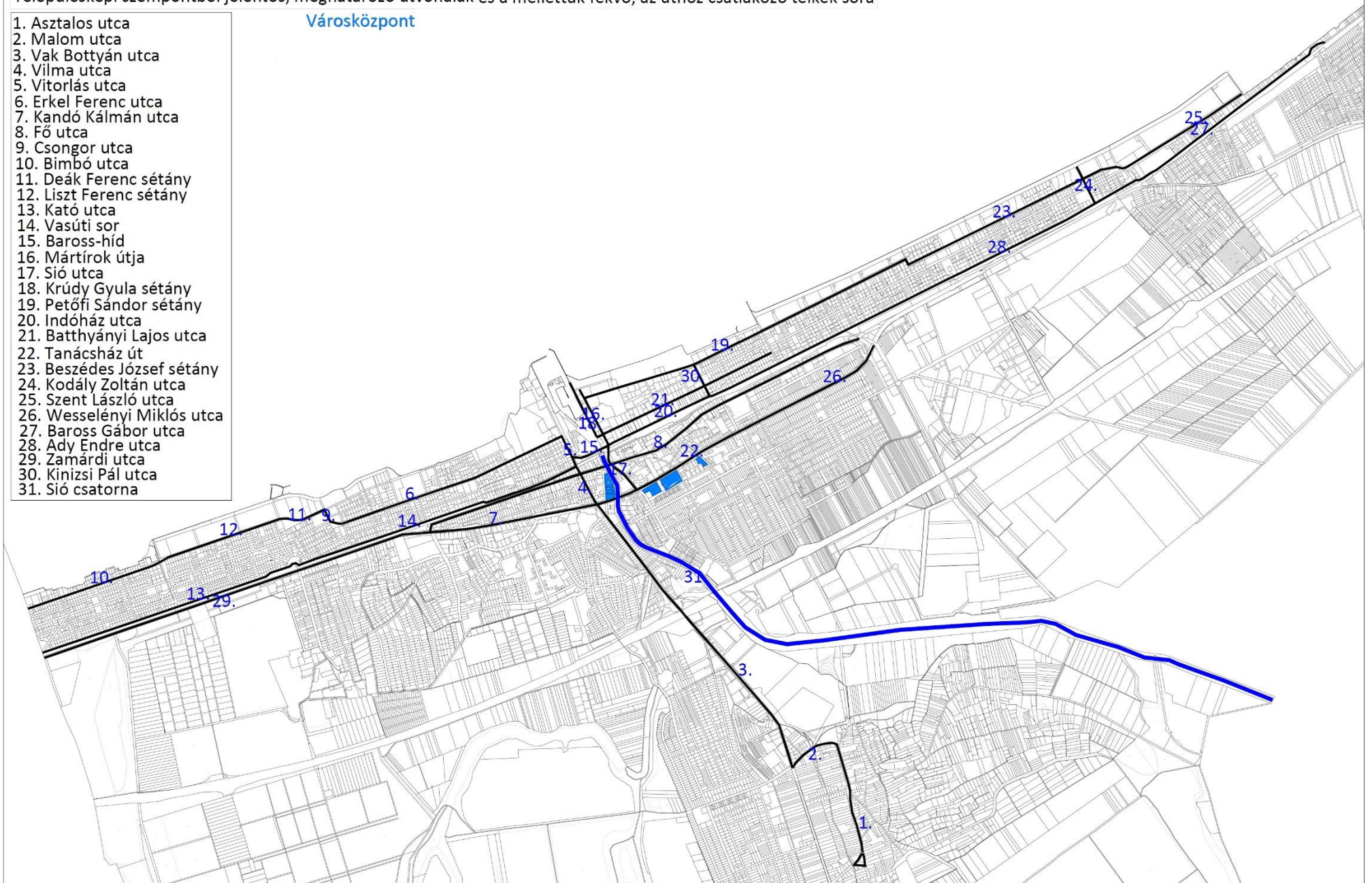
Üdülőtérület



Településképi szempontból jelentős, meghatározó útvonalak és a mellettük fekvő, az úthoz csatlakozó telkek sora

Városközpont

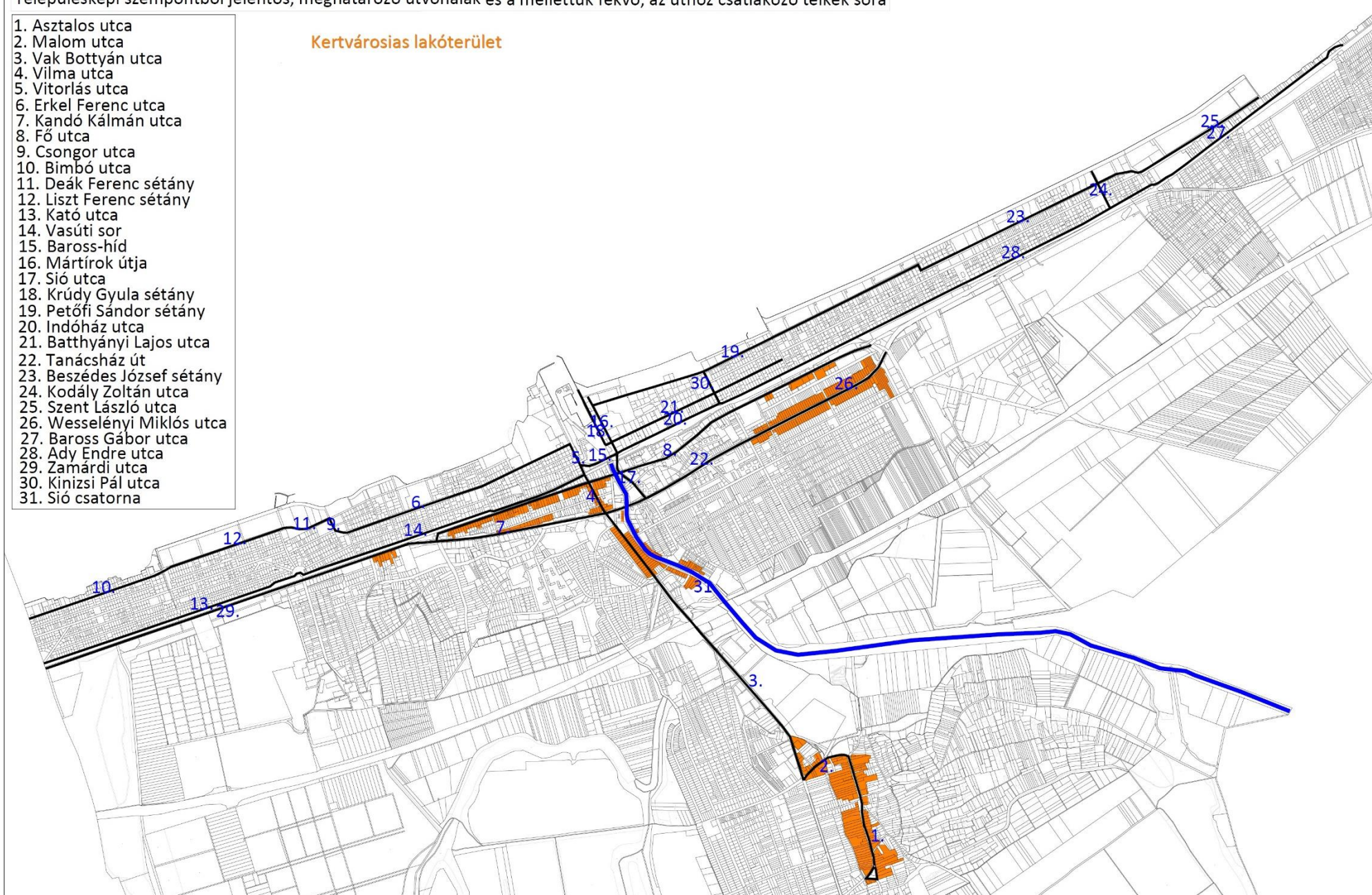
1. Asztalos utca
2. Malom utca
3. Vak Bottyán utca
4. Vilma utca
5. Vitorlás utca
6. Erkel Ferenc utca
7. Kandó Kálmán utca
8. Fő utca
9. Csongor utca
10. Bimbó utca
11. Deák Ferenc sétány
12. Liszt Ferenc sétány
13. Kató utca
14. Vasúti sor
15. Baross-híd
16. Mártírok útja
17. Sió utca
18. Krúdy Gyula sétány
19. Petőfi Sándor sétány
20. Indóház utca
21. Batthyányi Lajos utca
22. Tanácsház út
23. Beszédes József sétány
24. Kodály Zoltán utca
25. Szent László utca
26. Wesselényi Miklós utca
27. Baross Gábor utca
28. Ady Endre utca
29. Zamárdi utca
30. Kijizsi Pál utca
31. Sió csatorna



Településképi szempontból jelentős, meghatározó útvonalak és a mellettük fekvő, az úthoz csatlakozó telkek sora

1. Asztalos utca
2. Malom utca
3. Vak Bottyán utca
4. Vilma utca
5. Vitorlás utca
6. Erkel Ferenc utca
7. Kandó Kálmán utca
8. Fő utca
9. Csongor utca
10. Bimbó utca
11. Deák Ferenc sétány
12. Liszt Ferenc sétány
13. Kató utca
14. Vasúti sor
15. Baross-híd
16. Mártírok útja
17. Sió utca
18. Krúdy Gyula sétány
19. Petőfi Sándor sétány
20. Indóház utca
21. Batthyányi Lajos utca
22. Tanácsház út
23. Beszédes József sétány
24. Kodály Zoltán utca
25. Szent László utca
26. Wesselényi Miklós utca
27. Baross Gábor utca
28. Ady Endre utca
29. Zamárdi utca
30. Kirizsi Pál utca
31. Sió csatorna

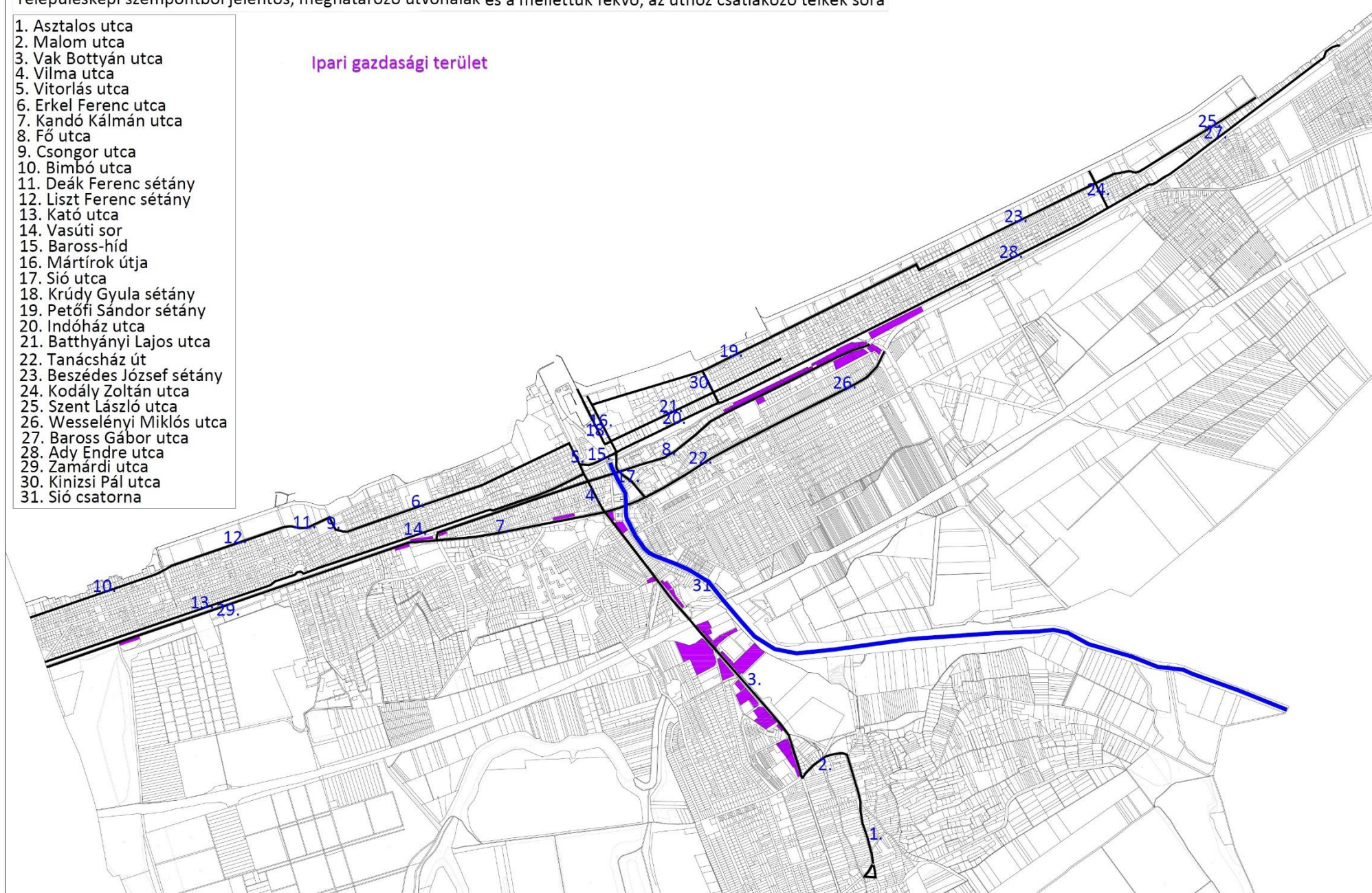
Kertvárosias lakóterület



Településképi szempontból jelentős, meghatározó útvonalak és a mellettük fekvő, az úthoz csatlakozó telkek sora

1. Asztalos utca
2. Malom utca
3. Vak Bottyán utca
4. Vilma utca
5. Vitorlás utca
6. Erkel Ferenc utca
7. Kandó Kálmán utca
8. Fő utca
9. Csongor utca
10. Bimbó utca
11. Deák Ferenc sétány
12. Liszt Ferenc sétány
13. Kató utca
14. Vasúti sor
15. Baross-híd
16. Mártírok útja
17. Sió utca
18. Krúdy Gyula sétány
19. Petőfi Sándor sétány
20. Indóház utca
21. Batthyányi Lajos utca
22. Tanácsház út
23. Beszédes József sétány
24. Kodály Zoltán utca
25. Szent László utca
26. Wesselényi Miklós utca
27. Baross Gábor utca
28. Ady Endre utca
29. Zamárdi utca
30. Kinizsi Pál utca
31. Sió csatorna

Ipari gazdasági terület



3.- Melléklet az 1/2018. (I.30.) önkormányzati rendelethez

3.1 HELYI VÉDELEM ALATT ÁLLÓ MŰALKOTÁSOK

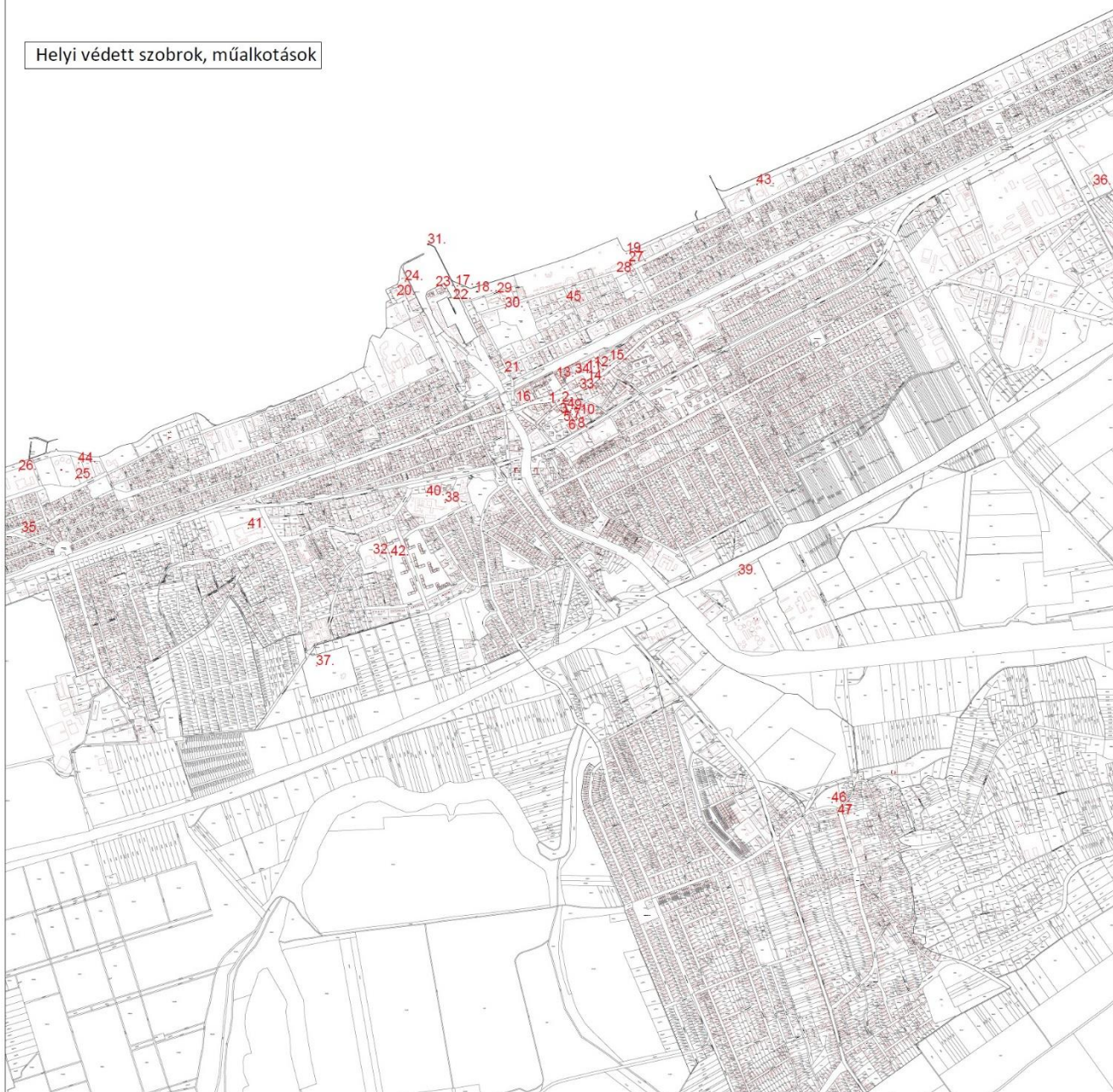
| | A | B | C | D | E |
|-----|---------|--------------------------|---------------------------------|----------------------------------|----------------|
| | Sorszám | Közterület neve | Alkotó | Alkotás | Helyrajzi szám |
| 1. | 1. | Fő tér | Varga Imre | Gróf Széchenyi István szobra | 6287 |
| 2. | 2. | Fő tér | Varga Imre | La Charogne | 6302 |
| 3. | 3. | Fő tér | Varga Imre | Várakozók | 6302 |
| 4. | 4. | Fő tér | Varga Imre | Czóbel Béla | 6302 |
| 5. | 5. | Fő tér | Varga Imre | Mementó a II. Magyar hadseregért | 6302 |
| 6. | 6. | Fő tér | Varga Imre | Vénusz születése | 6302 |
| 7. | 7. | Fő tér | Varga Imre | Hatvani István professzor | 6302 |
| 8. | 8. | Fő tér | Varga Imre | II. Rákóczi Ferenc fejedelem | 6302 |
| 9. | 9. | Fő tér | Meszes Tóth Gyula | Kálmán Imre mellszobra | 6302 |
| 10. | 10. | Fő tér | Vigh Tamás | Beszédes József | 6302 |
| 11. | 11. | Millenium park | Varga Imre | Kálmán Imre | 6587 |
| 12. | 12. | Millenium park | Martsa István | Zuhanyozó nő | 6587 |
| 13. | 13. | Millenium park | Ligeti Erika | Merengő kislány | 6587 |
| 14. | 14. | Millenium park | | Napóra | 6587 |
| 15. | 15. | Fő utca 81 | Csíkvári Péter | Kavicsot tartó fiú | 6577 |
| 16. | 16. | Mártírok utca | Fürtös György | Bicikliző lány | 6587 |
| 17. | 17. | Iztria sétány | Virt Tibor | Balatoni sellő | 6756/1 |
| 18. | 18. | Iztria sétány | Somogyi József | Halászkok | 6756/1 |
| 19. | 19. | Petőfi sétány | Barta Lajos | Napóra | 6747 |
| 20. | 20. | Vitorlás utca | Borsos Miklós | Balatoni napfény | 6779 |
| 21. | 21. | Szent Miklós park | Varga Imre | Bartók Béla | 6633/2 |
| 22. | 22. | Iztria sétány | Bajnok Béla | Szekrényessy Kálmán | 6756/1 |
| 23. | 23. | Kikötő | Kisfaludi Stobl Zsigmond | Ad Astra | 6771 |
| 24. | 24. | Vitorlás utca | Sörös Rita | Stefánia Főhercegnő | 6777 |
| 25. | 25. | Deák Ferenc sétány | Sóváry János | Fekvő nő | 7468/2 |
| 26. | 26. | Liszt Ferenc sétány | Marton László | Niké szobor | 7827 |
| 27. | 27. | Petőfi sétány | Bolgár Judit | Vöcsök | 6747 |
| 28. | 28. | Petőfi sétány | Bolgár Judit | Sirályok | 6747 |
| 29. | 29. | Iztria sétány | Varga Tamás | Karinthy Frigyes | 6756/1 |
| 30. | 30. | Petőfi sétány Jókai park | Varga Imre | Az öreg Krúdy | 6727 |
| 31. | 31. | Kikötő | Pjotr Tyimofejevics Sztronszkij | Viharjelző oszlop | 6757 |
| 32. | 32. | Koch Róbert u. 8 | Varga Imre | Krúdy Gyula | 9697/76 |
| 33. | 33. | Fő út 81 | Kling József | Szűz Mária | 6593 |
| 34. | 34. | Millenium park | Varga Imre | Mártírok szoborcsoport (töredék) | 6587 |
| 35. | 35. | Végh Ignác tér | Varga Imre | Károlyi Mihály | 8522 |
| 36. | 36. | Somlay Artúr utca 3 | Varga Imre | Szent Flórián | 3273/8 |
| 37. | 37. | Szépvolgyi utca | Varga Imre | Golgota - Krisztus kereszthalála | 9154/4 |
| 38. | 38. | Semmelweis utca 1 | Varga Imre | Tünt idő | 9675/15 |

| | | | | | |
|-----|-----|---|-----------------|------------------|---------|
| 39. | 39. | Kele utcai temető | Bors István | Mártír sirató | 046/1 |
| 40. | 40. | Semmelweis u 1 Kórház | Péterfy László | Haját fonó leány | 9675/15 |
| 41. | 41. | Szépölggyi út | Marosits István | Szélbolygó | 9039/2 |
| 42. | 42. | Koch Róbert utca 8 | Marosits István | Ufo | 9698/11 |
| 43. | 43. | Beszédes sétány 82 | Lesenyei Márta | Szélben állva | 3778/28 |
| 44. | 44. | Deák Ferenc sétány 10. | Alexa | Álló nő | 7469 |
| 45. | 45. | Karinthy Frigyes utca 5 | | Ceres istennő | 6737 |
| 46. | 46. | Siófok-Balatonkiliti Templom utca 1 | Varga Imre | Sarlós Madonna | 10092 |
| 47. | 47. | Siófok-Balatonkiliti Asztalos utca 3 | | Szent István | 10450/2 |

3.2 HELYI VÉDETT EMLÉKMŰVEK, EMLÉKTÁBLÁK, KEGYHELYEK, EGYÉB EGYEDI ÉRTÉKEK

| | | A | B | C | D |
|-----|---------|--|------------------------------|--------------------------------------|----------------|
| | Sorszám | Közterület neve | Alkotó | Megnevezés | Helyrajzi szám |
| 1. | 1. | Fő tér | | I. Világháborús Emlékmű | 6287 |
| 2. | 2. | Béke park | | Trianoni emlékmű | 9674/6 |
| 3. | 3. | Béke park | | Kettős kereszt | 9674/6 |
| 4. | 4. | Fő utca 57 | Kiss Sándor Vadász György | II. Világháborús emlékmű | 6593 |
| 5. | 5. | | Varga Tamás | Könnyek kútja 1956-os emlékmű | 6587 |
| 6. | 6. | Március 15 tér | | 1848-as emlékmű | 6319 |
| 7. | 7. | | | Feszület Mária szoborral | 6593 |
| 8. | 8. | Fő utca | Fő utca | Baranyai Kereszt | 6593 |
| 9. | 9. | Jókai park | | Soli Deo Glória | 6727 |
| 10. | 10. | Darnay Kálmán tér | | Balesetben elhunytak emléktáblája | 3784/1-2 |
| 11. | 11. | Kálmán Imre Sétány 4 | | Kálmán Imre emléktábla | 6602/4 |
| 12. | 12. | Bajcsy-Zsilinszky utca | | Feszület Szűz Máriával | 8341/9 |
| 13. | 13. | Tanácsház utca 7 | | A víz világnapja | 6307/2 |
| 14. | 14. | | | Szent-Istvány Dezső emlékmű | |
| 15. | 15. | Siófok-Balatonkiliti Asztalos János utca 4. | | Golgota | 10092 |
| 16. | 16. | Siófok-Balatonkiliti Asztalos János utca 4. | | Kálavária | 10092 |
| 17. | 17. | Siófok-Balatonkiliti Béke tér | | Feszület | 10265 |
| 18. | 18. | Siófok-Balatonkiliti Boglárika utca | | Feszület | 20302/1 |
| 19. | 19. | Siófok-Balatonkiliti Béke tér | | Hősök emlékműve | 10427 |

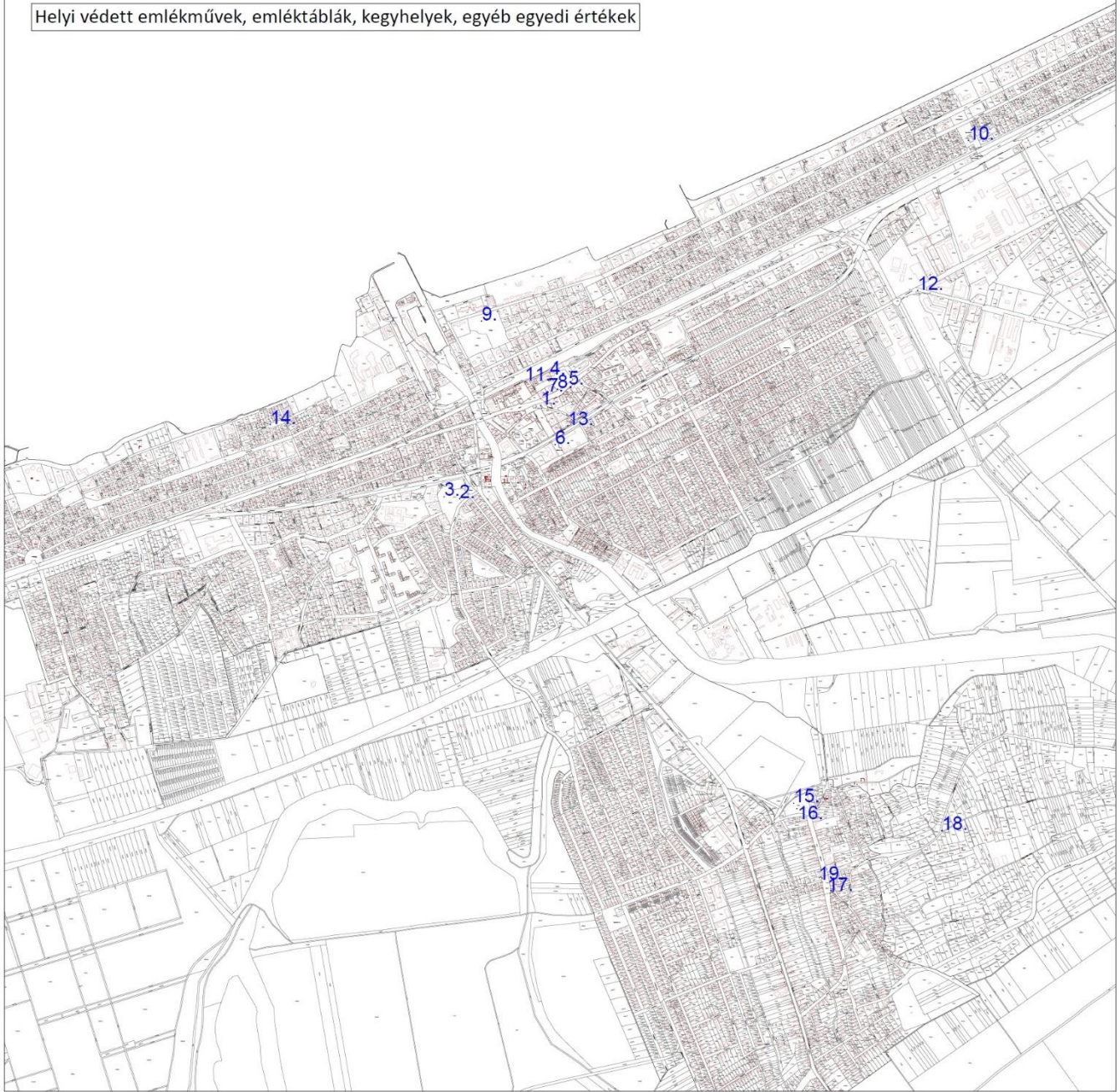
Helyi védett szobrok, műalkotások



Helyi védett szobrok, műalkotások



Helyi védett emlékművek, emléktáblák, kegyhelyek, egyéb egyedi értékek



Helyi védett emlékművek, emléktáblák, kegyhelyek, egyéb egyedi értékek



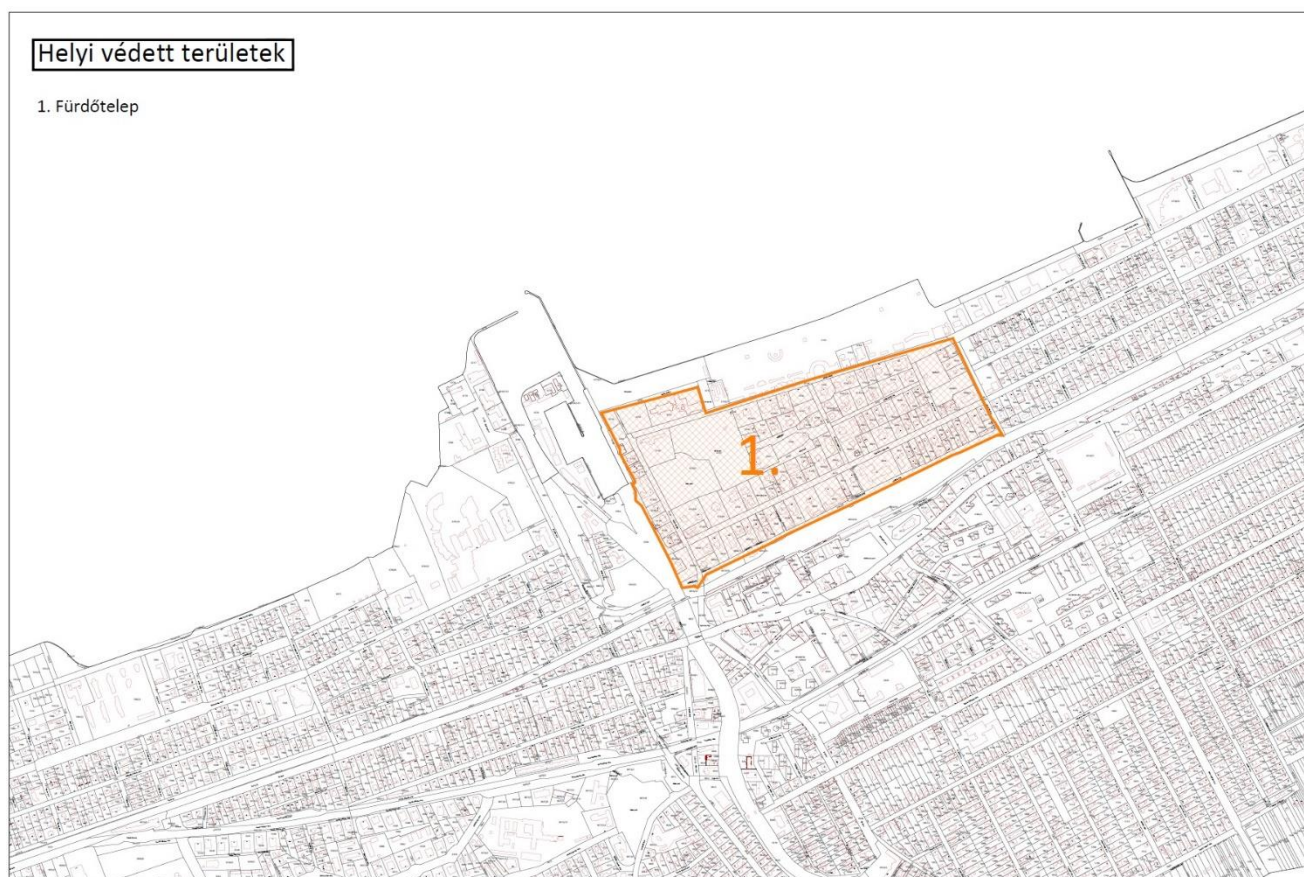
4.- Melléklet az 1/2018. (I.30.) önkormányzati rendelethez

HELYI ÉRTÉKVÉDELMI TERÜLET

| A | B | C | D |
|---|------|---------------------------------------|--|
| | Jele | Megnevezése | Lehatárolása |
| 1 | 1 | Üdülőközpont (Régi Fürdőtelep) | Indóház utca, Kinizsi Pál utca, Petőfi Sándor sétány, Porecs tér, Isztria sétány, Krúdy Gyula sétány Balaton |

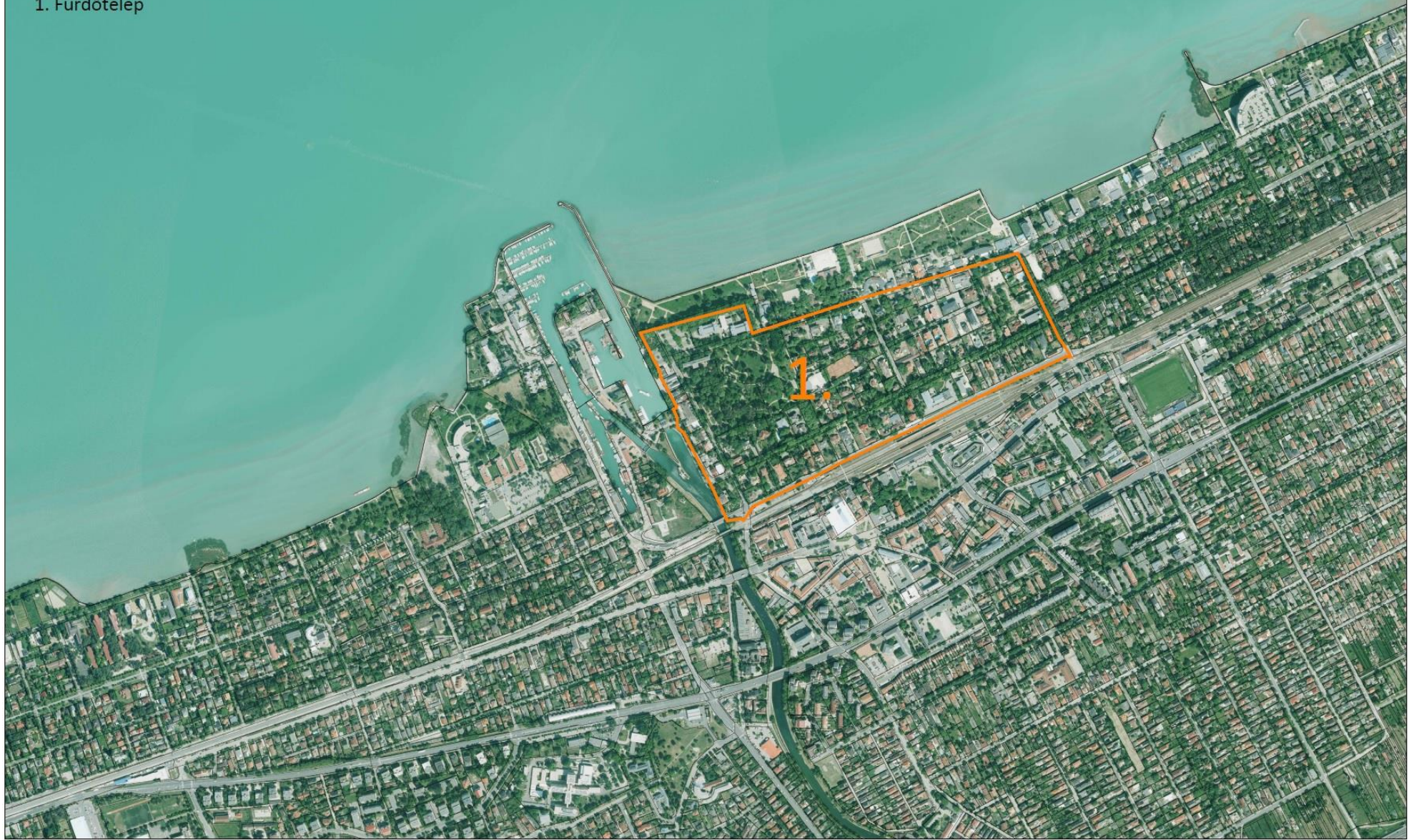
Az Üdülőközpont ÉRINTETT HELYRAJZI SZÁMAI:

4454/18, 4454/19, 4454/3, 4454/8, 6631/2, 6633/1, 6633/2, 6637/1, 6637/2, 6638, 6639, 6640/1, 6640/3, 6641, 6642/1, 6642/2, 6643, 6644, 6645, 6646, 6647, 6648, 6649, 6650, 6652, 6653, 6654/1, 6654/2, 6655, 6656, 6657, 6658, 6659, 6660, 6661, 6662, 6663, 6664, 6665, 6666, 6667, 6668, 6669/1, 6669/2, 6670, 6671, 6672, 6673, 6674, 6675, 6676, 6677, 6678, 6680/1, 6680/5, 6680/6, 6681, 6682, 6683, 6684, 6685, 6687, 6688, 6689, 6690, 6691/1, 6691/2, 6691/3, 6691/4, 6692, 6693, 6694, 6695/1, 6695/2, 6696, 6697/1, 6697/2, 6698, 6699, 6700, 6701, 6702, 6703, 6704, 6705, 6706, 6707, 6708, 6709, 6710, 6711, 6712, 6713, 6714/2, 6714/3, 6714/6, 6714/8, 6715, 6716, 6717, 6718, 6719, 6720/1, 6720/2, 6721, 6722, 6723, 6724, 6725, 6726, 6727, 6728, 6729/1, 6729/2, 6730, 6731, 6732, 6733, 6734, 6735, 6736, 6737, 6738, 6739, 6740, 6741, 6742/1, 6742/10, 6742/11, 6742/12, 6742/3, 6742/4, 6742/5, 6742/7, 6742/8, 6742/9, 6743, 6744, 6745, 6746, 6752, 6753, 6754, 6759, 6760, 6761, 6762,



Helyi védett területek

1. Fürdőtelep



5- Melléklet az 1/2018. (I.30.) önkormányzati rendelethez¹

HELYI EGYEDI ÉPÍTÉSZETI ÉRTÉKVÉDELEMMEL VÉDETT ÉPÜLETEK

| A | B | C | D | E |
|-----|--------------|--|--|---|
| | Sorszám | Közterület neve | Megjegyzés | Helyrajzi szám |
| 1. | 1. | Vécsey Károly utca 5. | Lakóház és üzlet | 8535 |
| 2. | 2. | Cinege utca 1. | Római Katolikus Templom | 8445/3 |
| 3. | 3. | Batthyány Lajos utca 36. | Lakóház, korábban üdülőépület | 6662 |
| 4. | 4. | Batthyány Lajos utca 31. | Lakóház, korábban üdülőépület | 6687 |
| 5. | 5. | Batthyány Lajos utca 27. | Lakóház, korábban üdülőépület | 6690 |
| 6. | 6. | Batthyány Lajos utca 19. | Lakóház, korábban üdülőépület | 6696 |
| 7. | 7. | Batthyány Lajos utca 17 | Lakóház, korábban üdülőépület | 6697/1 |
| 8. | 8. | Batthyány Lajos utca 18. | Márton villa (az udvaron fa szobor) | 6652 |
| 9. | 9. | Batthyány Lajos u. 14-16. | Üdülőépület | 6650 |
| 10. | 10. | Batthyány Lajos utca 10. | Üdülőépület | 6646 |
| 11. | 11. | Batthyány Lajos utca 9. | Üdülőépület | 6709 |
| 12. | 12. | Batthyány Lajos utca 4/B | Üdülőépület | 6643 |
| 13. | 13. | Batthyány Lajos utca 7. | Üdülőépület és vendéglő | 6712 |
| 14. | 14. | Batthyány tér 1. | Lakóház, korábban üdülőépület | 6710 |
| 15. | 15. | Batthyány Lajos utca 3. | Üdülőépület | 6714/6 |
| 16. | 16/1 16/2 | Mártírok útja 4. Batthyány Lajos utca 1/b | Panzió (Ellinger villa) Üdülőépület Dr. Soós Károly villája | 6714/9 6714/10 |
| 17. | 17. | Batthyány Lajos utca 13. | Panzió épület | 6706 |
| 18. | 18. | Karinthy Frigyes utca 5/A | Üdülőépületek (két önálló épület) | 6739 (egyik ház azonos telken) L. 104. |
| 19. | 19. | Jókai park 1. | Lakóház | 6738 |
| 20. | 20. | Jókai park 3/A | Lakóház | 6732 |
| 21. | 21. | Jókai park 4. | Lakóház | 6731 |
| 22. | 22. | Petőfi sétány 4. | Lakóház, üdülőépület (Thanhoffer villa) | 6741 XXXXX |
| 23. | 23. | Petőfi sétány 6/1. | Lakóház, üdülőépület | 6742/7 |
| 24. | 24. | Petőfi sétány 6/2. | Lakóház, üdülőépület | 6742/7 |
| 25. | 25. | Kikötői sziget | Kikötői volt Kultúrház | 6772 |
| 26. | 26. | Petőfi sétány 8/C | Üdülőépület | 6742/3 |
| 27. | 27. | Ady Endre utca 14. | Lakóépület | 4440 |
| 28. | 28. | Mártírok útja 11-13. | Hajóállomás épületet – néhai Hotel Balaton, Hotel Palace | 6721 6722 |
| 29. | 29. | Mártírok útja 15. | Matróz Restaurant, volt hajóállomás épülete | 6724 |
| 30. | 30. | Mártírok útja 5. | Vízirendészet épülete | 6718 |
| 31. | 31. | Petőfi sétány 1. | Gábor Dénes Főiskola (korábban Hullám és Sió Szálloda) | 6752 XXXXX |
| 32. | 32. | Darnay Kálmán tér | Római Katolikus Templom | 3784/1; 3784/2 |
| 33. | 33. | Köztársaság utca 1. | Lakóház | 6742/9 |
| 34. | 34. | Köztársaság utca 3. | Üdülőépület | 6742/10 XXXXX |
| 35. | 35. | Köztársaság utca 8. | Pedagógus ház | 6688 |
| 36. | 36. | Ady Endre utca 50. | Nyaráló | 3913 |
| 37. | 37. | Mártírok útja 2. | Braun főbérleti háza | 6637/2 |
| 38. | 38. | Batthyány Lajos utca 2. | Jókai Villa (Braun Dávid Villája) | 6638 |
| 39. | 39. | Horgony utca | Halászati Irodaház | 6812 XXXXX |
| 40. | 40. | Erkel Ferenc utca 46. | Üdülő, lakópark (erősen átépült) + kerítés | 7365/1 |

¹ Módosította a 17/2018. (VI. 01.) önkormányzati rendelet, hatályos 2018. június 2-ától.

| | | | | |
|-----|-----|----------------------------|---|---------------|
| 41. | 41. | Vitorlás utca | Meteorológiai obszervatórium | 6779 XXXXX |
| 42. | 42. | Petőfi sétány 34. | Villaépület | 4295 |
| 43. | 43. | Petőfi sétány 36 A-B | Ikerház | 4296; 4297 |
| 44. | 44. | Petőfi sétány 9. | Balaton Szálló | 4274 |
| 45. | 45. | Petőfi sétány 11. | Hotel Lidó | 4273/1 |
| 46. | 46. | Petőfi sétány 13. | Hotel Hungária | 4273/2 |
| 47. | 47. | Petőfi sétány 15. | Hotel Európa és Étterem | 4271 |
| 48. | 48. | Liszt Ferenc sétány 4. | Hotel Ezüstpart | 7831/7 |
| 49. | 49. | Kinizsi Pál utca 3. | Vénusz Szálló | 6680/1 |
| 50. | 50. | Deák Ferenc sétány 41. | „Glass house” | 7435 |
| 51. | 51. | Deák Ferenc sétány 4. | Üdülőépület | 7459/1 |
| 52. | 52. | Fenyves sor 12. | Villaépület | 6865 |
| 53. | 53. | Rigó utca 2. | Villaépület | 7054 |
| 54. | 54. | Kiss János at. utca 18. | Villaépület | 6950 |
| 55. | 55. | Ady Endre utca 120. | Villaépület | 3460/3 |
| 56. | 56. | Fenyves sor 9. | Villaépület | 6860 |
| 57. | 57. | Ady Endre utca 87. | Villaépület | 3587 |
| 58. | 58. | Diófás út 33. | Pince | 12160/4 |
| 59. | 59. | Mártírok útja 8. | Napfény szálló | 6726 |
| 60. | 60. | Babits Mihály utca 77/A | Villaépület | 8425/6 |
| 61. | 61. | Csillaghegyi út | Pince épület | 20339 |
| 62. | 62. | Egressy Gábor utca 11. | Nyarló | 7803 |
| 63. | 63. | Deák Ferenc sétány 47. | Nyarló | 7490 |
| 64. | 64. | Fő tér | Víztorony | 6286 XXXXX |
| 65. | 65. | Fő utca 55. | Római Katolikus Templom és kertje | 6593 XXXXX |
| 66. | 66. | Bajcsy Zsilinszky út 46. | Csülök étterem | 6204 XXXXX |
| 67. | 67. | Fő tér 2. | Kálmán Imre Kulturális Központ | 6304 |
| 68. | 68. | Kálmán Imre sétány 5. | Kálmán Imre múzeum | 6602/4 XXXXX |
| 69. | 69. | Kálmán Imre sétány 7. | Lakóépület | 6606 |
| 70. | 70. | Kálmán Imre sétány 13. | Régi Mozi épülete | 6620 |
| 71. | 71. | Hock János köz 1. | Üzlet | 6591 |
| 72. | 72. | Fő utca 186. | Régi postaépület | 6464/3 |
| 73. | 73. | Fő utca 105. | Csárdás étterem | 6564 |
| 74. | 74. | Kálmán Imre sétány | Volt Balaton Étterem | 6603 |
| 75. | 75. | Fő utca 107. | Üzletház | 4455 |
| 76. | 76. | Fő utca 254/a | Vízmű épületei | 4497/13 XXXXX |
| 77. | 77. | Fő utca 102. | Villaépület – Nusika lak | 9540 |
| 78. | 78. | Fő tér 2/A | Balaton Regionális Történeti Kutatóintézet Könyvtár | 6305 |
| 79. | 79. | Fő utca 93-95. | Hotel Janus | 6569 |
| 80. | 80. | Fő tér 4. | Bella Italia étterem | 6595 |
| 81. | 81. | Kele utca 13. | Református templom | 6420 |
| 82. | 82. | Somogyi utca 18/B | volt Granárium (magtár) jelenleg étterem, szálloda | 9947/2 XXXXX |
| 83. | 83. | Március 15. park 2. | Vak Bottyán Általános Iskola | 6320 |
| 84. | 84. | Március 15. park 1. | Perczel Mór Gimnázium | 6312/1 |
| 85. | 85. | Szépvölgyi utca | Római Katolikus Templom | 9230/3 |
| 86. | 86. | Millennium park | Vasútállomás épülete | 4454/5 XXXXX |
| 87. | 87. | Aradi utca 5. | Kétszintes nyarló | 2675/1 XXXXX |
| 88. | 88. | Babits Mihály utca 22. | Kétszintes nyarló | 8507 |
| 89. | 89. | Bajcsy-Zsilinszky utca 41. | Lakóépület | 6387 XXXXX |
| 90. | 90. | Bajcsy-Zsilinszky utca 43. | Lakóépület | 6388. XXXXX |

| | | | | |
|------|------|---------------------------|---------------------------------|---|
| 91. | 91. | Baross Gábor utca 26. | Búzavirág nyaraló | 2624 |
| 92. | 92. | Baross Gábor utca 35. | Nyaraló | 2614 |
| 93. | 93. | Baross Gábor utca 9. | Üdülő | 2645 |
| 94. | 94. | Batthyány Lajos utca 32. | Lakóépület és kerítés, kapukkal | 6660 |
| 95. | 95. | Batthyány Lajos utca 40. | Lakóépület és kerítés | 6665 |
| 96. | 96. | Batthyány Lajos utca 42. | Lakóépület és kerítés | 6666 |
| 97. | 97. | Bethlen Gábor utca | Viola Ifjúsági Szálló | 7037 |
| 98. | 98. | Damjanich utca 17. | Üdülő | 6885 |
| 99. | 99. | Erkel Ferenc utca 2/C-E | Kerítés, kapu, közmű építmények | 6792/8; 6794/7; 6794/8; 6972; 6973 XXXXX |
| 100. | 100. | Fő utca 47-53. | Lakóépület és üzletsor | 6608/1 |
| 101. | 101. | Hungária utca 137 | Nyaraló | 8117 |
| 102. | 102. | Jókai park 7. | Lakóépület | 6703 |
| 103. | 103. | Karinthy Frigyes utca 5. | Panzió | 6737 |
| 104. | 104. | Karinthy Frigyes utca 5/b | Panzió | 6739 (második épület azonos telken) L. 18. |
| 105. | 105. | Kenesei utca 23/A-B | Iker nyaraló | 2845; 2846 |
| 106. | 106. | Lóczy Lajos utca 3. | Nyaraló | 3992 XXXXX |
| 107. | 107. | Mészöly Géza utca 1. | Napsugár villa | 4014 XXXXX |
| 108. | 108. | Móra Ferenc utca 3. | Iker nyaraló | 3614/1; 3614/2 |
| 109. | 109. | Október 23. utca 19. | Nyaraló | 8505 |
| 110. | 110. | Fő tér 1. | Polgármesteri Hivatal | 6301 |
| 111. | 111. | Baross Gábor utca 54/B | Vasútállomás | 1989/3 |
| 112. | 112. | Szigliget utca 1. | Nyaraló | 6994 |
| 113. | 113. | Vámház utca 7. | Lakóépület | 9576 XXXXX |
| 114. | 114. | Zúgó utca 2. | Lakóépület | 9611 XXXXX |
| 115. | 115. | Béke tér 2. | Gondviselés Háza Idősek Otthona | 10180 XXXXX |
| 116. | 116. | Asztalos utca | Református Templom | 10388 XXXXX |
| 117. | 117. | Asztalos utca 77. | Parókia épület | 10390/4 |
| 118. | 118. | Asztalos utca 21. | Lakóház | 10437 XXXXX |
| 119. | 119. | Asztalos utca 3. | Régi katolikus iskola | 10450/2 |
| 120. | 120. | Diófás út 27. | Pince | 12160/2 |

| | | | |
|--|--|---|-------|
| | | A rendelet kihirdetése előtt is védett építmények | XXXXX |
|--|--|---|-------|



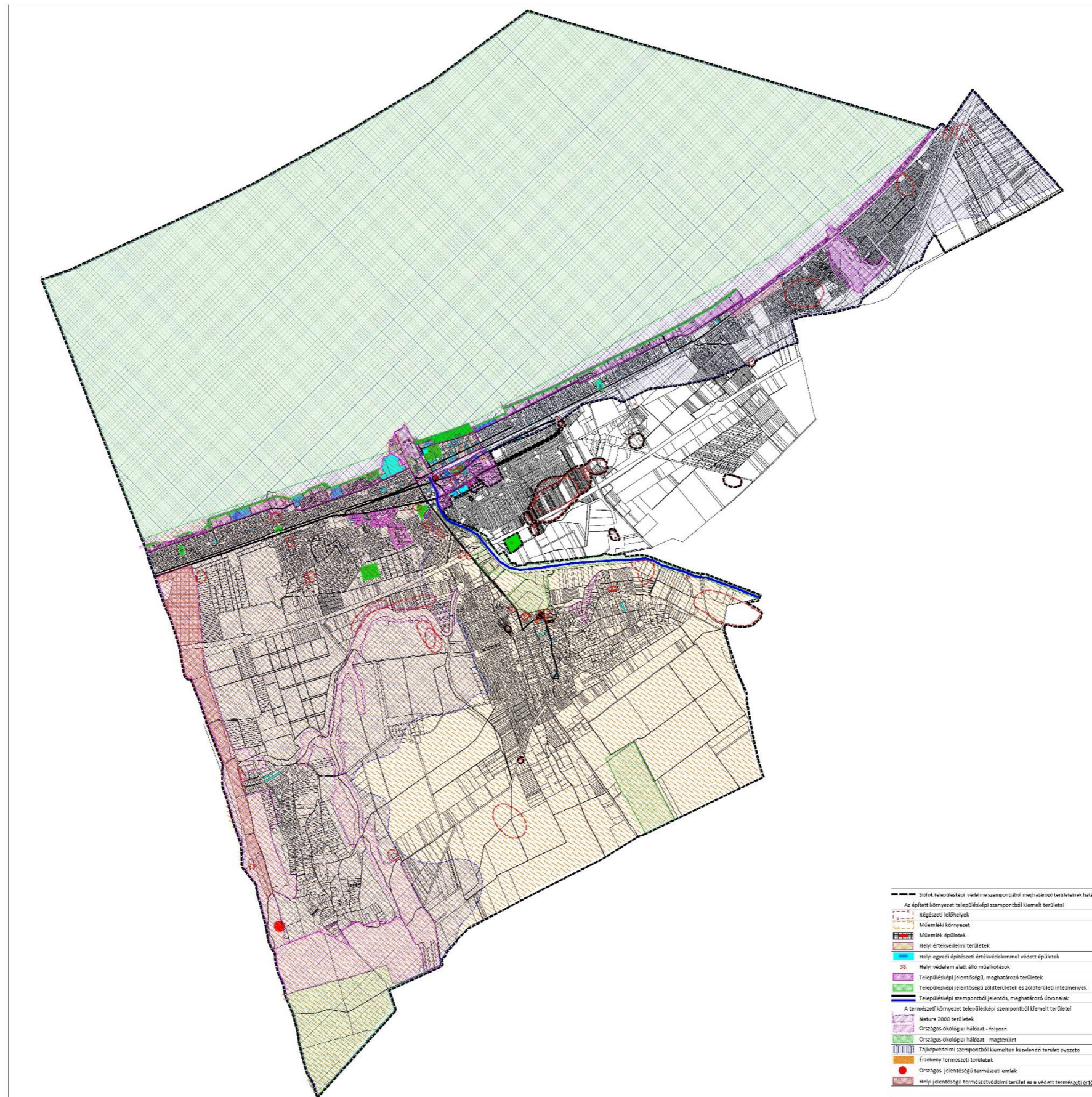
Helyi védett épületek

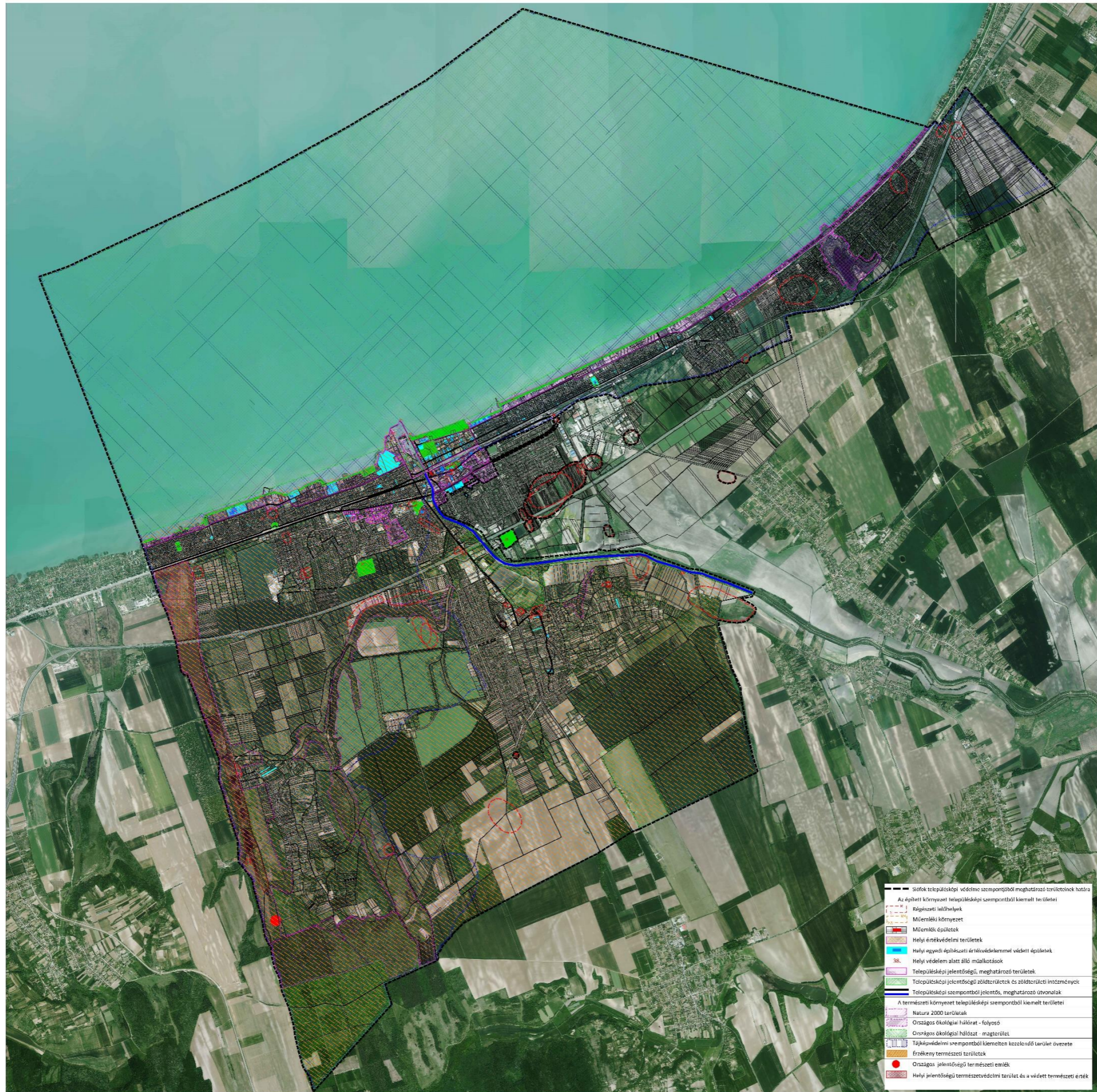


Helyi védett épületek

6.- Melléklet az 1/2018. (I.30.) önkormányzati rendelethez

Az épített és természeti környezet településkép védelme szempontjából meghatározó területeinek összefoglaló ábrázolása

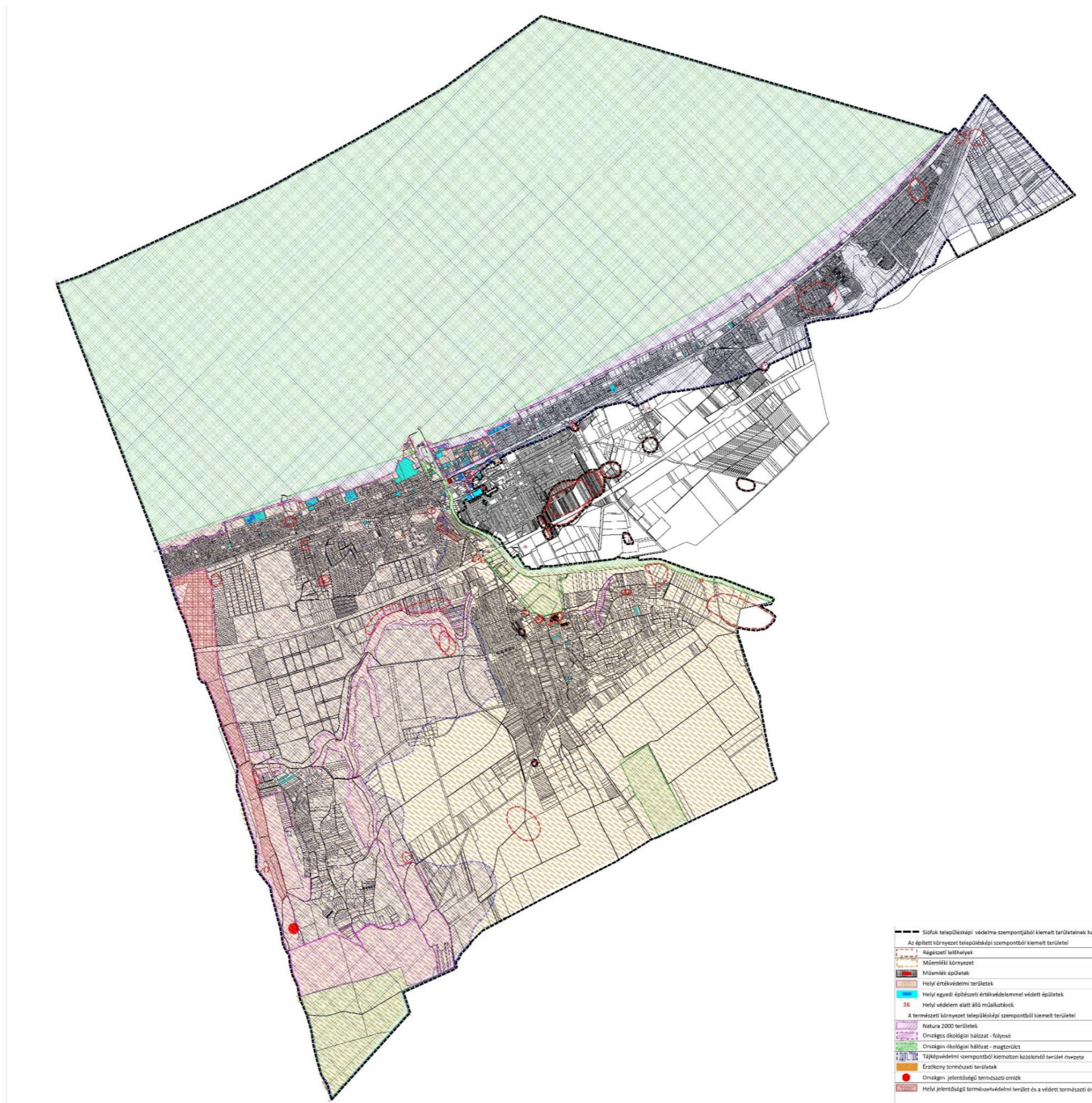


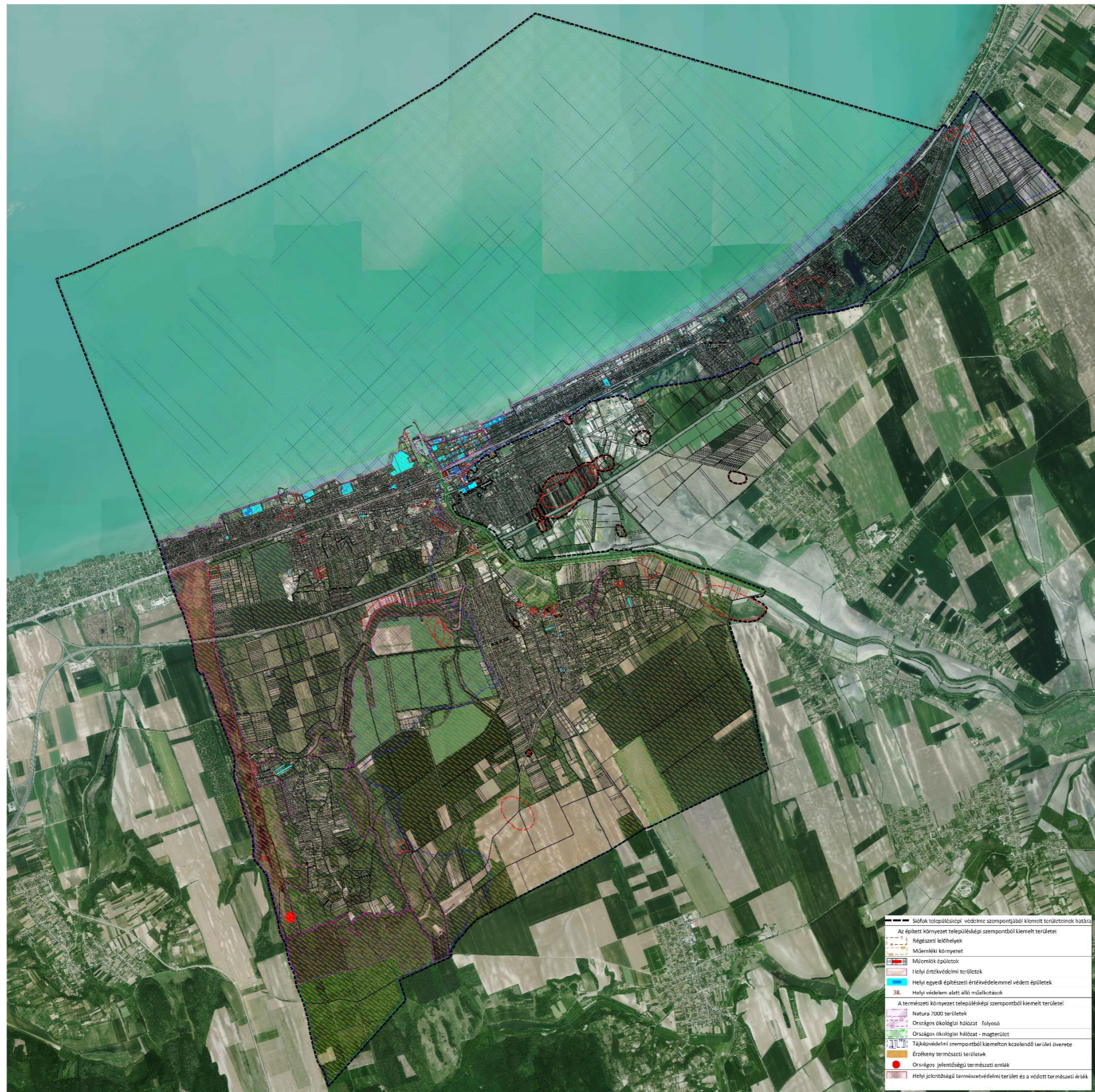


- Sífok településképi védelme szempontjából meghatározó területek határa
- Az épített környezeti településképi szempontból kiemelt terület
- Régészeti lelőhelyek
- Műemléki környezet
- Műemléki épületek
- Helyi értékvédelmi területek
- Helyi egyedi építészeti értékvédelemmel védett épületek
- Helyi védelem alatt álló műalkotások
- Településképi jelentőségű, meghatározó területek
- Településképi jelentőségű zártterületek és zártterületi intézmények
- Településképi szempontból jelentős, meghatározó útvonalak
- A természeti környezet településképi szempontból kiemelt területei
- Natura 2000 területek
- Országos ökológiai hálózati - folyosó
- Országos ökológiai hálózat - magterület
- Tájvédelmi szempontból kiemelten kezelendő terület övezete
- Érzékeny természeti területek
- Országos jelentőségű természeti emlékek
- Helyi jelentőségű természetvédelmi terület és a védett természeti érték

7.- Melléklet az 1/2018. (I.30.) önkormányzati rendelethez

Az épített és természeti környezet településképi védelem szempontjából kiemelt területei:





8.- Melléklet az 1/2018. (I.30.) önkormányzati rendelethez

Településképi véleményezési eljárás kérelem

| Kérelmező tölti ki | | Kérelem - Településképi véleményezési eljárás lefolytatásához | | | |
|---|--------------------------------|---|---|--------------------------|--------------------------------|
| A Kérelem az 1/2018. (I.30.) 9. mellékleténekpontja alapján kerül benyújtásra | | | | | |
| I. Építtető adatai (kötelező) | | | Tervező adatai | | |
| Név: | | | Tervező: | | |
| Lakcím vagy székhely: | | | | | |
| Levelezési cím: | | | Levelezési cím: | | |
| Kapcsolattartó: | | | Tervezői jogosultság sz.: | | |
| Tel./e-mail: | | | Tel./e-mail: | | |
| Kérelmező: | Építtető; Ingatlan tulajdonosa | | | | |
| II. Építési helyszín adatai - az ingatlan adatai | | | | | |
| Ingatlan címe: | | | | Hrsz.: | |
| | Igen | Nem | | Igen | Nem |
| Területi védelem | <input type="checkbox"/> | <input type="checkbox"/> | Közterület | <input type="checkbox"/> | <input type="checkbox"/> |
| Helyi egyedi védelem | <input type="checkbox"/> | <input type="checkbox"/> | Önk. tul. v. kezelés | <input type="checkbox"/> | <input type="checkbox"/> |
| III. Építési tevékenység | | | | | |
| a) rövid leírása: | | | | | |
| b)a tervezett épület(ek) részletes adatai: | | | | | |
| ba) telken létesítendő épületek száma: | | db | be) tervezett építménymagasság: | | m |
| bb) telek területe: | | m ² | bf) tervezett szintterületi mutató: | | m ² /m ² |
| bc) telek tervezett beépítettsége: | | % | bg) parkolóhelyek, garázsok száma: | | db |
| bd) zöldfelület tervezett mértéke: | | % | bh) közművesítettség: | | |
| bi) az épület(ek) rendeltetése (több rendeltetési egység esetén az egyes rendeltetési egységek elnevezései /lakások, üdülő, szállás, stb./ és darabszámuk felsorolása): | | | | | |
| IV. Az ÉTDR tárhelyre feltöltött építészeti-műszaki tervdokumentáció | | | | | |
| ÉTDR azonosítója: | | | Az ÉTDR tárhelyre feltöltött építészeti-műszaki tervdokumentáció tartalma | | |
| a) helyszínrajzi elrendezés ábrázolása, a szomszédos beépítés bemutatása, védettség lehatárolása, terepviszonyok megjelenítése szintvonalakkal | | | | | <input type="checkbox"/> |
| b) településképet befolyásoló tömegformálás, homlokzat kialakítás, utcakép, illeszkedés ábrázolása (lehet makett, fotómontázs, digitális megjelenítés is) | | | | | <input type="checkbox"/> |
| c) reklámelhelyezés ábrázolása | | | | | <input type="checkbox"/> |
| d) rendeltetés meghatározása | | | | | <input type="checkbox"/> |
| e) rövid műszaki leírás a különböző védettségek bemutatásával, a telepítésről és az építészeti kialakításról | | | | | <input type="checkbox"/> |
| f) egyéb (nem kötelező): | | | | | |

Alulírott, az I. pontban megjelölt kérelmező a II. pontban megjelölt ingatlanon a III. pont szerinti - építésügyi hatósági engedélyhez kötött építési tevékenység településképi követelményének tisztázása céljából kérem a településképi véleményezési eljárás lefolytatását.

Siófok, 201..... hónap nap

.....
Kérelmező aláírása

9.- Melléklet 1/2018. (I.30.) önkormányzati rendelethez

Településképi véleményezés alá eső tevékenységek

| Településképi véleményezési eljárás | | | |
|---|---|---|---|
| ESETEI - építmény építésére, bővítésére irányuló építési, összevont, fennmaradási engedélyezési eljárásokat megelőzően, amennyiben az építési tevékenység településképet érint - | | | A polgármesteri VÉLEMÉNY megalapozásának |
| | TERÜLET | LÉTESÍTMÉNY | MÓDJA: |
| | I. | II. | III. |
| A | A város egyes- alábbiakban felsorolt - területeihez kötődő településképi véleményezési eljárás | | |
| 1. | Védett helyi művi értékkel érintett vagy azzal szomszédos ingatlan esetén, helyi értékvédelemmel érintett területen, műemléki környezetben | építmények | - 300 m ² szerinti szintterületig önkormányzati főépítész közreműködésével. - 300 m ² szintterület fölött helyi építészeti - műszaki tervtanács, annak hiányában önkormányzati főépítész közreműködésével. |
| 2. | A településképi szempontból jelentős útvonalak és a mellettük fekvő, az úthoz csatlakozó teleksor területén. | | |
| 3. | Településképi jelentőségű meghatározó területek esetében | | |
| 4. | A SZT szerinti településközpont vegyes területen | | |
| 5. | Az országos közutak mentén elhelyezkedő - SZT -ben - közlekedési, közműépítési területnek jelölt telkeken és a vele szomszédos telkeken/építési telkeken | | |
| 6. | A vízpart-rehabilitációs követelményekkel érintett ingatlanokon, valamint a – vízpart-rehabilitációs követelmények szerint - beépítetlenül megőrzendő parti területsávval érintett ingatlanokon | | |
| 7. | A SZT szerinti különleges területen | | |
| 8. | A SZT szerinti gazdasági területen településképi szempontból jelentős utak melletti, ahhoz csatlakozó teleksor területén | | |
| B | Az egész város területén egyes - alábbiakban felsorolt - építményekhez kötődő településképi eljárás | | |
| | a./ | mobilházak és elemekre bontva szállítható épületek | - 300 m ² szerinti szintterületig önkormányzati főépítész közreműködésével. - 300 m ² szintterület fölött helyi építészeti - műszaki tervtanács, annak hiányában önkormányzati főépítész közreműködésével. |
| | b./ | kettő vagy annál több rendeltetési egységet magába foglaló épület, továbbá ikerház, csoportház (sorház, láncház, átriumház) - településképet érintő - homlokzatának megváltoztatása | |
| | c./ | az OTÉK vagy a HÉSz szerint csak kivételesen engedélyezhető építmények | |
| | d./ | csarnok jellegű épületek | |

| | | | | |
|----------|--|-----|--|--|
| | | e./ | szobor, emlékmű, kereszt, emlékjel ha annak a talapzatával együtt mért magassága meghaladja a 6,0 m-t. | helyi építészeti - műszaki tervtanács, annak hiányában önkormányzati főépítész közreműködésével. |
| | | f./ | Emlékfal építése, amelynek talapzatával együtt mért magassága meghaladja a 3,0 m-t. | |
| | | g./ | 10 méternél nagyobb teljes magasságú, önálló antennatartó szerkezet és csatlakozó műtárgy | |
| C | <i>A város egyes területein, egyes építményekhez kötődő településképi véleményezési eljárás</i> | | | |
| 1. | Kiliti-szőlőhegy területén a kertés mezőgazdasági jelű övezetek területén | a./ | - 90 m ² szintterület fölötti építmények és | - 300 m ² - HÉSz szerinti - telki szintterületig önkormányzati főépítész közreműködésével. - 300 m ² - HÉSz szerinti - telki szintterület fölött helyi építészeti - műszaki tervtanács, annak hiányában önkormányzati főépítész közreműködésével. |
| | | b./ | a lakó funkciót is magukba foglaló épületek | |
| 2. | A város látványvédelemmel érintett kiemelt térségi övezeteiben | a./ | 90 m ² szintterület fölötti építmények és | helyi építészeti - műszaki tervtanács, annak hiányában önkormányzati főépítész közreműködésével. |
| | | b./ | a lakó funkciót is magukba foglaló épületek | |
| 3. | A város beépítésre nem szánt területein | a./ | 10 méternél nagyobb beépítési magasságú építmények | helyi építészeti - műszaki tervtanács, annak hiányában önkormányzati főépítész közreműködésével. |
| | | b./ | 250 m ² -nél nagyobb beépített alapterületű építmények | |
| 4. | A vasútvonal mentén | a./ | zajgátló építmények | |

10 Melléklet 1/2018. (I.30.) önkormányzati rendelethez
TELEPÜLÉSKÉPI BEJELENTÉSI KÉRELEM

| Kérelmező tölti ki | | Kérelem - Településképi bejelentési eljárás lefolytatásához | | | |
|--|--------------------------|---|---|--------------------------|--------------------------|
| A Kérelem az 1/2018. (I.30.) 11. mellékleténekpontja alapján kerül benyújtásra | | | | | |
| 1. Bejelentő adatai (kötelező) | | | Tervező adatai (értelem szerűen) | | |
| Név: | | | Tervező: | | |
| Lakcím vagy székhely: | | | Tervező szervezet: | | |
| Levelezési cím: | | | Levelezési cím: | | |
| Kapcsolattartó: | | | Tervezői jogosultság sz.: | | |
| Tel./e-mail: | | | Tel./e-mail: | | |
| 2. A bejelentés tárgyának helye - az ingatlan adatai | | | | | |
| Ingatlan címe: | | | | Hrsz.: | |
| | Igen | Nem | | Igen | Nem |
| Területi védelem | <input type="checkbox"/> | <input type="checkbox"/> | Közterület | <input type="checkbox"/> | <input type="checkbox"/> |
| Helyi egyedi védelem | <input type="checkbox"/> | <input type="checkbox"/> | Önk. tul. v. kezelés | <input type="checkbox"/> | <input type="checkbox"/> |
| 3. A bejelentés tárgya | | | 4. A bejelentéssel kérelmezett időtartam | | |
| Építési tevékenység | | <input type="checkbox"/> | Építési tevékenység | | |
| Reklámelhelyezés | | <input type="checkbox"/> | Hirdető berendezés | | |
| Rendeltetés változás | | <input type="checkbox"/> | Rendeltetés változás | | |
| Rövid leírása: | | | | | |
| 5. A bejelentéshez mellékelte dokumentáció tartalma | | | | 2 pld-ban | |
| Műszaki leírás (telepítésről, építészeti kialakításról) | | | | <input type="checkbox"/> | |
| Helyszínrajz szomszédos építmények és a terepviszonyok feltüntetésével: | | | | <input type="checkbox"/> | |
| Alaprajzok: | | | | <input type="checkbox"/> | |
| Homlokzatok: | | | | <input type="checkbox"/> | |
| Utcaképi vázlat, szinterv, látványterv (Fotó dokumentáció): | | | | <input type="checkbox"/> | |
| Egyéb (nem kötelező) | | | | | |

Alulírott, az 1. pontban megjelölt kérelmező a 2. pontban megjelölt ingatlanon a 3. pont szerinti - hatósági engedélyhez nem kötött - építési tevékenységet/reklám elhelyezést/ rendeltetés változtatás tevékenységet településképi követelmények tisztázása céljából településképi eljárásra a mai napon bejelentem.

A bejelentési kérelem kitöltésével tudomásul veszem, hogy a tervezett tevékenység a bejelentés alapján megkezdhető, amennyiben ahhoz más hatósági engedély nem szükséges és a polgármester a bejelentés megérkezésétől számított 15 napon belül hatósági határozatban – feltétel meghatározásával vagy anélkül – tudomásul veszi.

A polgármester a bejelentés megérkezésétől számított 15 napon belül hatósági határozatban megtilthatja az építési tevékenységet, reklámhordozó elhelyezését vagy rendeltetésváltoztatás megkezdését és – a megtiltás indokainak ismertetése mellett – figyelmezteti a bejelentőt a tevékenység bejelentés nélküli elkezdésének és folytatásának jogkövetkezményeire.

Siófok, 20.... hónap nap

.....

a kérelmező aláírása

11 Melléklet az 1/2018. (I.30.) önkormányzati rendelethez

Településképi bejelentési eljárás alá eső tevékenységek

| Településképi bejelentési eljárást kell lefolytatni | | | |
|---|--|---|--|
| I. az alábbi engedély nélkül végezhető ÉPÍTÉSI TEVÉKENYSÉGEK közül | | II. az alábbi TERÜLETEKEN, ill. ESETEKBE: | |
| A | | <i>bontási tevékenységek esetében</i> | |
| 1. | építményt, építményrészt érintő bontás tudomásulvételéhez kötött, vagy bontás tudomásul vétele nélkül végezhető bontási tevékenység esetén | a./ | védett helyi művi értékkel érintett ingatlanon minden esetben, |
| | | b./ | helyi értékvédelemmel érintett területen, ha a tervezett építési tevékenység utcaképet, településképet érint. |
| B <i>az építésügyi és építésfelügyeleti hatósági eljárásokról és ellenőrzésekről, valamint az építésügyi hatósági szolgáltatásról szóló jogszabályban meghatározott alábbi építési engedély nélkül végezhető építési tevékenységek esetén</i> - amennyiben a tervezett építési tevékenység utcaképet, településképet érint - | | | |
| 1. | Építmény átalakítása, felújítása, helyreállítása, korszerűsítése, homlokzatának megváltoztatása, kivéve zárt sorú vagy ikres beépítésű építmény esetén, ha e tevékenységek a csatlakozó építmény alapozását vagy tartószerkezetét is érintik | a./ | védett helyi művi értékkel érintett ingatlanon, helyi értékvédelemmel érintett területen és műemléki környezetben, |
| | | b./ | településképi jelentőségű meghatározó útvonalak és területek esetében |
| | | c./ | kettő vagy annál több rendeltetési egységet magába foglaló épület, továbbá ikerház, csoportház (sorház, láncház, átriumház) - közterület felőli homlokzata - esetében az egész város területén |
| 2./ | Meglévő építmény utólagos hőszigetelése, homlokzati nyílászáró cseréje, a homlokzatfelület színezése, a homlokzat felületképzésének megváltoztatása | a./ | védett helyi művi értékkel érintett ingatlanon, helyi értékvédelemmel érintett területen és műemléki környezetben, |
| | | b./ | településképi jelentőségű meghatározó útvonalak és területek esetében, |
| | | c./ | kettő vagy annál több rendeltetési egységet magába foglaló épület, továbbá ikerház, csoportház (sorház, láncház, átriumház) - közterület felőli homlokzata - esetében az egész város területén |
| 3 | Az épület homlokzatához illesztett elötető, védőtető, ernyőszerkezet építése, meglévő felújítása, helyreállítása, átalakítása, korszerűsítése, bővítése, megváltoztatása | a./ | védett helyi művi értékkel érintett ingatlanon, helyi értékvédelemmel érintett területen és műemléki környezetben |
| | | b./ | településképi jelentőségű meghatározó útvonalak és területek esetében, |
| | | c./ | kettő vagy annál több rendeltetési egységet magába foglaló épület, továbbá ikerház, csoportház (sorház, láncház, átriumház) - közterület felőli homlokzata - esetében az egész város területén |
| 4. | Kereskedelmi, vendéglátó rendeltetésű épület építése , bővítése, melynek mérete az építési tevékenység után sem haladja meg a nettó 20,0 m ² alapterületet | a./ | védett helyi művi értékkel érintett ingatlanon, helyi értékvédelemmel érintett területen és műemléki környezetben |
| | | b./ | településképi jelentőségű meghatározó útvonalak és területek esetében,, |
| | | c./ | az országos közutak mentén elhelyezkedő - a SZT-ben - közlekedési, közműépítési területnek jelölt telkeken és a vele szomszédos telkeken/építési telkeken |
| 5. | Nem emberi tartózkodásra szolgáló építmény építése, átalakítása, felújítása, valamint bővítése, amelynek mérete az építési tevékenység után sem haladja meg a nettó 100 m ³ térfogatot és 4,5 m gerincmagasságot. | a./ | védett helyi művi értékkel érintett ingatlanon, helyi értékvédelemmel érintett területen és műemléki környezetben |
| | | b./ | településképi jelentőségű meghatározó útvonalak és területek esetében |

| | | | |
|----------|---|-----|--|
| 6. | Önálló reklámtartó építmény építése , meglévő felújítása, helyreállítása, átalakítása, korszerűsítése, bővítése, megváltoztatása | a./ | a város egész közigazgatási területén |
| 7. | Kerítés, kerti építmény , tereplépcső, járda és lejtő, háztartási célú kemence, húsfüstölő, jégverem, valamint zöldségverem építése, építménynek minősülő növénytámasz, növény felfuttató rács építése, meglévő felújítása, helyreállítása, átalakítása, korszerűsítése, bővítése | a./ | védett helyi művi értékkel érintett ingatlanon, helyi értékvédelemmel érintett területen és műemléki környezetben |
| | | b./ | településképi jelentőségű meghatározó útvonalak és területek esetében |
| 8. | Napenergia-kollektor , szellőző-, klíma-, riasztóberendezés, villámhárító-berendezés, áru- és pénzautomata, kerékpártartó, zászlótartó (továbbá egyéb műszaki berendezés, mint pl.: parabolaantenna, légkondicionáló egység, napelem) építményen vagy építményben való elhelyezése | a./ | védett helyi művi értékkel érintett ingatlanon, helyi értékvédelemmel érintett területen és műemléki környezetben, |
| | | b./ | településképi jelentőségű meghatározó útvonalak és területek esetében |
| | | c./ | kettő vagy annál több rendeltetési egységet magába foglaló épület, továbbá ikerház, csoportház (sorház, láncház, átriumház) - közterület felőli homlokzata - esetében az egész város területén |
| 9. | Építménynek minősülő, háztartási hulladék elhelyezésére szolgáló hulladékgyűjtő és -tároló, sorompó, árnyékoló elhelyezése. | a./ | védett helyi művi értékkel érintett ingatlanon, helyi értékvédelemmel érintett területen és műemléki környezetben |
| 10. | Épületben az önálló rendeltetési egységek számának változása | a./ | a város egész közigazgatási területén. |
| 11. | Megfelelőség-igazolással – vagy 2013. július 1-je után gyártott szerkezetek esetében teljesítménynyilatkozattal – rendelkező építményszerkezetű és legfeljebb 180 napig fennálló a) rendezvényeket kiszolgáló színpad, színpadi tető, lelátó, mutatványos, szórakoztató, vendéglátó, kereskedelmi, valamint előadás tartására szolgáló építmény, b) kiállítási vagy elsősegélyt nyújtó építmény, c) levegővel felfűjt vagy feszített fedések (sátorszerkezetek), d) ideiglenes fedett lovarda, e) legfeljebb 50 fő egyidejű tartózkodására alkalmas – az Országos Tűzvédelmi Szabályzat szerinti – állvány jellegű építmény építése. | a./ | védett helyi művi értékkel érintett ingatlanon, helyi értékvédelemmel érintett területen és műemléki környezetben |
| | | b./ | településképi jelentőségű meghatározó útvonalak és területek esetében |
| C | <i>Építési engedélyezési eljáráshoz nem kötött, építési tevékenységnek minősülő egyéb tevékenység</i> | | |
| 1 | Közterületen bérleti szerződés keretében végzett, építési tevékenységnek minősülő vendéglátó ipari üzleti előkert létesítése | a./ | fokozott védelmet élvező közterületeken. |
| 2 | Zajgátló építmények | a./ | a vasút- és a főútvonalak mentén. |
| 3. | Építési engedélyezési eljáráshoz nem kötött mobilházak és elemekre bontva szállítható épületek építése | a./ | védett helyi művi értékkel érintett ingatlanon, helyi értékvédelemmel érintett területen és műemléki környezetben, |
| | | b./ | településképi jelentőségű meghatározó útvonalak és területek esetében |
| 4 | Utastávó fülke építése. | a./ | a város egész közigazgatási területén. |

| | | | |
|----|---|-----|--|
| D | <i>- az építési engedélyhez nem kötött - reklámok elhelyezése tekintetében:</i> | | |
| 1. | <i>hirdető-berendezések elhelyezése reklámhordozó berendezés, reklámfelület létesítése (kivéve a címtáblák, megállító táblák, reklámhordozó berendezésre kihelyezett cserélhető hirdetésmények, a reklámberendezéshez nem kötött reklámozási tevékenységek és a kirakat-belső berendezések létesítése) esetében;</i> | a./ | a város egész közigazgatási területén |
| E | Településképi bejelentési eljárást kell lefolytatni | | |
| 1. | Építési engedélyhez nem kötött tevékenységgel megvalósuló, meglévő építmények rendeltetésének (rendeltetés módjának) megváltoztatása esetében | a./ | a város egész közigazgatási területén. |

P Á L Y Á Z A T I F E L H Í V Á S

Siófok város Önkormányzatának Képviselő-testülete az 1/2018. (I.30.) önkormányzati rendelet alapján pályázatot hirdet a helyi építészeti értékek felújításának/helyreállításának anyagi támogatására.

A támogatás célja a helyi védett épületek, építmények, épületrészek és szobrok megfelelő színvonalú felújításához és építészeti megjelenésének kialakításához való, közérdekből történő önkormányzati hozzájárulás biztosítása.

Pályázati előírások:

(1) Pályázati feltételek:

- Csak a védelem alá helyezett, és az ingatlan-nyilvántartásba bejegyzett ingatlanok esetében lehet pályázni.
- Pályázhat olyan természetes személy, gazdasági társaság, egyéni vállalkozó, valamint a polgári jog szabályai szerint egyéb jogalanyisággal rendelkező, akinek/amelynek a helyi védett érték (épület, épületrész, szobor) a tulajdonában van.
- A pályázathoz egy 'PÁLYÁZATI KÉRELEM' című formanyomtatványt kell kitölteni, mely az Önkormányzat hivatalos honlapjáról letölthető
- A pályázati kérelem elérhetőségének helye: Siófok Város honlapja, ezen belül a Településrendezés könyvtár.
- A pályázati kérelmet Siófok Város Önkormányzat címére, azon belül a Képviselő-testület Városfejlesztési és Környezetvédelmi Bizottságához kell benyújtani
- A formailag, vagy tartalmilag nem megfelelő pályázati kérelmek hiánypótlására lehetőség van. A hiánypótlásra a hiánypótlási felhívástól számított 15 napon belül van lehetőség. Ezen lehetőség elmulasztása a hiánypótlási határidő lejártával a kérelem elutasítását vonhatja maga után.
- A meghirdetett határidőn túl érkezett kérelmek elutasításra kerülnek.
- Egy épület egy elemére újabb támogatás csak a 15 éves együttműködési szerződés lejártá után adható.
Az érintett épület újabb homlokzati elemeire adható újabb támogatás az együttműködési szerződés megújításával.
- A pályázó nem a felújítási munkára, hanem az értékmegőrzés miatti, helyi értékhez méltó helyreállítás többletköltségének finanszírozására kaphat támogatást.
- A Képviselő-testület az adott költségvetési évre vonatkozóan kiemelt támogatási célokat határozhat meg.

(2) A pályázat tartalmi követelményei:

- A pályázó (tulajdonos) és az építmény/emlékmű adatai (név, lakcím, elérhetőség, építmény/emlékmű elhelyezkedése, megnevezése, az érintett ingatlan helyrajzi száma).
- Mellékletek:
 - a) az ingatlan tulajdoni lapjának 30 napnál nem régebbi hiteles másolata;
 - b) építési engedélyhez kötött munka esetén az építési engedélyezési tervdokumentáció és a jogerős építési engedély;
 - c) építési engedélyhez nem kötött munka esetén az építési engedélyezési tervdokumentációnak megfelelő tartalmú tervek, és az elvégzendő munka leírása;
 - d) A településképi vélemény, vagy a településképi bejelentés igazolása
 - e) fénykép dokumentáció az építmény állapotáról, és/vagy a felújítandó homlokzatokról.
 - f) a felújítás költségeit tartalmazó részletes költségvetés, elkülönítve azzal a többletköltség-igénnyel, mely a homlokzati díszek eredeti formában történő

- helyreállítása, (pl. díszesebb kapuzatok, oromzatok, lábazatok, stb.) miatt szükséges;
- g) a megpályázott pénzösszeg megjelölése, felhasználásának tervezett módja és a munka elkészülésének határideje;
 - h) a pályázó költségvállalási nyilatkozata arról, hogy a támogatás elnyerése esetén a kapott összeget a pályázati feltételek szerint használja fel.
 - i) Társasház esetén a tulajdonostársak, illetőleg a közös képviselő hozzájáruló nyilatkozata.

A pályázat benyújtásának határideje:

Általános esetben: az aktuális költségvetési év szeptember hó 30.

A pályázatokat a városi főépítész és az illetékes Bizottság javaslata alapján a Képviselő-testület bírálja el és dönt a támogatás mértékéről, elsősorban műszaki és városképi indokok alapján.

A pályázat befogadásáról a pályázó a benyújtás határidejét követő 30 napon belül, a döntésről további 30 napon belül értesítést kap.

Siófok, 20.....

.....
városi főépítész
Siófok Város Önkormányzata

13.- Melléklet az 1/2018. (I.30.) önkormányzati rendelethez**Támogatási kérelem minta****P Á L Y Á Z A T I K É R E L E M**

a Siófok város Önkormányzatának az 1/2018. (I.30.) önkormányzati rendelete alapján
meghirdetett helyi építészeti értékek felújításának, helyreállításának anyagi támogatásra
benyújtandó pályázathoz

1. Pályázó (magánszemély, gazdasági szereplő, társasházkezelő) adatai:

| | |
|-----------------|--|
| Név: | |
| | |
| Cím: | |
| Levelezési cím: | |

2. A megpályázott felújítandó épület/építmény/emlékmű adatai:

| | |
|------|---|
| Cím: | Siófok,.....út/utca/tér,.....házzám,.....emeletajtó.....helyrajzi szám |
|------|---|

3. A támogatás megszerzésének célja:

| | |
|---|--|
| Az elvégezni kívánt felújítási munkálatok rövid leírása | |
|---|--|

| | |
|--|--|
| Az épület / építmény / emlékmű jelen állapotának rövid építészeti bemutatása az és az elvégezni kívánt munka indoklása | |
|--|--|

4. Megvalósítás

| | |
|--|--------------------------|
| A kivitelezés kezdésének tervezett időpontja: |év,.....hó,.....nap |
| A kivitelezés befejezésének tervezett időpontja: |év,.....hó,.....nap |
| A tervezett munka megvalósításához szükséges teljes bruttó összeg: |Ft |
| Az igényelt támogatás bruttó összege: |Ft |

Siófok,
201....,hó,.....nap

.....
Pályázó aláírása

