

## 5. Függelék az 1/2018.(I.30) önkormányzati rendelethez

### Természetvédelemmel érintett területek

#### 1. Natura 2000 terület:

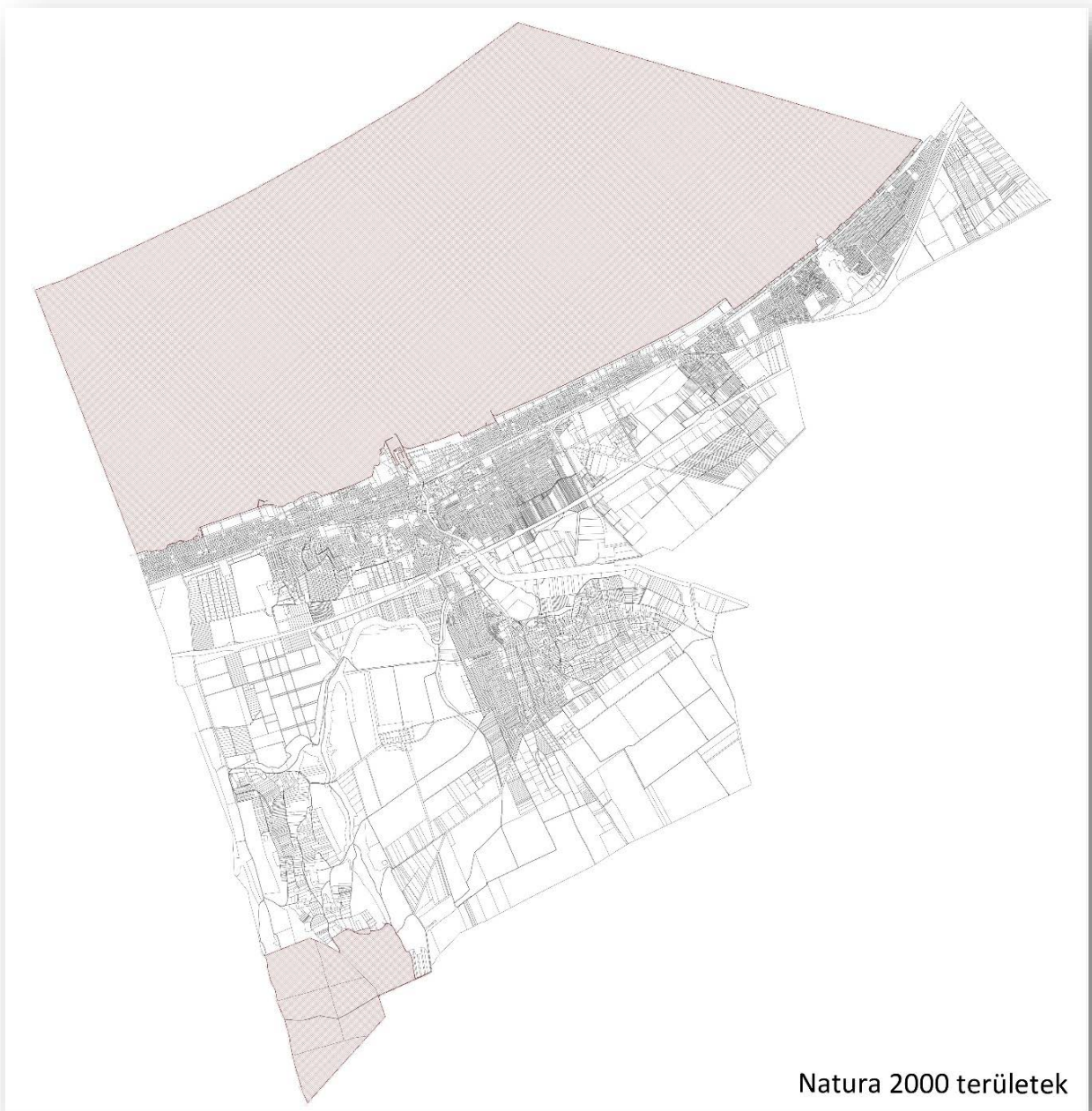
A Natura 2000 területekre vonatkozó jogszabályi háttér a 275/2004. (X. 8.) Korm. rendelet adja. A Natura 2000 hálózat területeivel érintett földrészeket a 14/2010. (V.11.) KvVM rendelet hirdette ki.

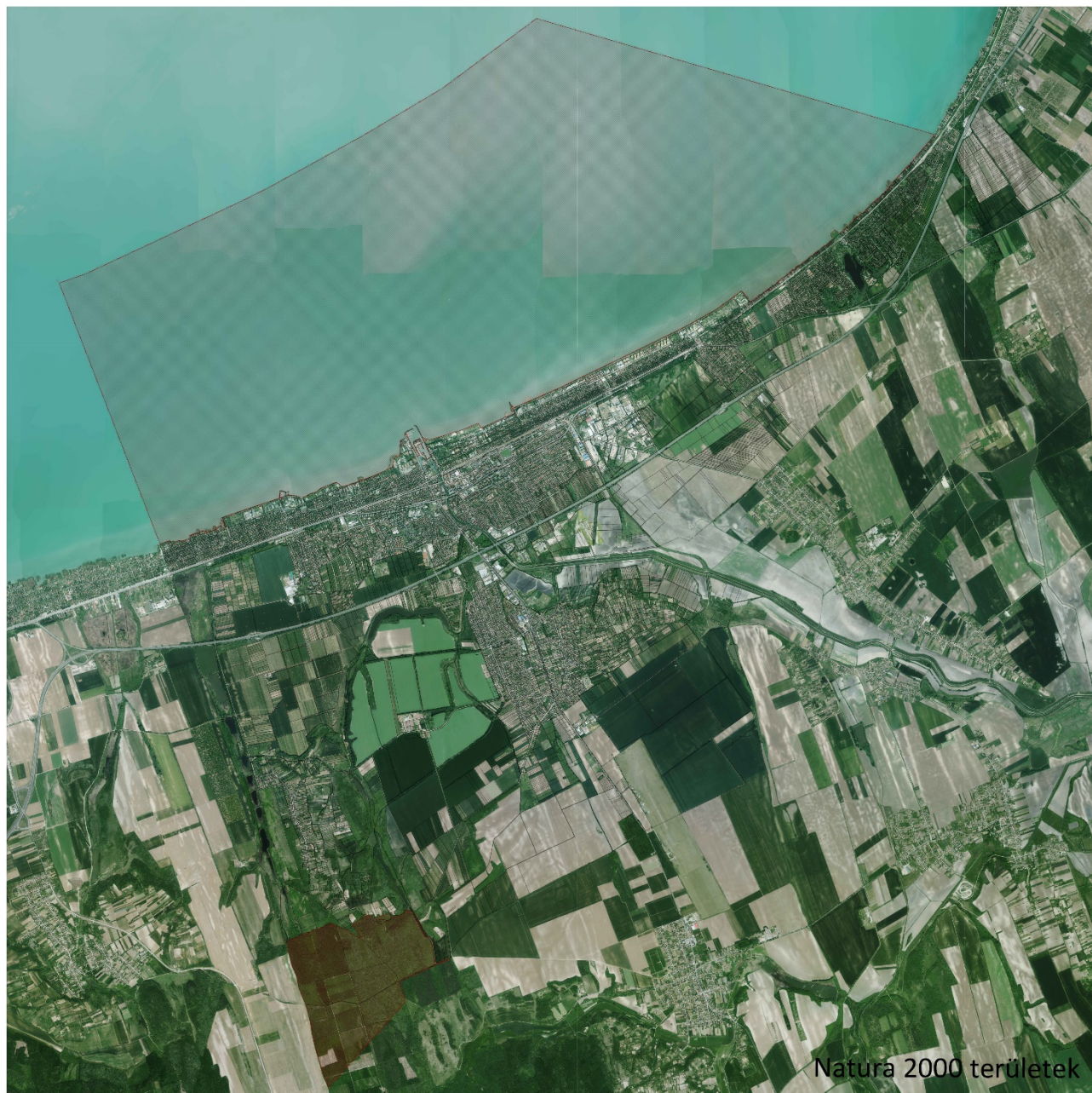
A terület neve: **Balaton**, Különleges madárvédelmi terület, és kiemelt jelentőségű természetmegőrzési terület

A terület azonosító kódja: **HUBF30002**

A terület neve: **Ságvári dombok**, kiemelt jelentőségű természetmegőrzési terület.

A terület azonosító kódja: **HUDD20064**





Natura 2000 területek

## 2. Országos jelentőségű természeti emlék:

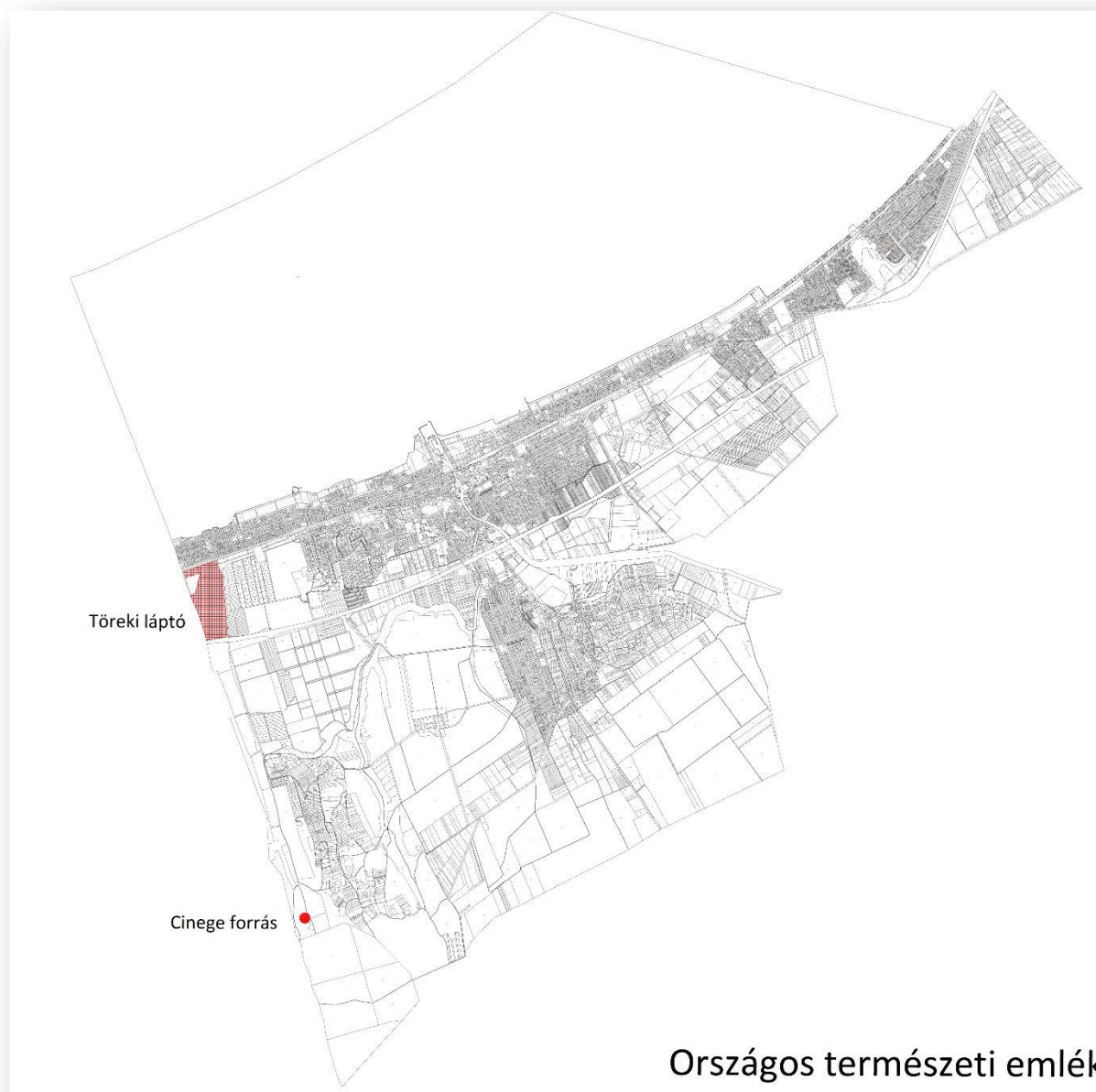
A természet védelméről szóló 1996. évi LIII. törvény (továbbiakban: Tvt.) 23.§ (2) bekezdésében foglaltak értelmében a törvény erejénél fogva védelem alatt áll valamennyi forrás, láp, barlang, víznyelő, szikes tó, kunhalom és földvár. A Tvt. 28. § (5) bekezdése értelmében a védett források, víznyelők, földvárak, kunhalmok **országos jelentőségű természeti emlékek** minősülnek.

Országosan védett természeti emlékek:

### **Cinege forrás** (EOVX167151, EOVS 571579)

Siófok város területén a BFNPI nyilvántartása alapján országos jelentőségű védett természeti területként ex lege védett lápterület jelenik meg, melyek egyedi hatósági határozattal történő lehatárolásra váró ex lege védett láp:

**Töreki láptó:** Siófok 0315/5.0315/4 helyrajzi számok





Tőrekj láptó

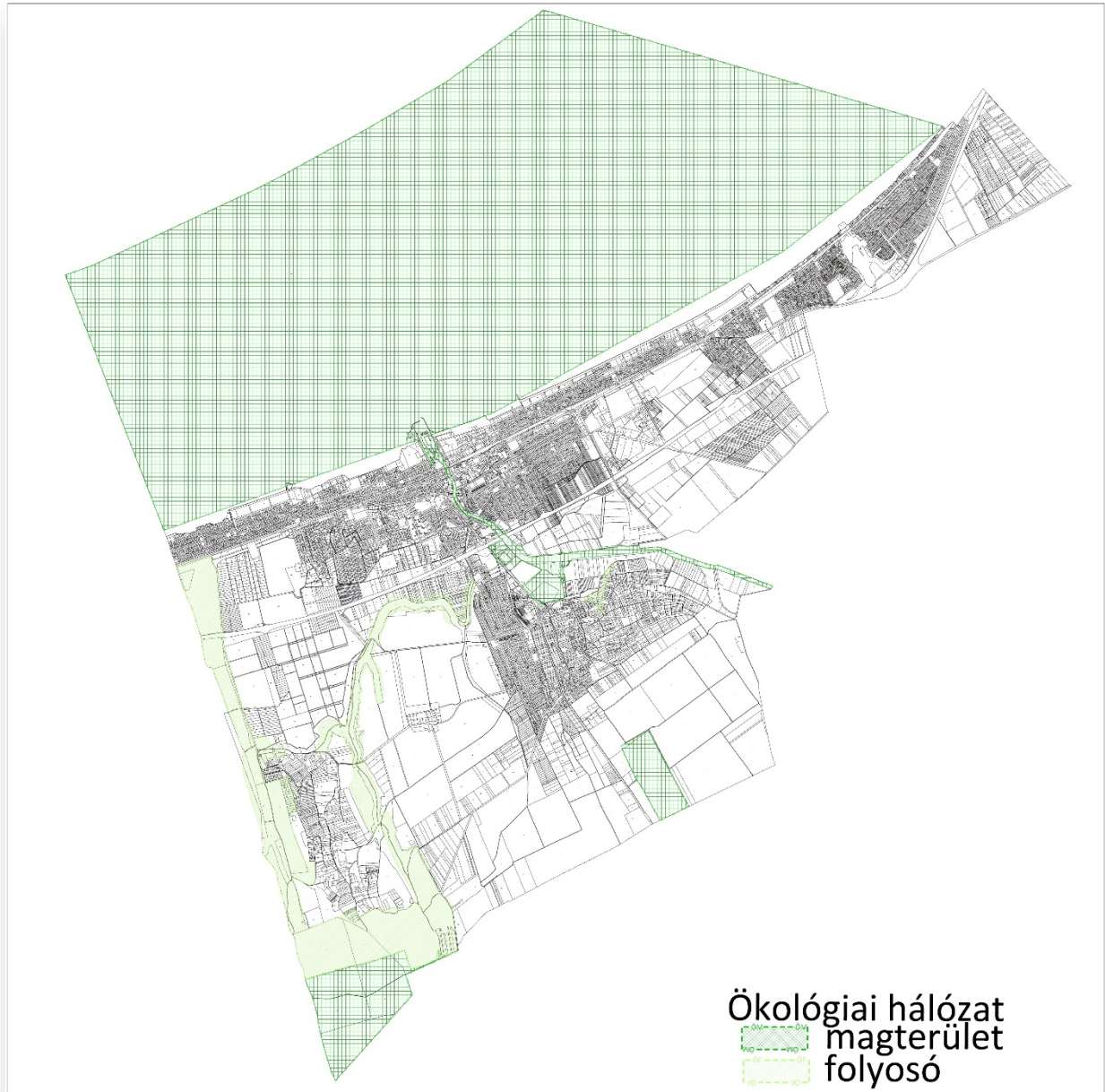
Cinege forrás

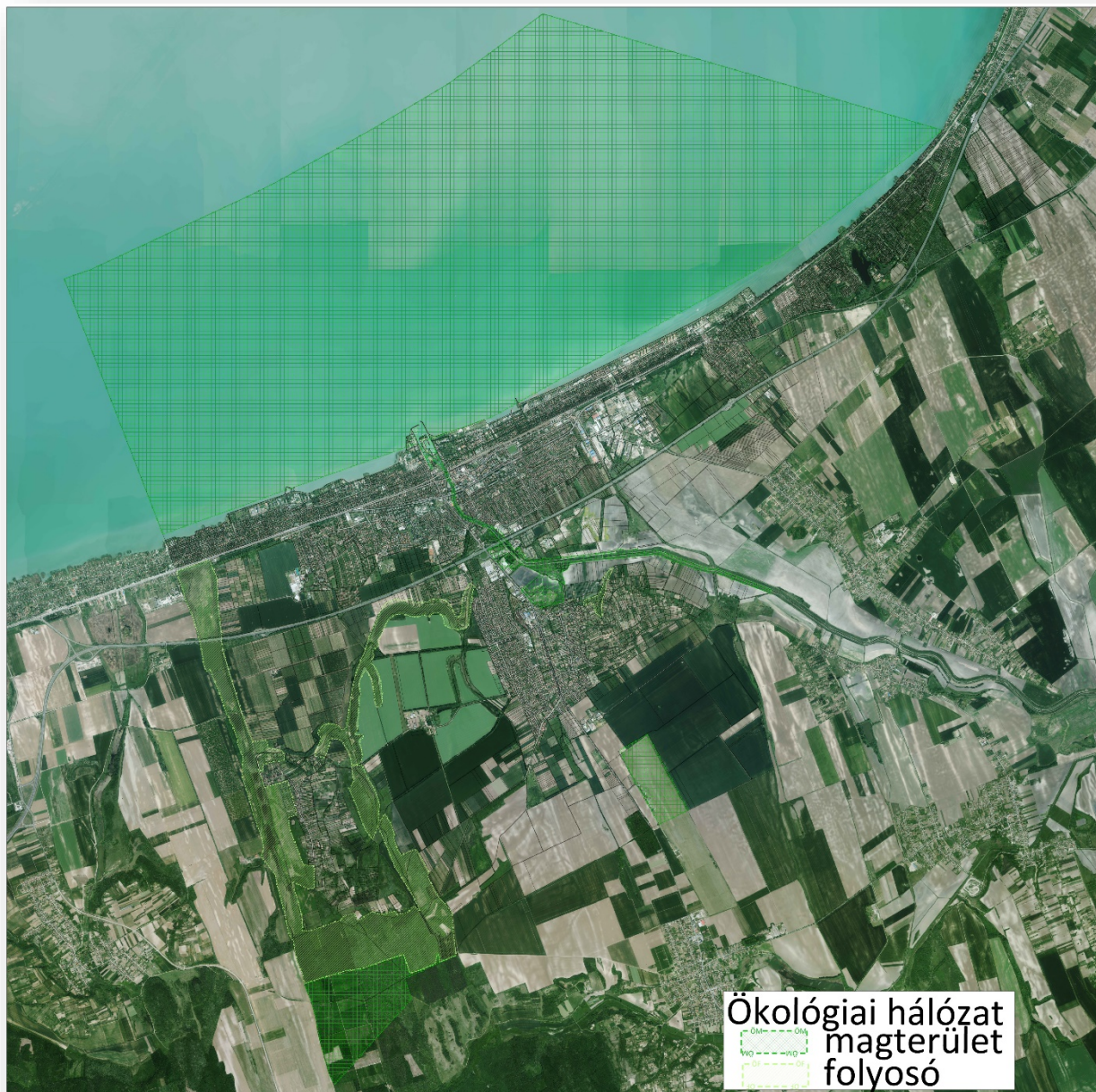
Országos természeti emlék

### 3. Országos ökológiai hálózatra és annak a magterület, az ökológiai folyosó és a puffterület övezet:

Az Országos Területrendezési Tervről szóló 2003. évi XXVI. törvény (továbbiakban: OTrT) 13., 17-19. §-ai szabályozzák az országos ökológiai hálózatra és annak a magterület, az ökológiai folyosó és a puffterület övezetekre vonatkozó előírásokat.

Emellett a 2000. évi CXII. törvény (a továbbiakban Btv) további előírásokat tartalmaz a Balaton kiemelt Üdülőkörzet területére vonatkozóan.





#### 4. Egyedi tájértékek

A Tvt. 6. § (3) - (5) bekezdései tartalmazzák az egyedi tájértékekre vonatkozó szabályozásokat.

#### 5. Természeti terület:

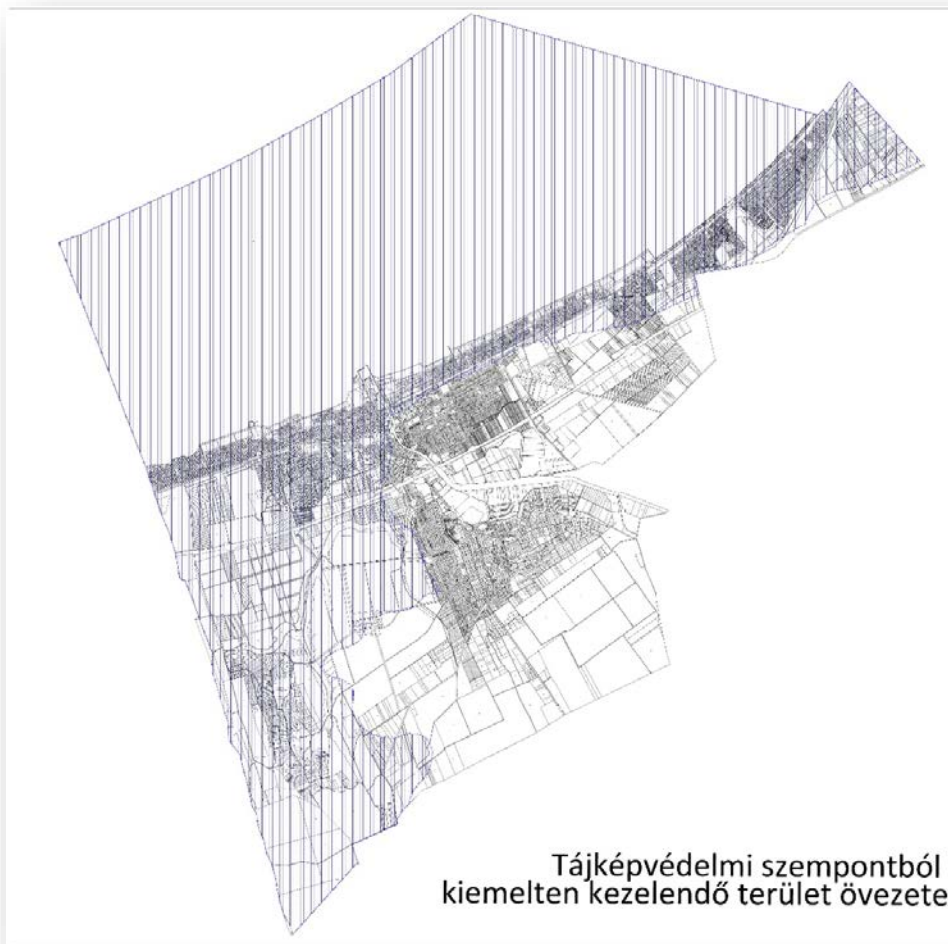
A Tvt. 15. § (1) pontjában szereplő feltételeknek eleget tevő összes területet tervezett természeti terület. Ezekben a területeken kiemelt figyelmet kell fordítani a tájkép, a természetes életközösségek (növénytársulások) és élőhelyek megóvására.

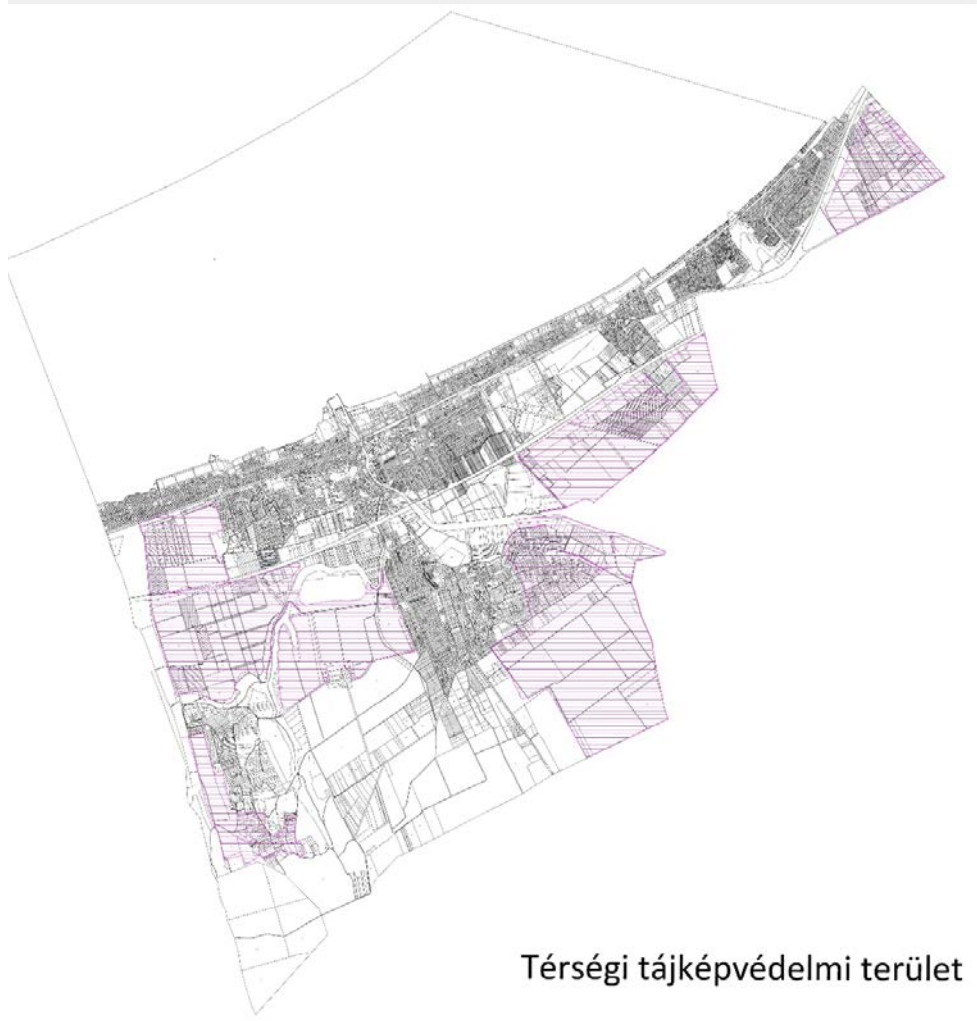
#### 6. Természetközeli terület:

Az országos településrendezési és építési követelményekről szóló 253/1997. (XII. 20.) Korm. rendelet (továbbiakban: OTÉK) 30/A. § (1) bekezdése értelmében a mocsár, a nádas és a sziklás terület természetközeli területnek minősülnek. Ugyanezen paragrafus (2) bekezdése értelmében a természetközeli területeken épületet elhelyezni nem lehet.

## 7. Tájképvédelmi szempontból kiemelten kezelendő területek

Az OTrT 14/A. §-a tartalmazza a „tájképvédelmi szempontból kiemelten kezelendő területek” övezetére vonatkozó szakmai előírásokat.





Térségi tájképvédelmi terület



Térségi tájképvédelmi terület