

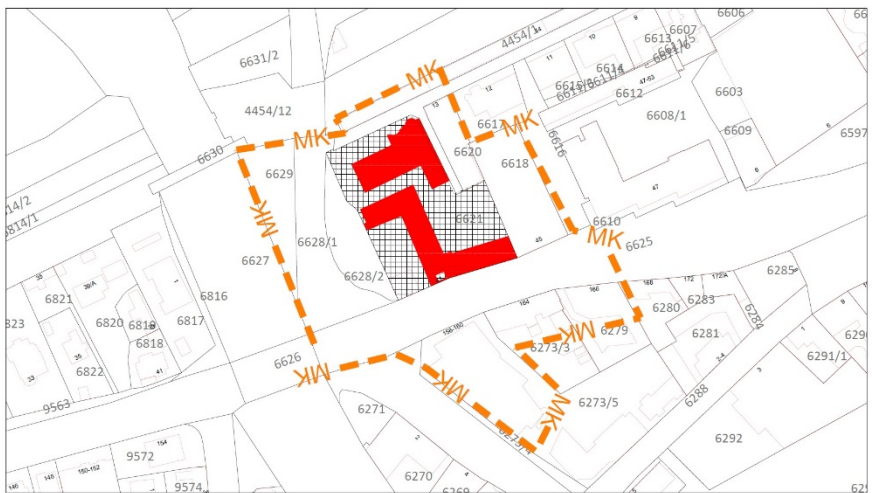
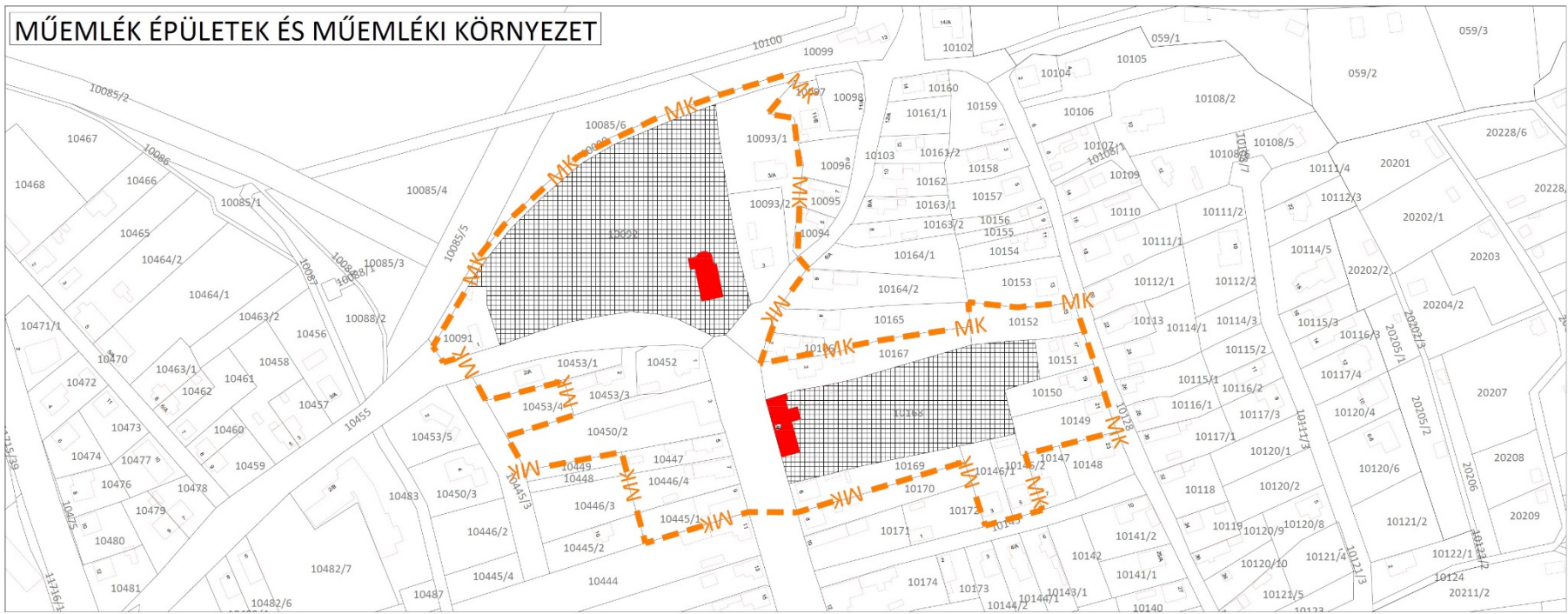
### 3. Függelék az 1/2018. (I.30.) önkormányzati rendelethez

#### Műemléki védettség

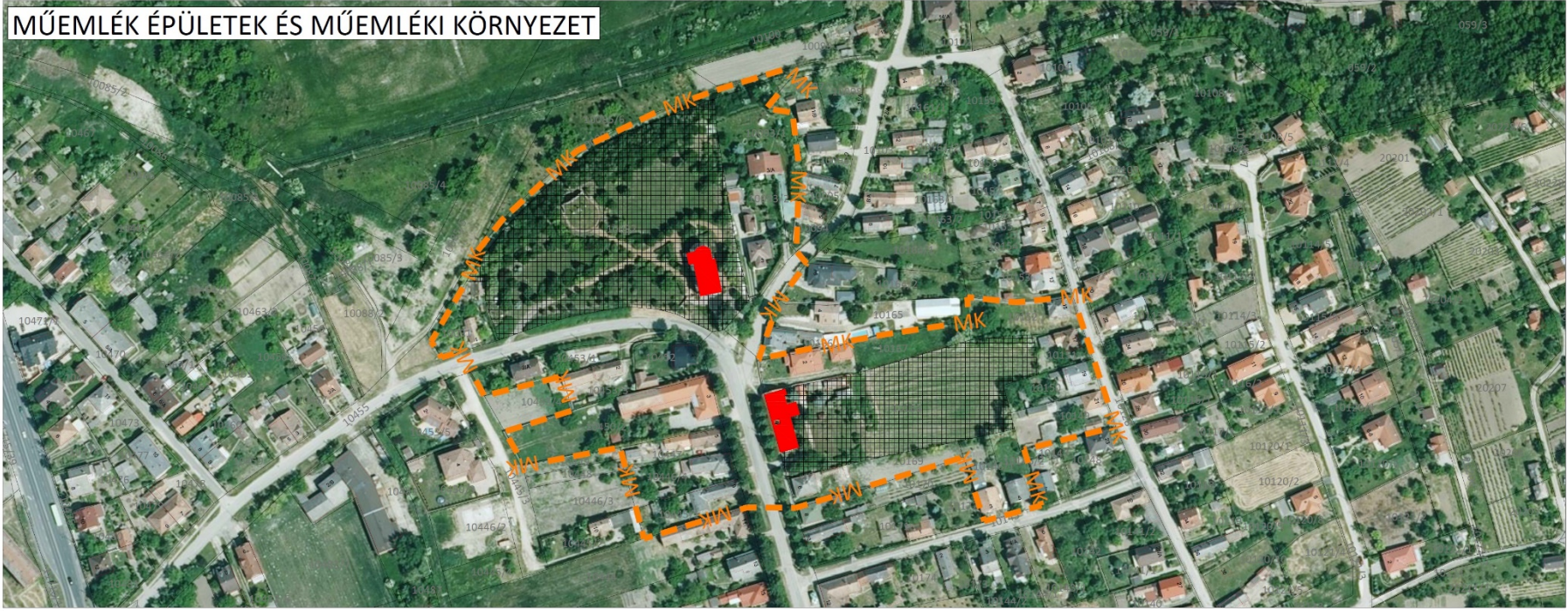
#### A műemlékek területe, a műemlék telke és a műemléki környezet védett értékei

	A	B	C	D	E
1.	törzsszám	helyrajzi szám	cím	védelem	megnevezés
2.	11646	6545/1, 6545/3, 6547/2, 6544		Műemléki környezet	<b>evangélikus templom műemléki környezete</b>
3.	8677	10167, 10451, 10152, 10151, 10150, 10149, 10146/2, 10146/1, 10169, 10450/2, 10447, 10446/4, 10445/1		Műemléki környezet	<b>R. k. plébániaház ex- lege műemléki környezete</b>
4.	4564	10085/6, 10451, 10090, 10085/5, 10091, 10085/3, 10085/4, 10085/2, 10100, 10093/1, 10093/2, 10103, 10099, 10165, 10166		Műemléki környezet	<b>R. k. templom ex-lege műemléki környezete</b>
5.	4564	10092	Siófok, BALATONKILITI, Templom u.	Műemlék	<b>R. k. templom</b>
6.	4598	6621	Fő u. 43 .	általános műemléki védelem	<b>Borharapó (pince és udvari épület)</b>
7.	8677	10168	Siófok, BALATONKILITI, Kossuth u. 4.	Műemlék	<b>R. k. plébániaház</b>
8.	11646	6545/2	Fő utca 220.	Műemlék	<b>evangélikus templom</b>

# MŰEMLÉK ÉPÜLETEK ÉS MŰEMLÉKI KÖRNYEZET



# MŰEMLEK ÉPÜLETEK ÉS MŰEMLEKI KÖRNYEZET



## A műemlékek adatlapjai

### Műemlék épületek – területi, egyedi védettségek – adatlapjai

TÖRZSSZÁM	AZONOSÍTÓ	CÍM	MEGNEVEZÉS	TULAJDONOS	KEZELŐ
4564	8072	Kiliti- Templom út 1t	R. k. templom-	Római katolikus egyház	Római katolikus egyház
4564	30020		R. k. templom exlege műemléki környezete		
FUNKCIÓ	ÉPÍTÉS IDEJE	MŰSZAKI ÁLLAPOT	BEÉPÍTÉSI MÓD	SZINTSZÁM	TETŐ
Templom	1804	Megfelelő	szabadonálló	2	magastető

#### MEGJEGYZÉS

Klasszicizáló későbarokk (copf) stílusú templom, legnagyobbbrészt Katona József kanonok hagyatékából. A plébániaházat is a kegyúr, vagyis a káptalan emelte 1812-ben. Úgy a templom, mint a plébániaház műemléknek minősül. A templomkertben álló kálvária az egyik plébános, Papp János költségén épült 1855-ben. - *Dr. Gárdonyi Máté Tollából*

Huszártornyos, északra tájolt, íves záródású apszisú, a homlokzaton megjelenő vakolt pillértagozatok jelennek meg.

Jelzi a történelem viharait, hogy a ma nincs szobor, vagy szakrális jelkép a főbejárat melletti jobb és baloldalon kialakított falfülkében. A történeti kutatásokból nem derül ki, hogy vajon, nem-e a reformáció alkalmával távolították el őket a puritanizmus jegyében.

VÉDELEM	BÍRSÁG KATEGÓRIA	VÉDÉSI ÜGYIRATOK	HELYRAJZI SZÁM	Eov X KOORDINÁTA	Eov Y KOODINÁTA
Műemléki környezet	-		10085/6, 10451, 10090, 10085/5, 10091, 10085/3, 10085/4, 10085/2, 10100, 10093/1, 10093/2, 10103, 10099, 10165, 10166	575617	171871
Műemlék	II.	22509/1958. ÉM 120344/1958. MM	10092	575617	171871

#### HELYSZÍNRAJZ







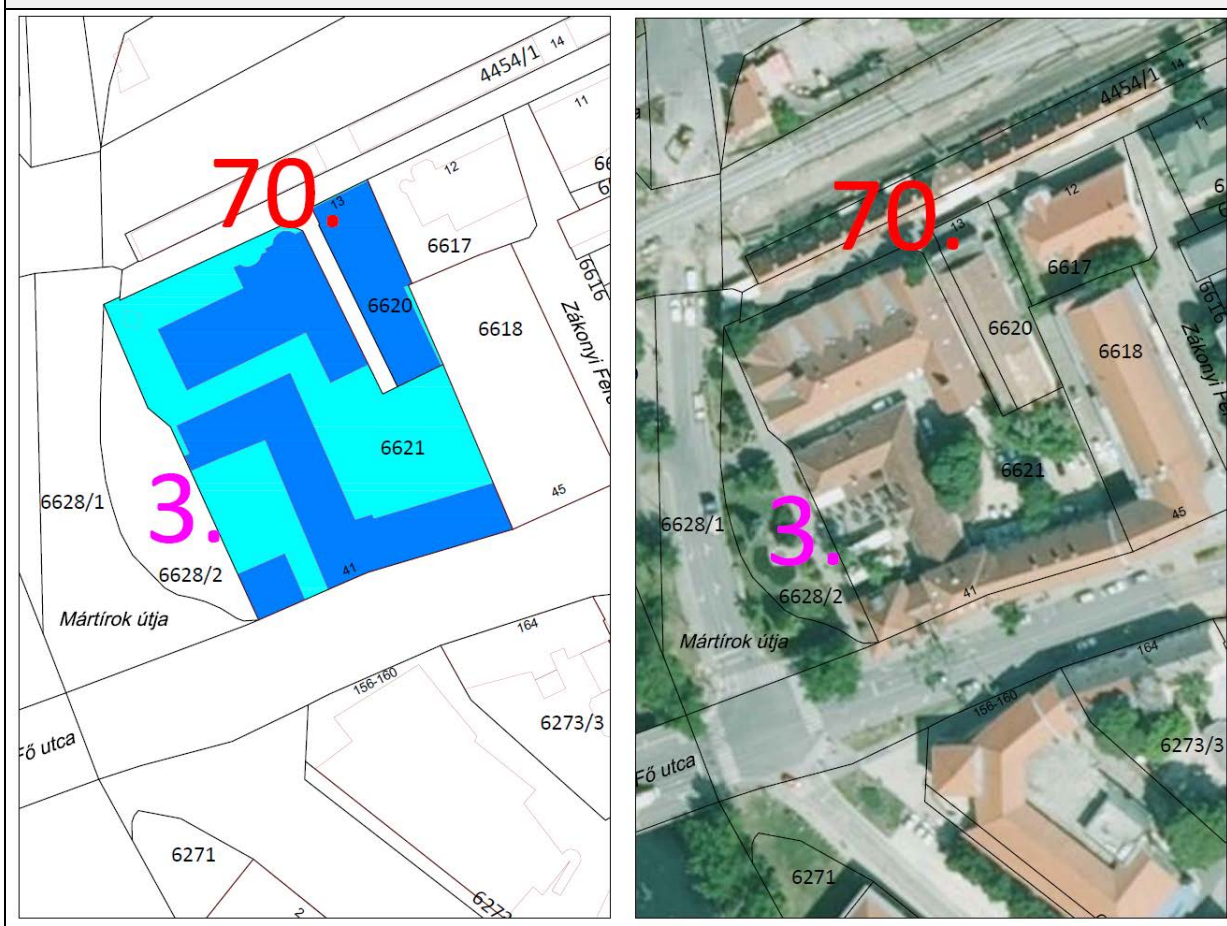
TÖRZSSZÁM	AZONOSÍTÓ	CÍM	MEGNEVEZÉS	TULAJDONOS	KEZELŐ
4598	8069	Fő utca 43	Borharapó pince és udvari épület	Magántulajdonos	Magántulajdonos
FUNKCIÓ	ÉPÍTÉS IDEJE	MŰSZAKI ÁLLAPOT	BEÉPÍTÉSI MÓD	SZINTSZÁM	TETŐ
szolgáltató	XIX sz.	Felújított	zártosorú	2	magastető

#### MEGJEGYZÉS

A zártosorú, belső udvaros beépítésű klasszicizáló épület, közép rizalittal, díszes keresztormozattal rendelkezik. A párhuzamos gerincű nyeregtetővel fedett épület tűzfalas kialakítású. Fő homlokzata gazdagon tagolt.

VÉDELEM	BÍRSÁG KATEGÓRIA	VÉDÉSI ÜGYIRATOK	HELYRAJZI SZÁM	EOV X KOORDINÁTA	EOV Y KOORDINÁTA
általános műemléki védelem	II.		6621	573994	173966

#### HELYSZÍNRAJZ



Fotó



kép forrása: muemlekem.hu -patikus





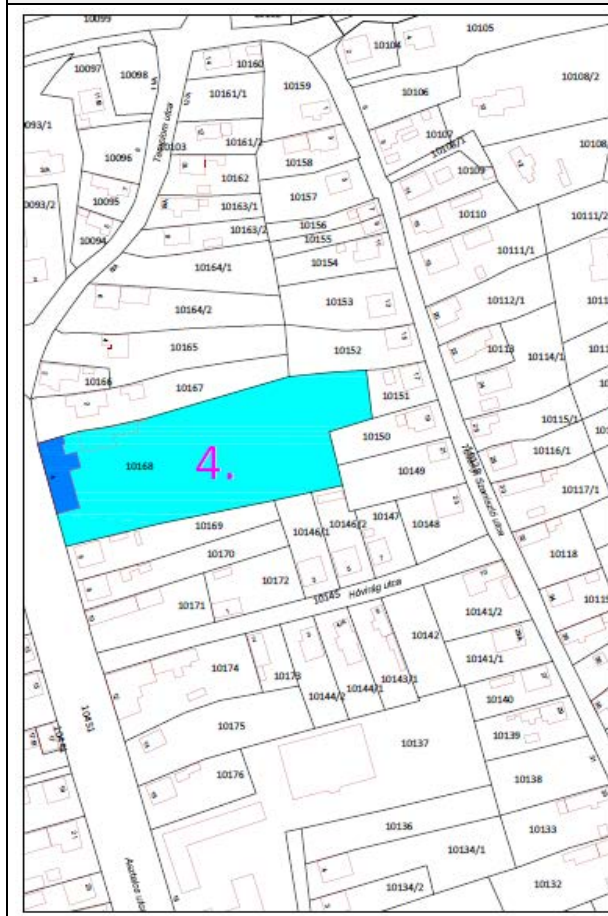
TÖRZSSZÁM	AZONOSÍTÓ	CÍM	MEGNEVEZÉS	TULAJDONOS	KEZELŐ
8677	8070	Asztalos utca 4	Rk. Plébániaház	Római Katolikus Egyház	Római Katolikus Egyház
8677	30019		R. k. plébániaház ex-lege műemléki környezete		
FUNKCIÓ	ÉPÍTÉS IDEJE	MŰSZAKI ÁLLAPOT	BEÉPÍTÉSI MÓD	SZINTSZÁM	TETŐ
Lakóépület	1812	Felújítandó	zártosorú	1	magastető

#### MEGJEGYZÉS

Zártosorú beépítésű műemlék épület. Késő barokk stílusú, az utcával párhuzamos gerincű nyeregetetős épület, tűzfalas kialakítással, ablakok körül megjelenő díszes vakolat tagozatokkal. A kerítés stílus idegen anyagú és megjelenésű.

VÉDELEM	BÍRSÁG KATEGÓRIA	VÉDÉSI ÜGYIRATOK	HELYRAJZI SZÁM	EOV X KOORDINÁTA	EOV Y KOORDINÁTA
Műemlék	II.	623/1975. OMF	10168	575656	171791
Műemléki környezet	-	-	10167, 10451, 10152, 10151, 10150, 10149, 10146/2, 10146/1, 10169, 10450/2, 10447, 10446/4, 10445/1	575656	171791

#### HELYSZÍNRAJZ



Fotó



fotó forrása: internet



AZONOSÍTÓ	TÖRZSSZÁM	CÍM	MEGNEVEZÉS	TULAJDONOS	KEZELŐ
20491	11646	Fő utca 220	Evangélikus templom	Magyarországi Evangélikus Egyház	Magyarországi Evangélikus Egyház
20828	11646		és műemléki környezete		
FUNKCIÓ	ÉPÍTÉS IDEJE	MŰSZAKI ÁLLAPOT	BEÉPÍTÉSI MÓD	SZINTSZÁM	TETŐ
templom	1986-90	Kielégítő	szabadonálló	2	magastető

#### MEGJEGYZÉS

„A „Krisztus hajójának” nevezett épületet 1992-ben szentelték fel. A túlnyomórészt fából készült templom építéséhez szükséges faanyag nagy része Siófok finn testvérvárosából érkezett, hiszen Oulu evangélikus gyülekezete fontosnak tartotta támogatni a templomépítést. Siófok hálából Oulu parknak nevezte el a templomot övező területet.

A 4 égtáj felé mutató, négy ajtóval ellátott épület jelképrendszere igen gazdag. A főbejárat feletti angyalszárnyak a templomba betérőket óvják, míg a torony tetején, az életfából kinövő kereszt azt jelképezi, hogy a golgotai kereszt nem a halálé, hanem utat mutat az örök élethez.” – Forrás: Siófoki Napilap

Az épület tervezője Makovecz Imre DLA.

VÉDELEM	BÍRSÁG KATEGÓRIA	VÉDÉSI ÜGYIRATOK	HELYRAJZI SZÁM	EOV X KOORDINÁTA	EOV Y KOORDINÁTA
Műemléki környezet	-	70/2013. (XII.16.) BM	6545/1, 6545/3, 6547/2, 6544	174291	574689
Műemlék	II.	70/2013. (XII.16.) BM	6545/2	574700	174272

#### HELYSZÍNRAJZ



